

# Information från verksamheten

## Beredning för nära vård

### 2023-02-03

Lena Adolfsson, områdeschef

Katrin Eriksson, biträdande områdeschef processansvar primärvård

Martin Widlund, biträdande områdeschef processansvar sjukhusverksamheten

Jan Sundelius, samordnare Nära vård

# Område nära vård

Lena Adolfsson, områdeschef

# Vad har kommunicerats från HS-direktör?

## Varför nu?

Vi står inför stora utmaningar med att klara av både ekonomi och kompetensförsörjning med nuvarande arbetssätt.

Störst förbättringspotential finns i samverkan mellan våra egna verksamheter, och i samverkan med andra huvudmän.

## Chesupdrag utvecklas

I den nya organisationen kommer **chefsroller att förändras**. Uppdrag som verksamhetschef och enhetschef behöver utvecklas för att matcha den nya organisationen.

En mer **enhetlig organisationsstruktur eftersträvas** och ett tydligt mål är att verksamhetschefer ansvarar för ungefär lika stora områden.

## Vad medför omorganiseringen?

- I den nya organisationen kommer verksamheter gå samman i större enheter.
- Färre verksamhetschefer, fler chefer närmare medarbetarna för närmare ledarskap.
- Uppdragen som **verksamhetschef** blir i de flesta fall större. Rollerna som **avdelningschef** och **enhetschef** kommer också att förändras. Chefsuppgifterna och ledarskapet blir en viktig faktor i den pågående förändringen, där ansvar och mandat ska tydliggöras.



## Förändrad ledningsstruktur och chefsorganisation och inom Hälso- och sjukvårdsförvaltningen

### **Syfte:**

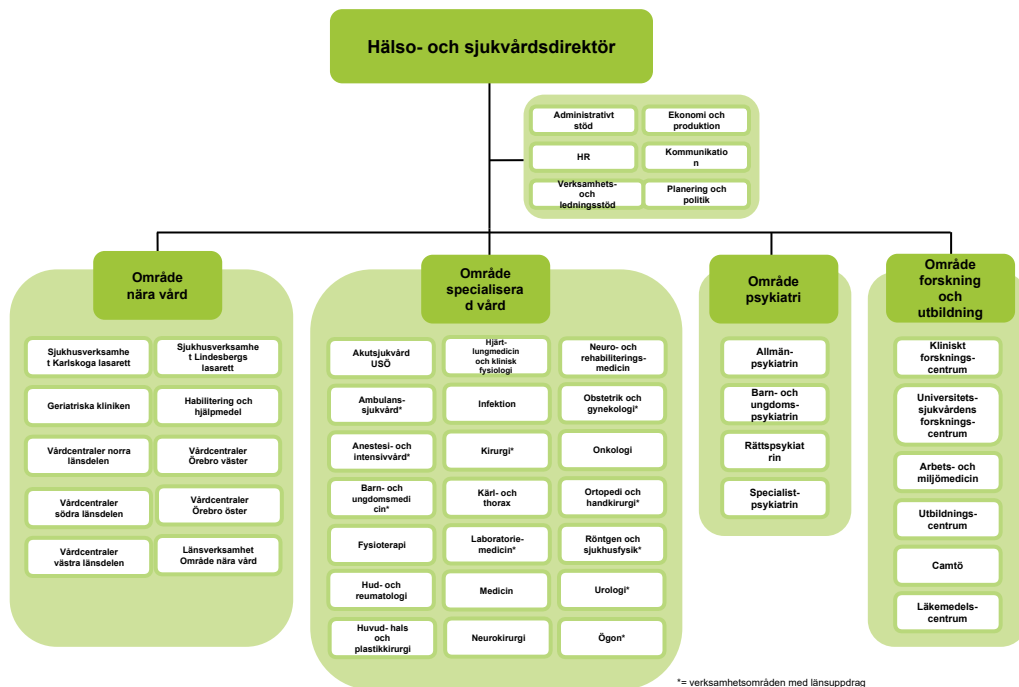
Att för Hälso-och sjukvården skapa en mer enhetlig lednings- och chefsorganisation med större verksamhetschefsområden och ett närmare första linjefeansvar.

### **Mål:**

En organisation som bättre möter framtidens krav genom att skapa:  
en jämlik vård med god tillgänglighet, hög kvalitet och patientsäkerhet  
bättre förutsättningar för samverkan över verksamhetsgränser  
ökat fokus på medarbetarskap och bättre arbetsmiljö.

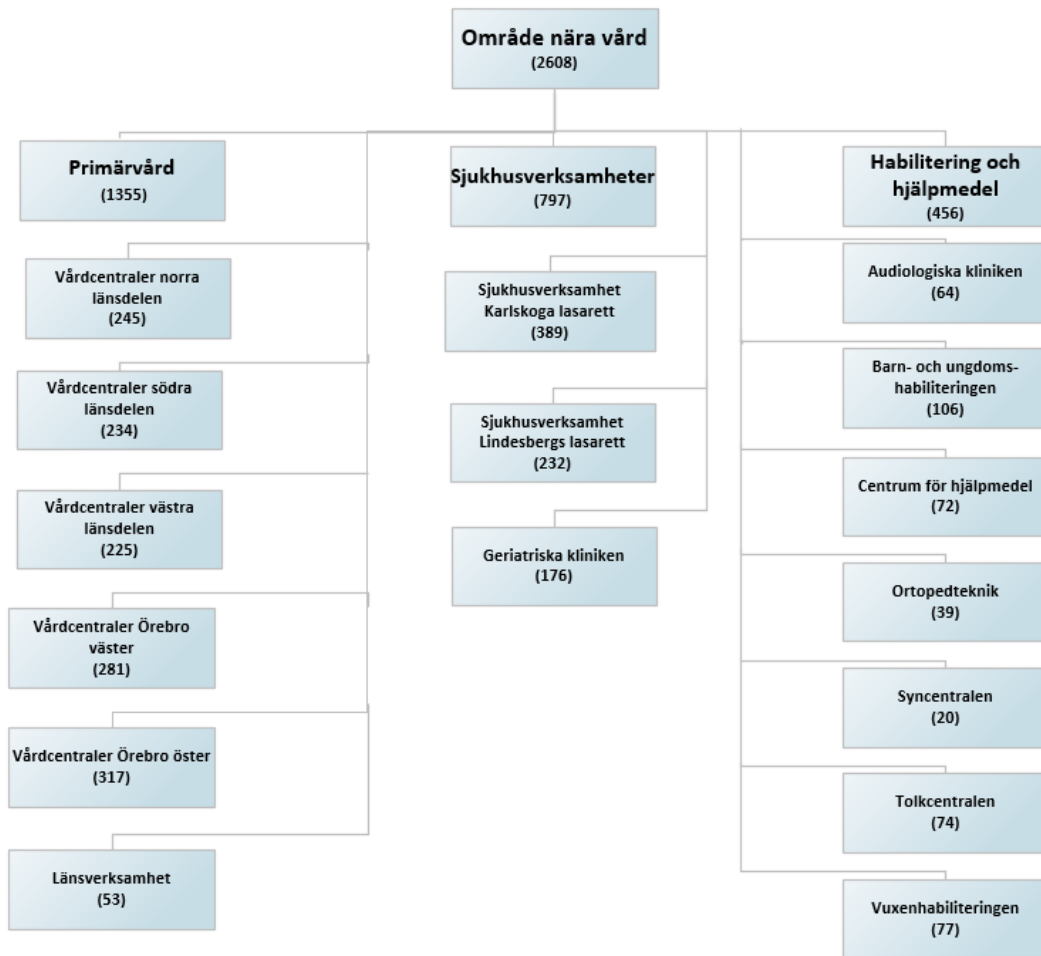


# Hälso- och sjukvårdsförvaltningen



## Område nära vård

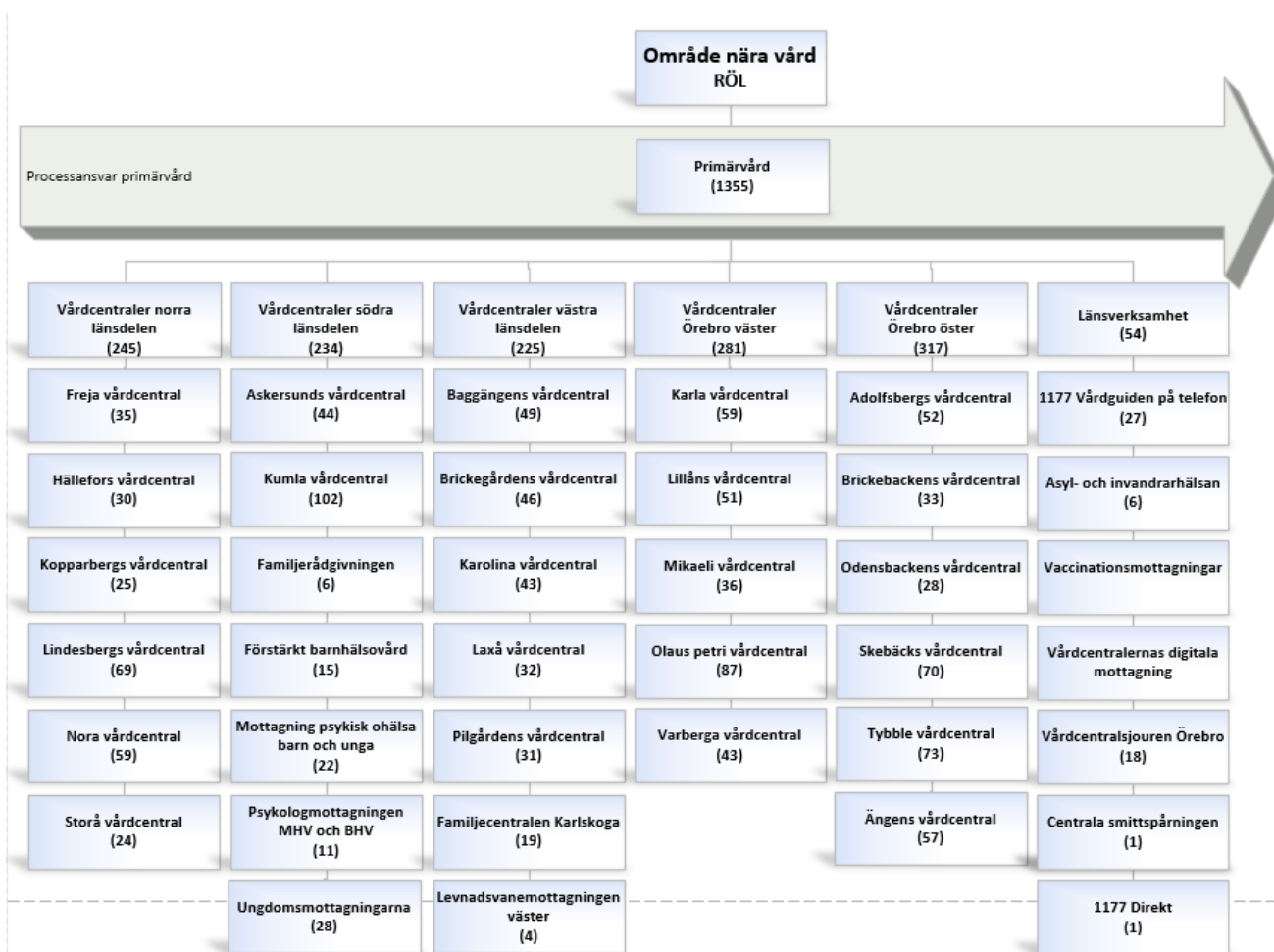






# Primärvården

Katrin Eriksson, biträdande områdeschef processansvar primärvård



# Aktuellt inom primärvården

- Kumla vc

## **Bemanningsvårigheter**

- Distriktssköterskor
- Distriktsläkare
- Hemrehabfysioterapeuter
- Fysioterapeuter

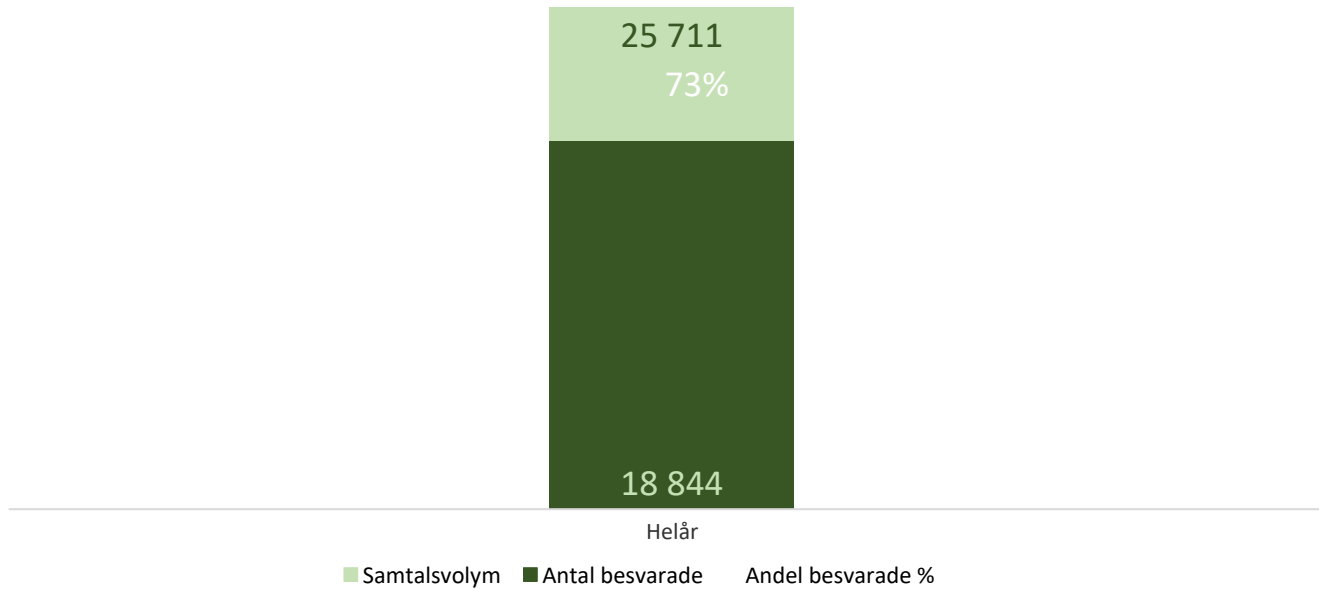


# Telefontillgänglighet

Period: 2023.01.01 →

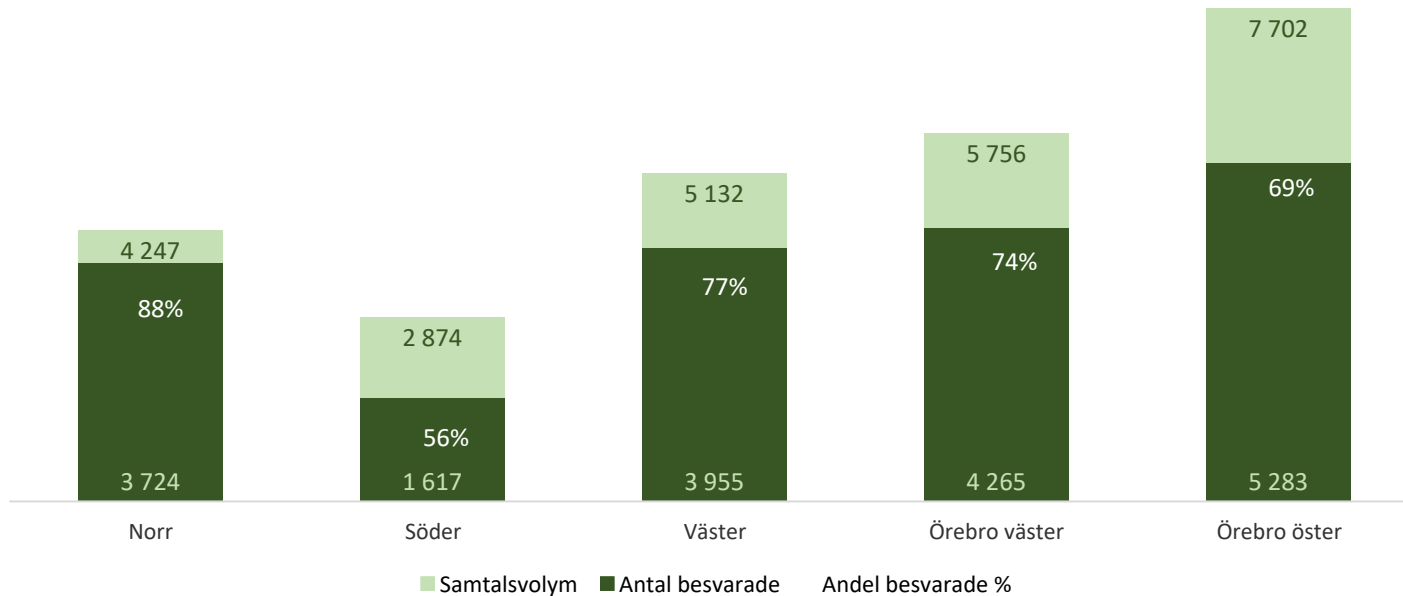


## Från 1/1 till nu





## Från 1/1 till nu

**Norr**

1. Freja
2. Hällefors
3. Kopparberg
4. Lindesberg
5. Nora
6. Storå

**Söder**

1. Askersund
2. Kumla

**Väster**

1. Baggängen
2. Brickegården
3. Karolina
4. Laxå
5. Pilgården

**Örebro väster**

1. Karla
2. Lillån
3. Mikaeli
4. Olaus Petri
5. Varberga

**Örebro öster**

1. Adolfsberg
2. Brickebacken
3. Odensbacken
4. Skebäck
5. Tybble
6. Ängen



## Tillgänglighet januari

### Norr

1. Freja
2. Hällefors
3. Kopparberg
4. Lindesberg
5. Nora
6. Storå

### Söder

1. Askersund
2. Kumla

### Väster

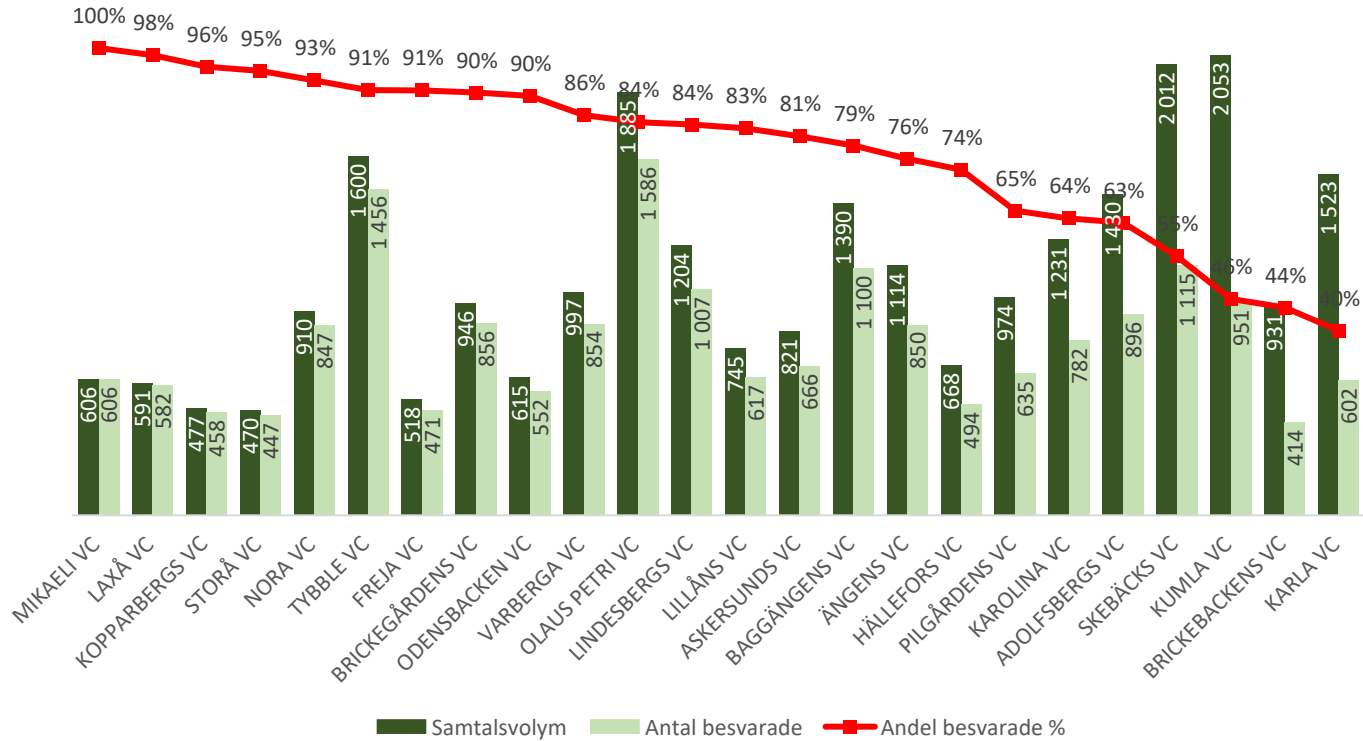
1. Baggängen
2. Brickegården
3. Karolina
4. Laxå
5. Pilgården

### Örebro väster

1. Karla
2. Lillån
3. Mikaeli
4. Olaus Petri
5. Varberga

### Örebro öster

1. Adolfsberg
2. Brickebacken
3. Odensbacken
4. Skebäck
5. Tybble
6. Ängen



Per vårdcentral



## Tillgänglighet 1/1 till nu

### Norr

1. Freja
2. Hällefors
3. Kopparberg
4. Lindesberg
5. Nora
6. Storå

### Söder

1. Askersund
2. Kumla

### Väster

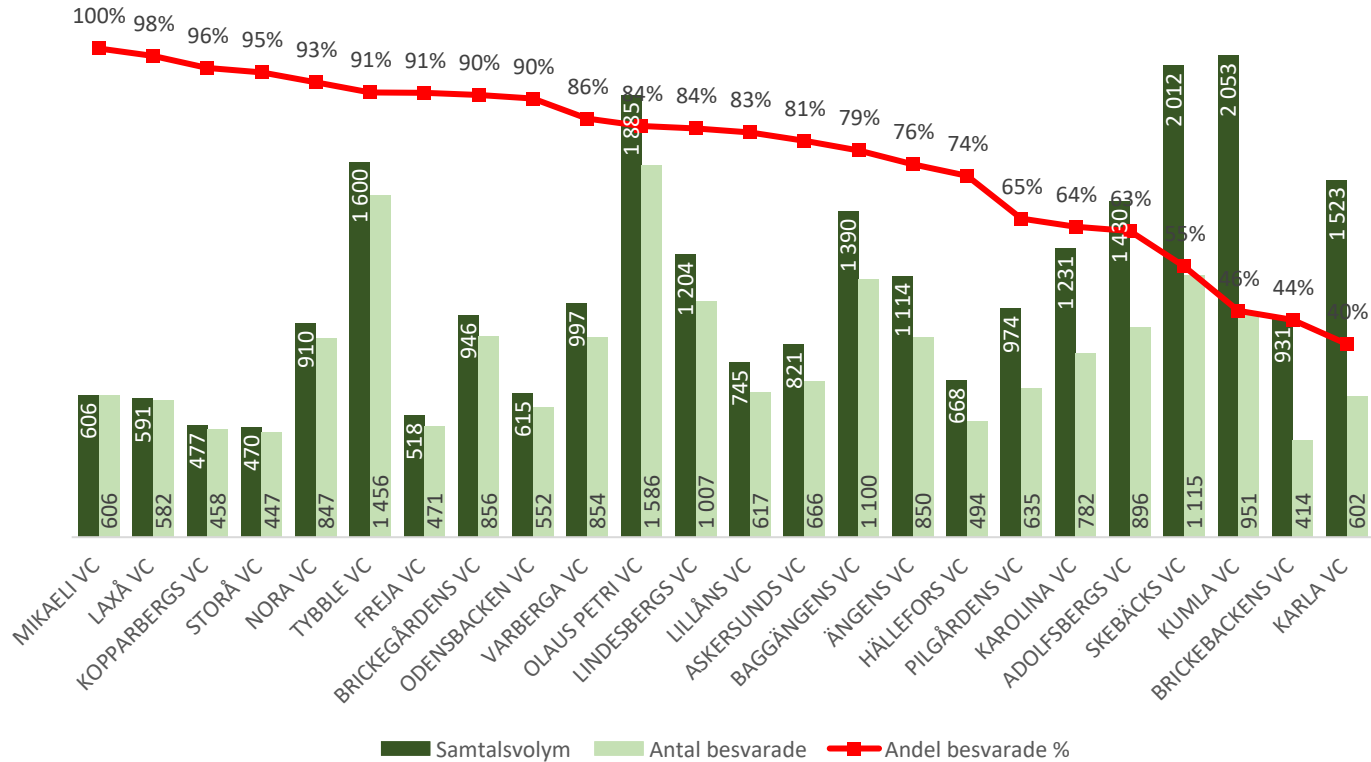
1. Baggängens
2. Brickegården
3. Karolina
4. Laxå
5. Pilgården

### Örebro väster

1. Karla
2. Lillån
3. Mikaeli
4. Olaus Petri
5. Varberga

### Örebro öster

1. Adolfsberg
2. Brickebacken
3. Odensbacken
4. Skebäck
5. Tybble
6. Ängen



Per vårdcentral



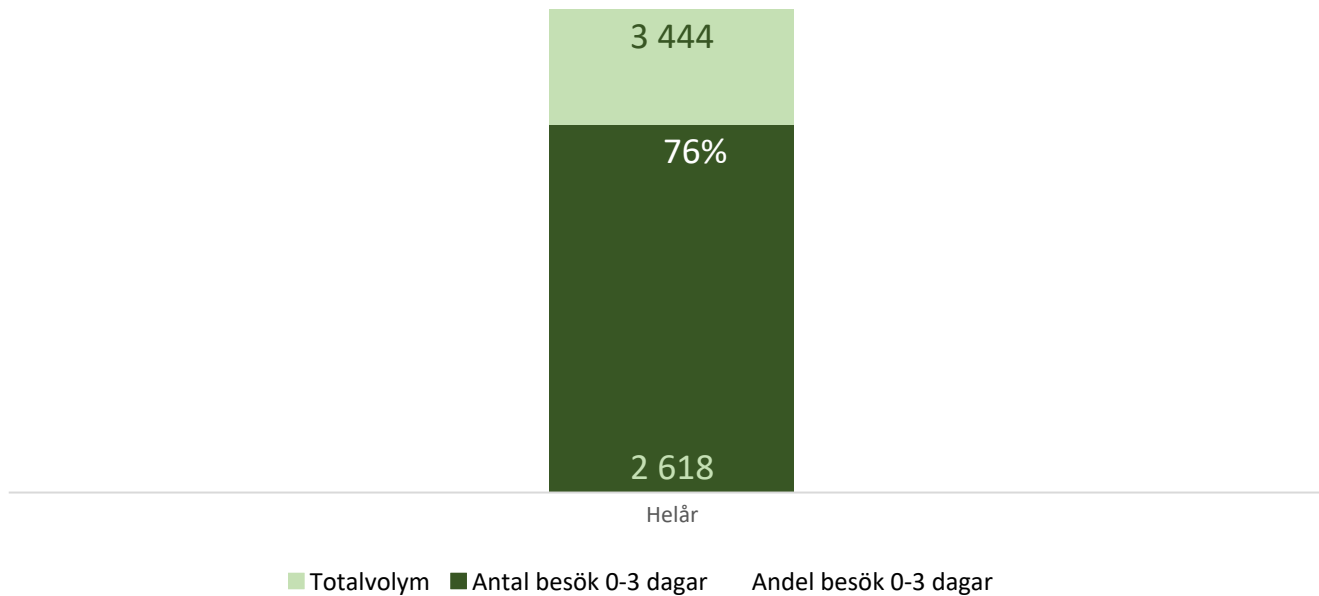


# Förstärkt vårdgaranti

Period: 2022.01.01 →



Från 1/1 till nu





## Från 1/1 till nu

### Norr

1. Freja
2. Hällefors
3. Kopparberg
4. Lindesberg
5. Nora
6. Storå

### Söder

1. Askersund
2. Kumla

### Väster

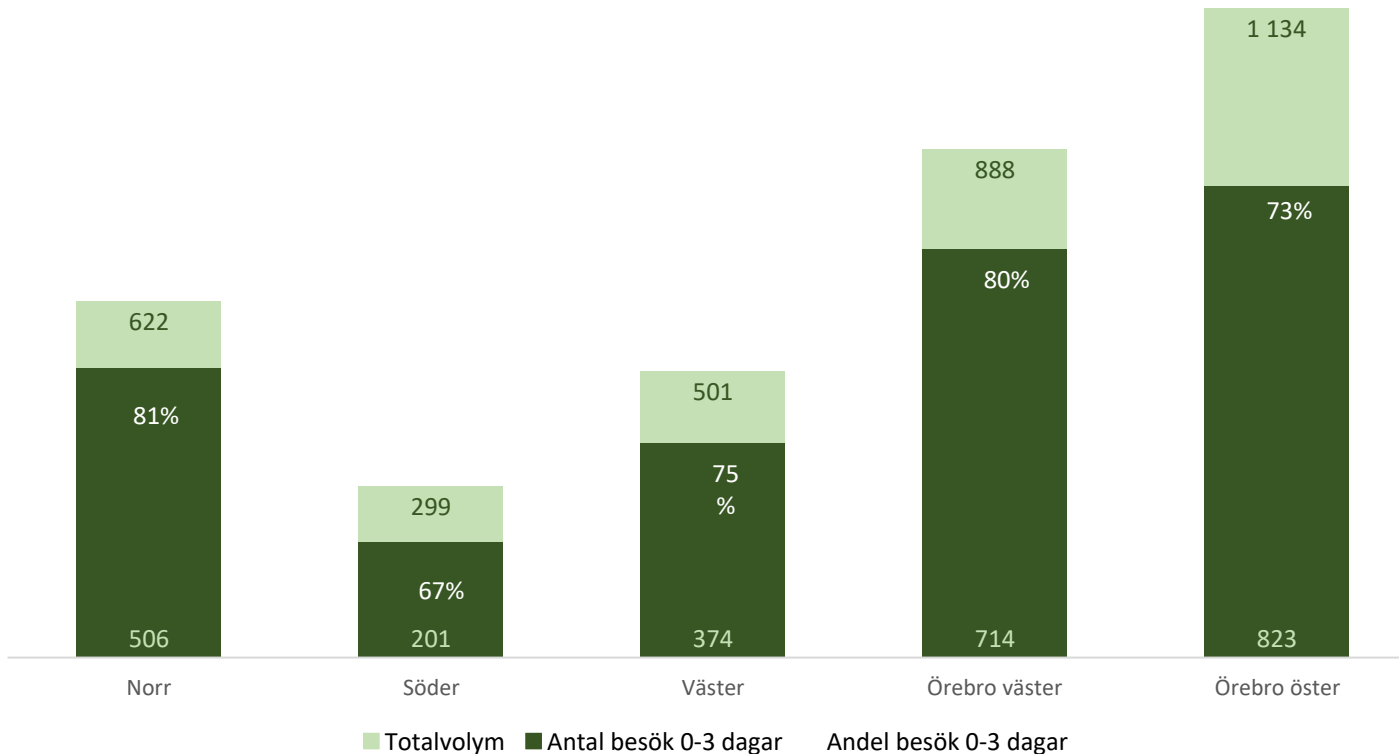
1. Baggängen
2. Brickegården
3. Karolina
4. Laxå
5. Pilgården

### Örebro väster

1. Karla
2. Lillån
3. Mikaeli
4. Olaus Petri
5. Varberga

### Örebro öster

1. Adolfsberg
2. Brickebacken
3. Odensbacken
4. Skebäck
5. Tybble
6. Ängen





## Tillgänglighet jan

### Norr

1. Freja
2. Hällefors
3. Kopparberg
4. Lindesberg
5. Nora
6. Storå

### Söder

1. Askersund
2. Kumla

### Väster

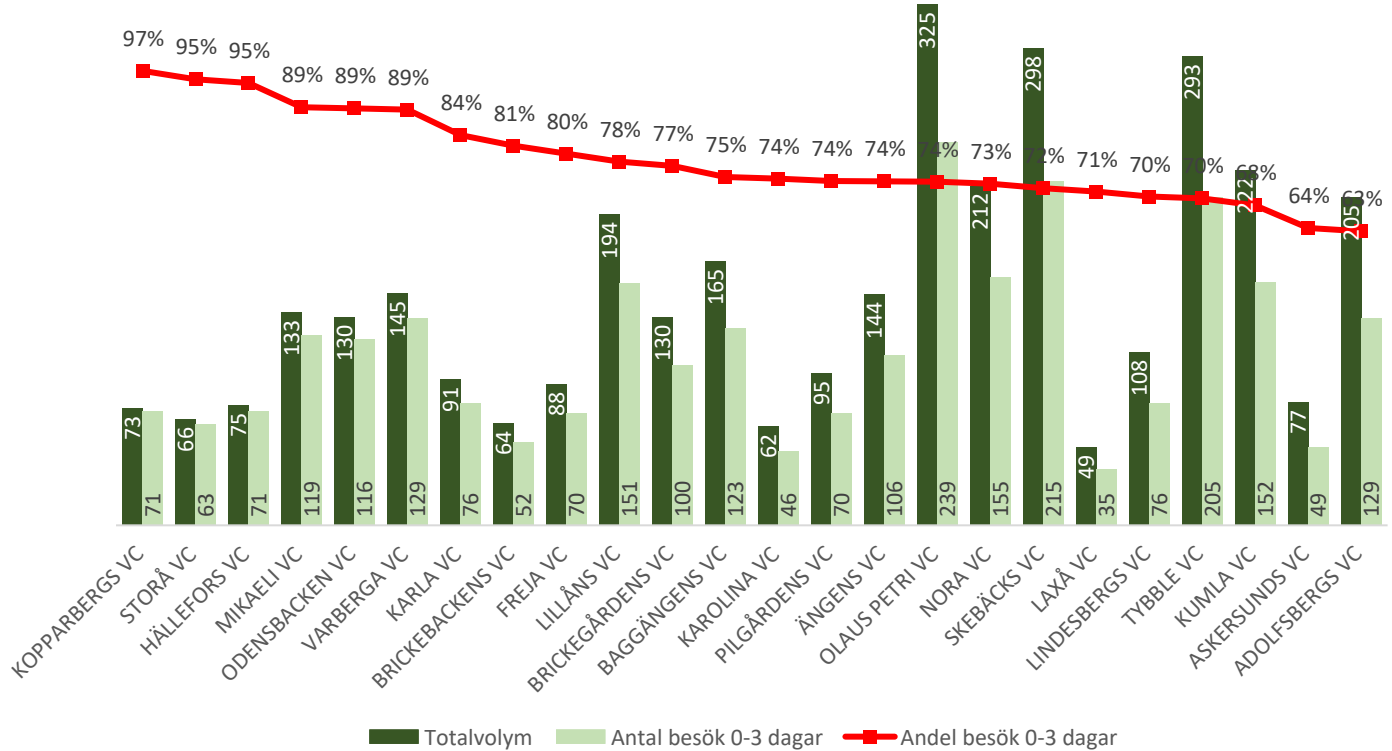
1. Baggängen
2. Brickegården
3. Karolina
4. Laxå
5. Pilgården

### Örebro väster

1. Karla
2. Lillån
3. Mikaeli
4. Olaus Petri
5. Varberga

### Örebro öster

1. Adolfsberg
2. Brickebacken
3. Odensbacken
4. Skebäck
5. Tybble
6. Ängen



Per vårdcentral



## Tillgänglighet 1/1 till nu

### Norr

1. Freja
2. Hällefors
3. Kopparberg
4. Lindsberg
5. Nora
6. Storå

### Söder

1. Askersund
2. Kumla

### Väster

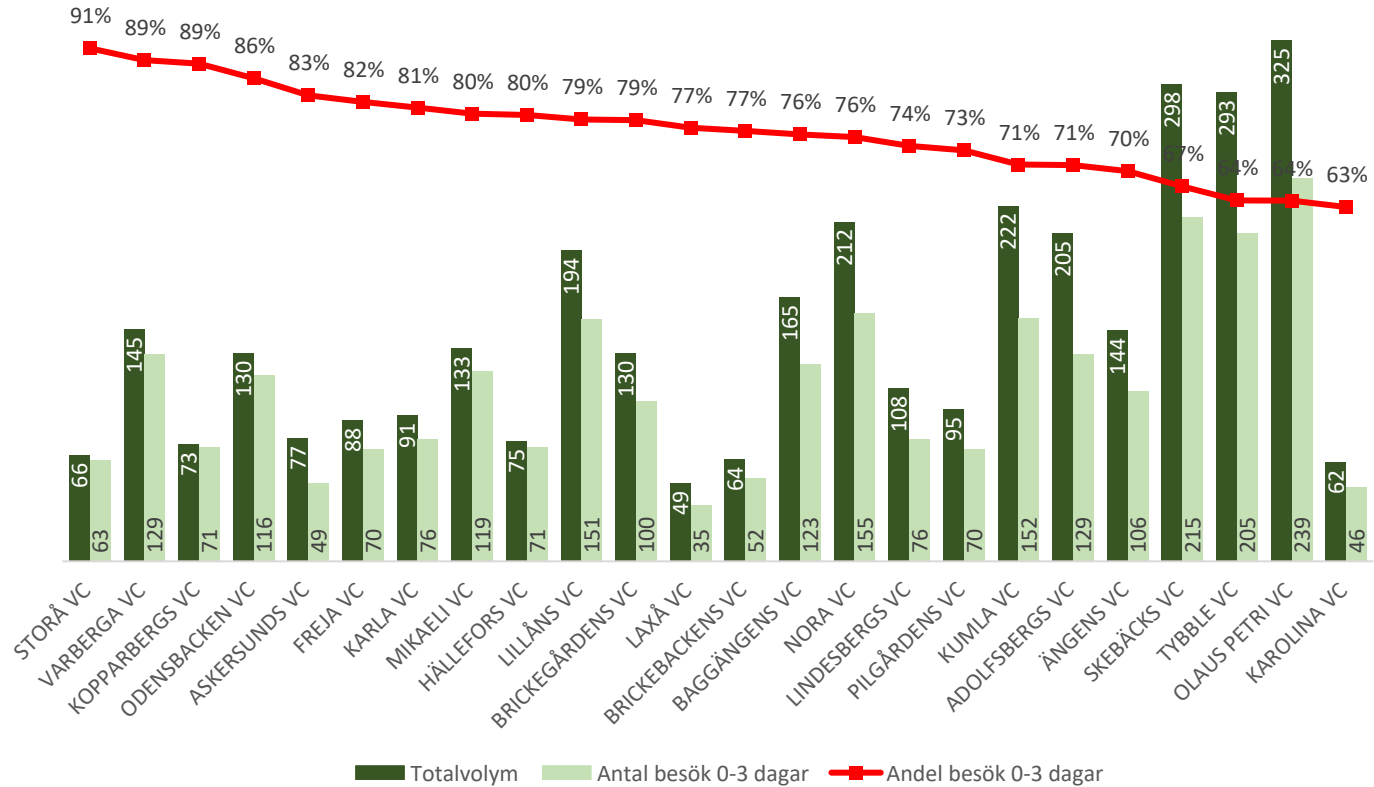
1. Baggängen
2. Brickegården
3. Karolina
4. Laxå
5. Pilgården

### Örebro väster

1. Karla
2. Lillån
3. Mikaeli
4. Olaus Petri
5. Varberga

### Örebro öster

1. Adolfsberg
2. Brickebacken
3. Odensbacken
4. Skebäck
5. Tybble
6. Ängen



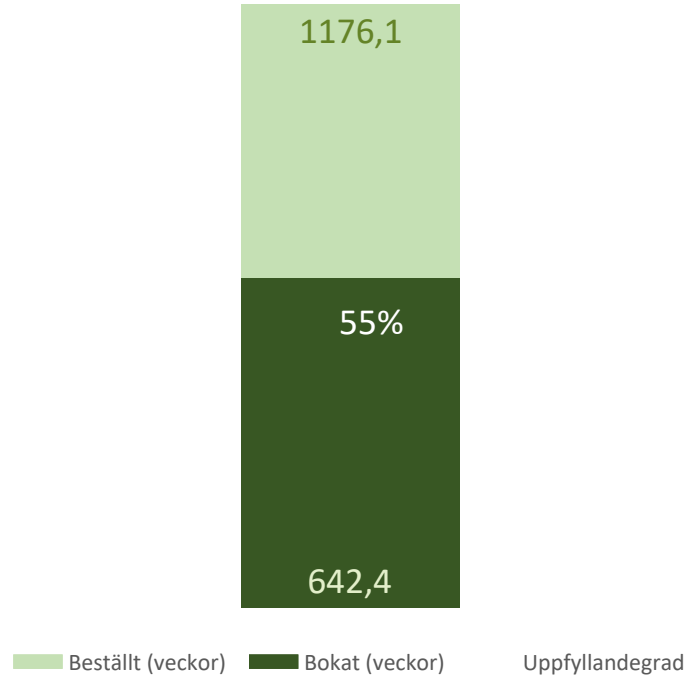


# Hyrläkarbeställningar

Period: 2023.01.01 ➔



## Antal beställda/bokade veckor samt uppfyllandegrad





## Antal beställda/bokade veckor samt uppfyllandegrad

### Norr

1. Freja
2. Hällefors
3. Kopparberg
4. Lindesberg
5. Nora
6. Storå

### Söder

1. Askersund
2. Kumla

### Väster

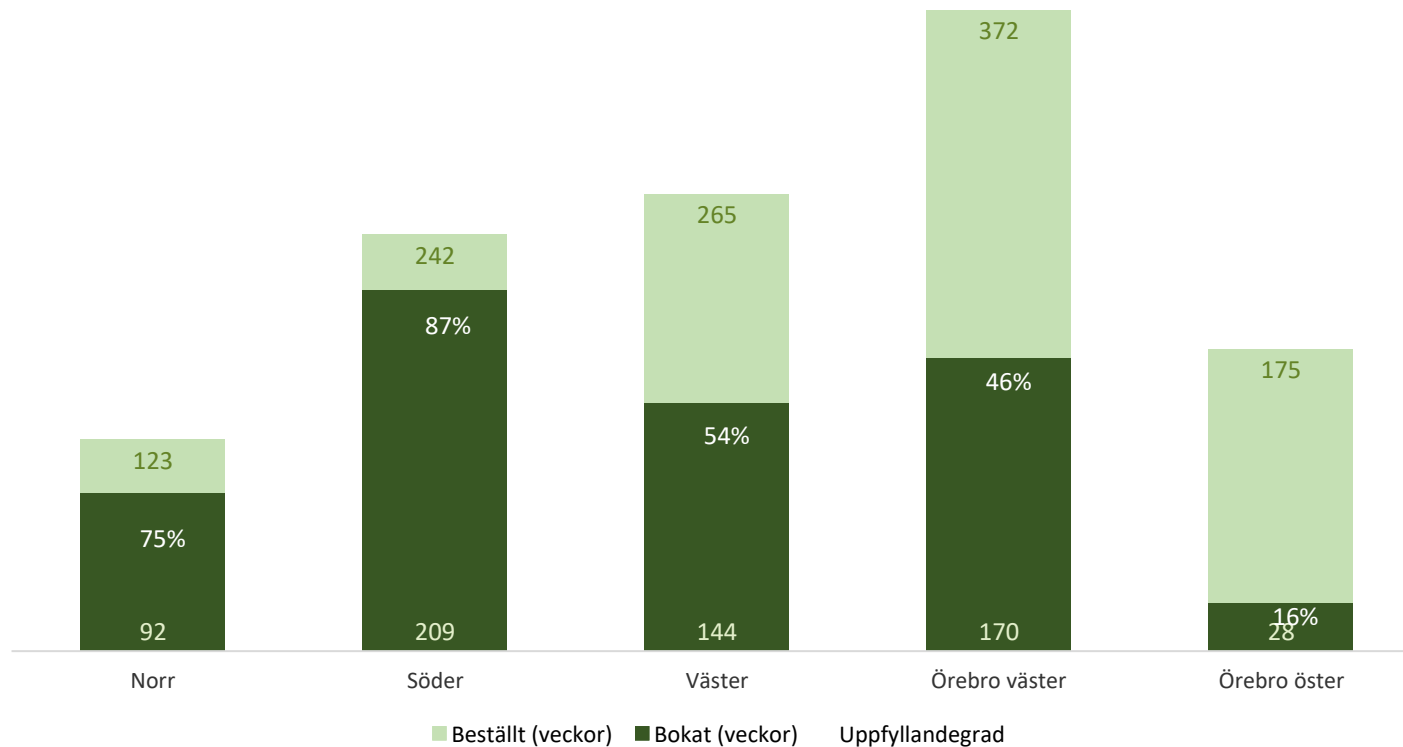
1. Baggängen
2. Brickegården
3. Karolina
4. Laxå
5. Pilgården

### Örebro väster

1. Karla
2. Lillån
3. Mikaeli
4. Olaus Petri
5. Varberga

### Örebro öster

1. Adolfsberg
2. Brickebacken
3. Odensbacken
4. Skebäck
5. Tybble
6. Ängen







## Antal beställda/bokade veckor samt uppfyllandegrad

### Norr

1. Freja
2. Hällefors
3. Kopparberg
4. Lindesberg
5. Nora
6. Storå

### Söder

1. Askersund
2. Kumla

### Väster

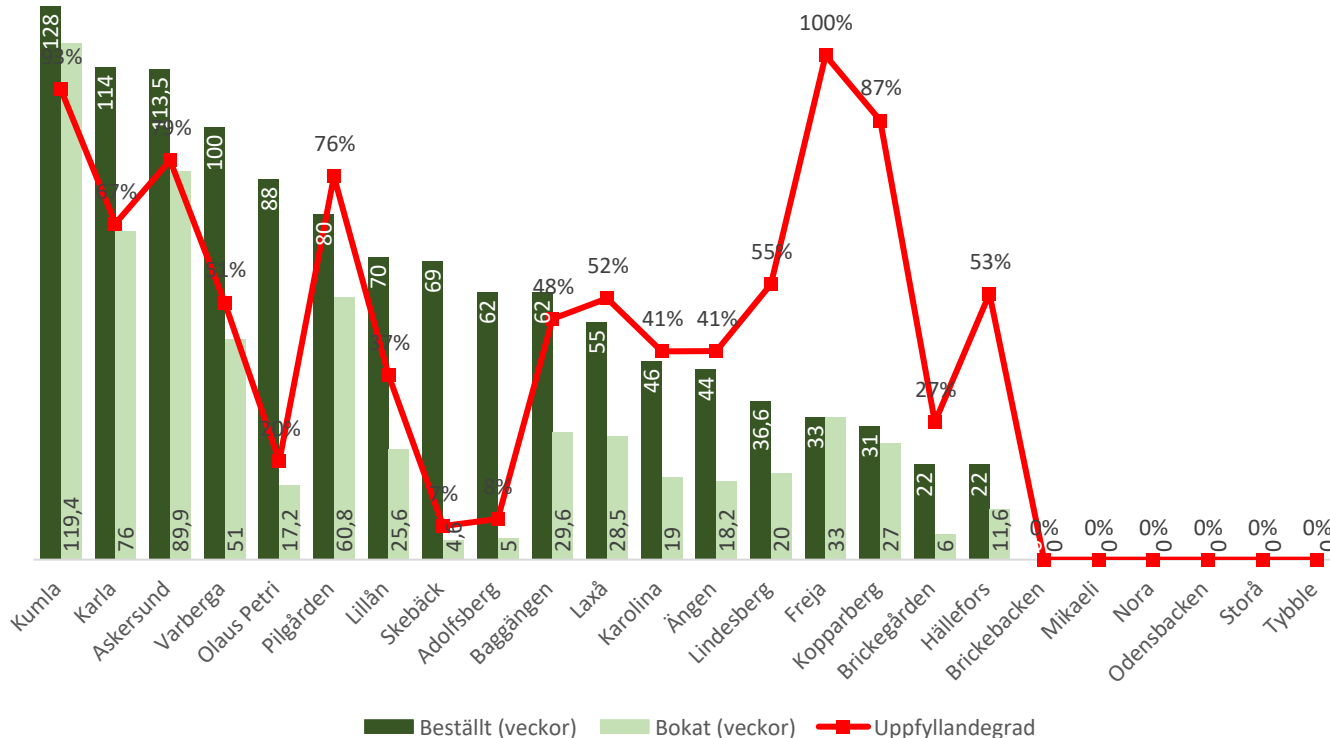
1. Baggången
2. Brickegården
3. Karolina
4. Laxå
5. Pilgårdens

### Örebro väster

1. Karla
2. Lillån
3. Mikaeli
4. Olaus Petri
5. Varberga

### Örebro öster

1. Adolfsberg
2. Brickebacken
3. Odensbacken
4. Skebäck
5. Tybble
6. Ängen



Per vårdcentral



## Hyr läkar ersättning (timme/dag/vecka/månad)

	Timme			Dag		Vecka		Månad	
	Stad	Län	Snittpris	Stad	Län	Stad	Län	Stad	Län
Värmland	1 550 kr	1 575 kr	1 563 kr	12 400 kr	12 600 kr	62 000 kr	63 000 kr	248 000 kr	252 000 kr
Dalarna	1 384 kr	1 384 kr	1 384 kr	11 072 kr	11 072 kr	55 360 kr	55 360 kr	221 440 kr	221 440 kr
Örebro tom 30/4-23	1 375 kr	1 575 kr	1 475 kr	11 000 kr	12 600 kr	55 000 kr	63 000 kr	220 000 kr	252 000 kr
Örebro from 1/5-23 tom 30/11-23	1 425 kr	1 630 kr	1 528 kr	11 400 kr	13 040 kr	57 000 kr	65 200 kr	228 000 kr	260 800 kr

	Diff/månad	
	Stad	Län
Örebro jfr Värmland (nuvarande avtal)	-28 000 kr	0 kr
Örebro jfr Dalarna (nuvarande avtal)	-1 440 kr	30 560 kr
Örebro jfr Värmland ny ersättning	-20 000 kr	8 800 kr
Örebro jfr Dalarna ny ersättning	6 560 kr	39 360 kr

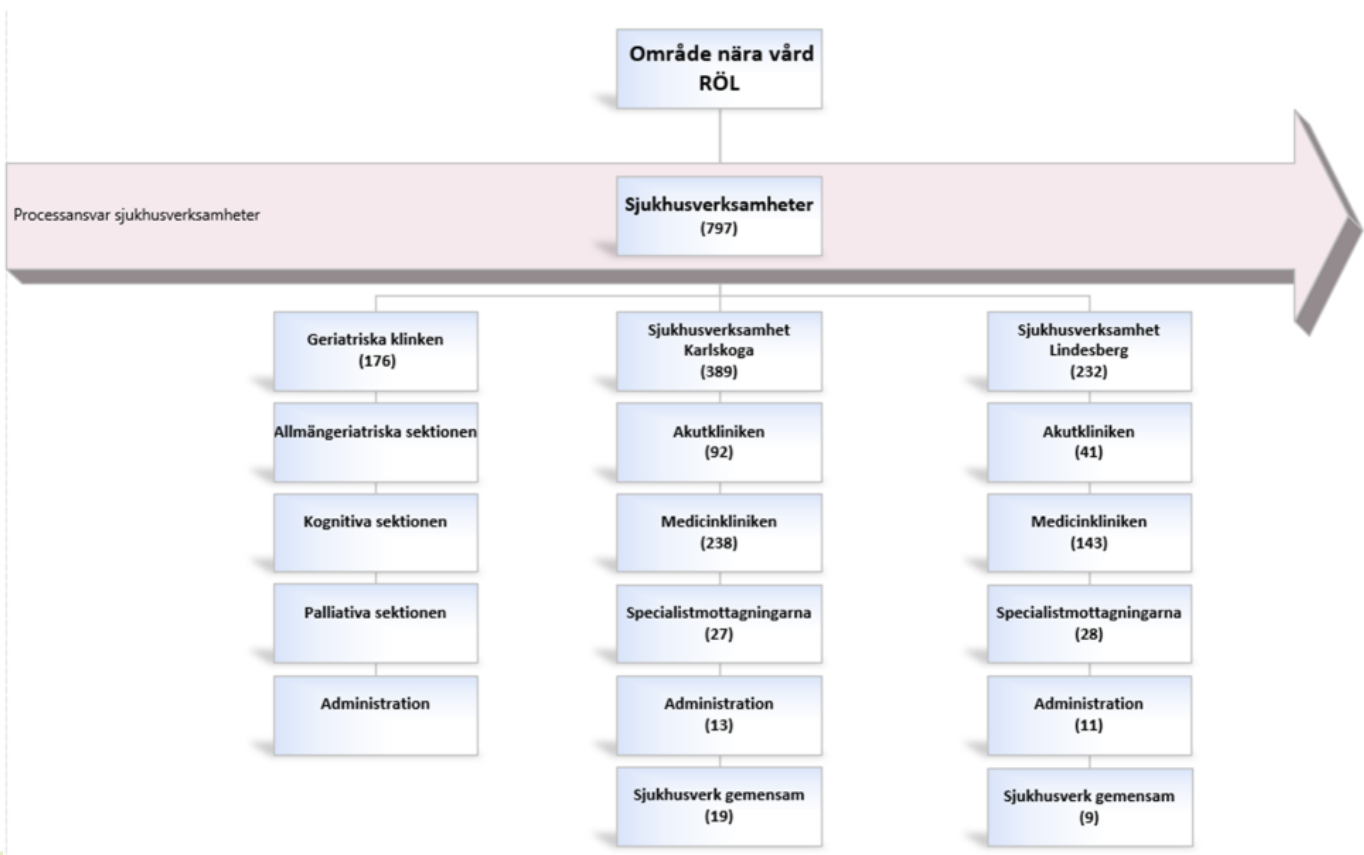
# Rapport från sjukhusverksamheten och pandemiläget

Martin Widlund, biträdande områdeschef processansvar sjukhusverksamheten

Område Nära vård -

## Sjukhusverksamheterna

- Lindesbergs lasarett
- Karlskoga lasarett
- Geriatriska kliniken, USÖ



**Sjukhusverksamheter Område nära vård**

## Lindesbergs lasarett

Rekryteringsbehov	Vårdavd. 24-26vpl	AKM
Sjuksköterska	8	10
Undersköterska	6	2
Läkare	Öl/spec: 3, ST-läk 1	

Därtill visst behov av mott.ssk, AT, FT, Biomed...

### Specifika utmaningar:

- Dialysverksamheten
- Patienttransporter akuta/halvakuta

## Karlskoga lasarett

Rekryteringsbehov	Vårdavd. 28vpl	AKM
Sjuksköterska	4 (ökande behov)	-
Undersköterska	-	-
Läkare	ST-läk 2, (pensionsavgångar)	

### Specifika utmaningar:

- Läkarbemanning på specialistmottagningar
- Patienttransporter akuta/halvakuta

## Geriatriska kliniken

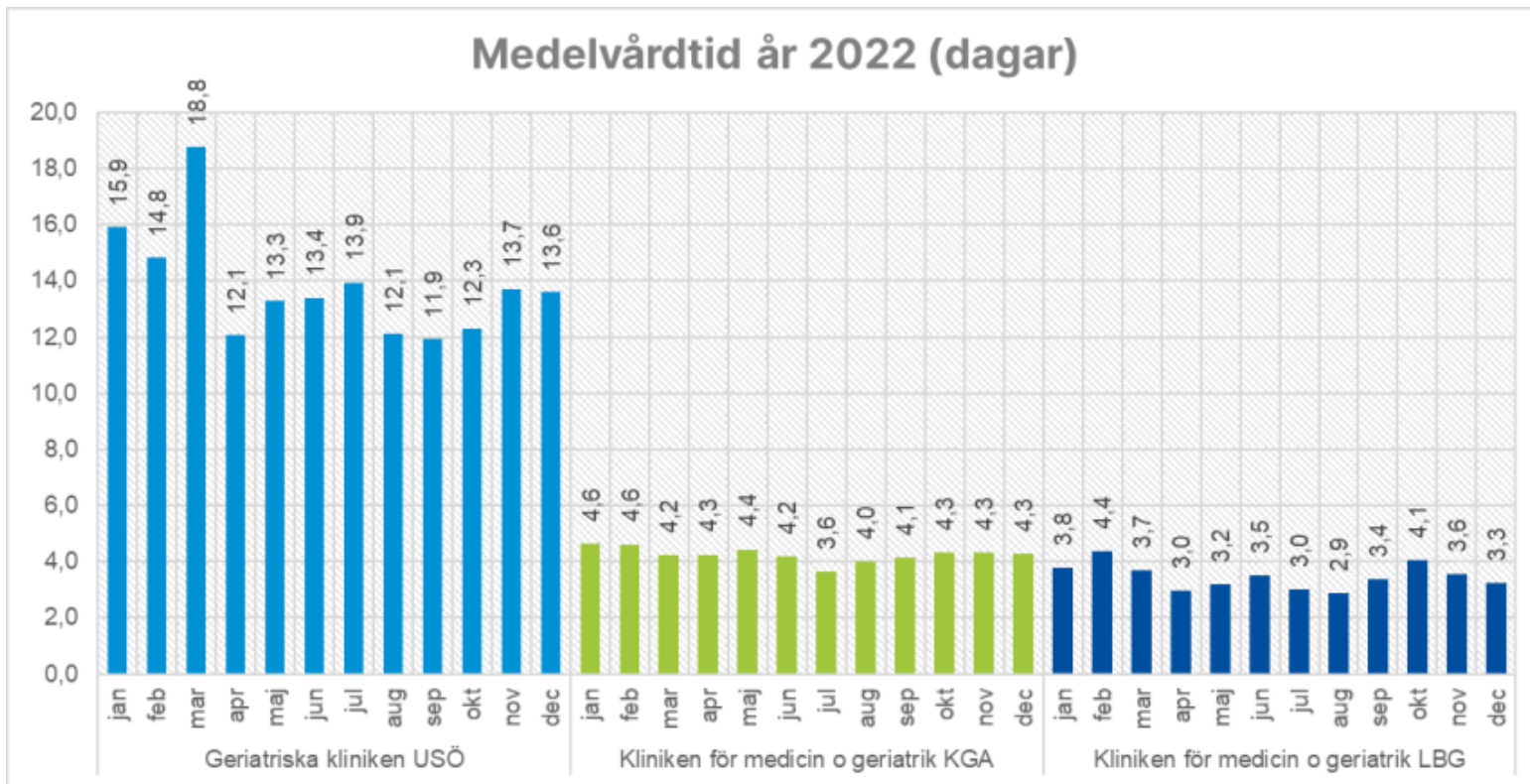
Rekryteringsbehov	Vårdavd. 36vpl	Mobila team
Sjuksköterska	11	-
Undersköterska	7	-
Läkare	3-4 spec/öl, ST-läk 2	

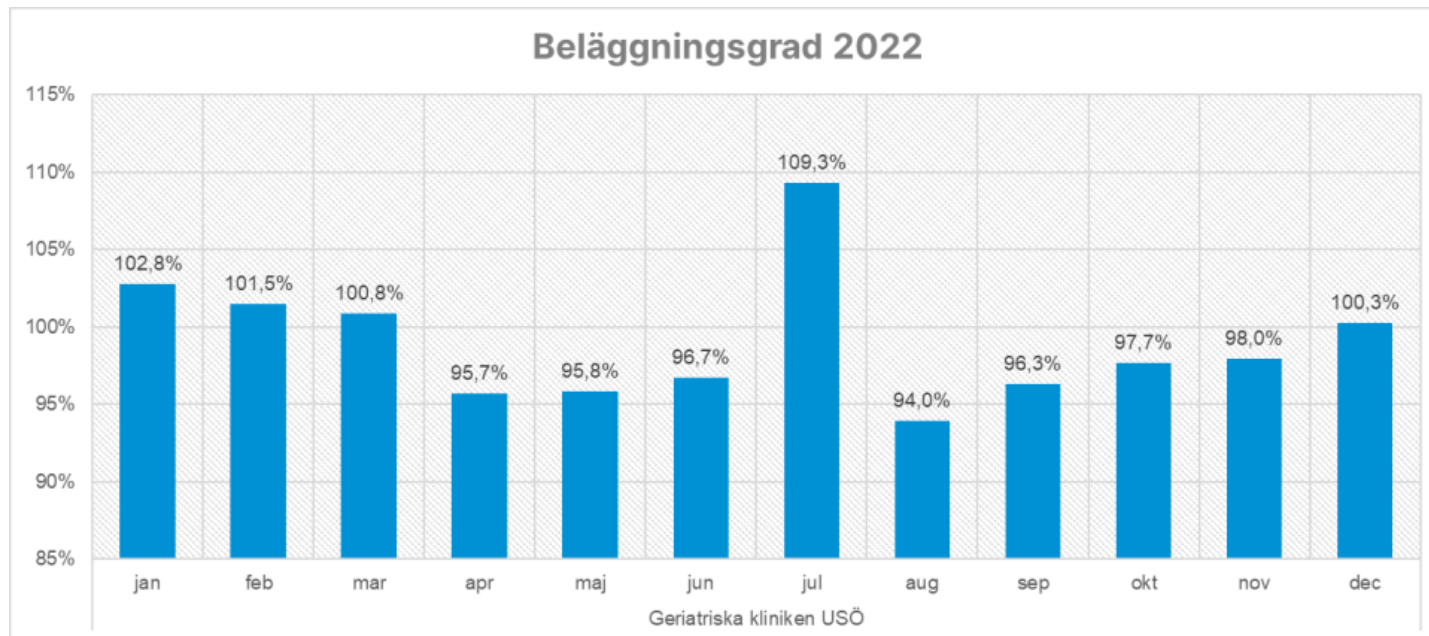
### Specifika utmaningar:

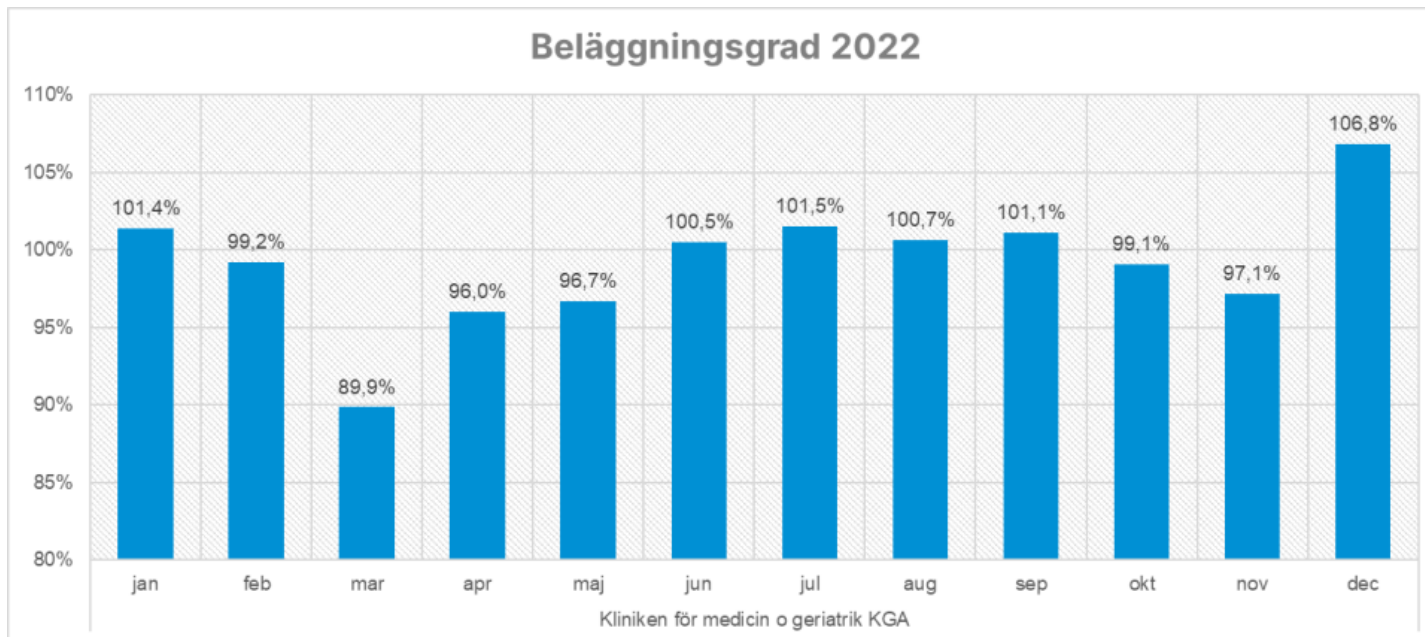
- Demografi – framtida behov av geriatriker
- Demensvården

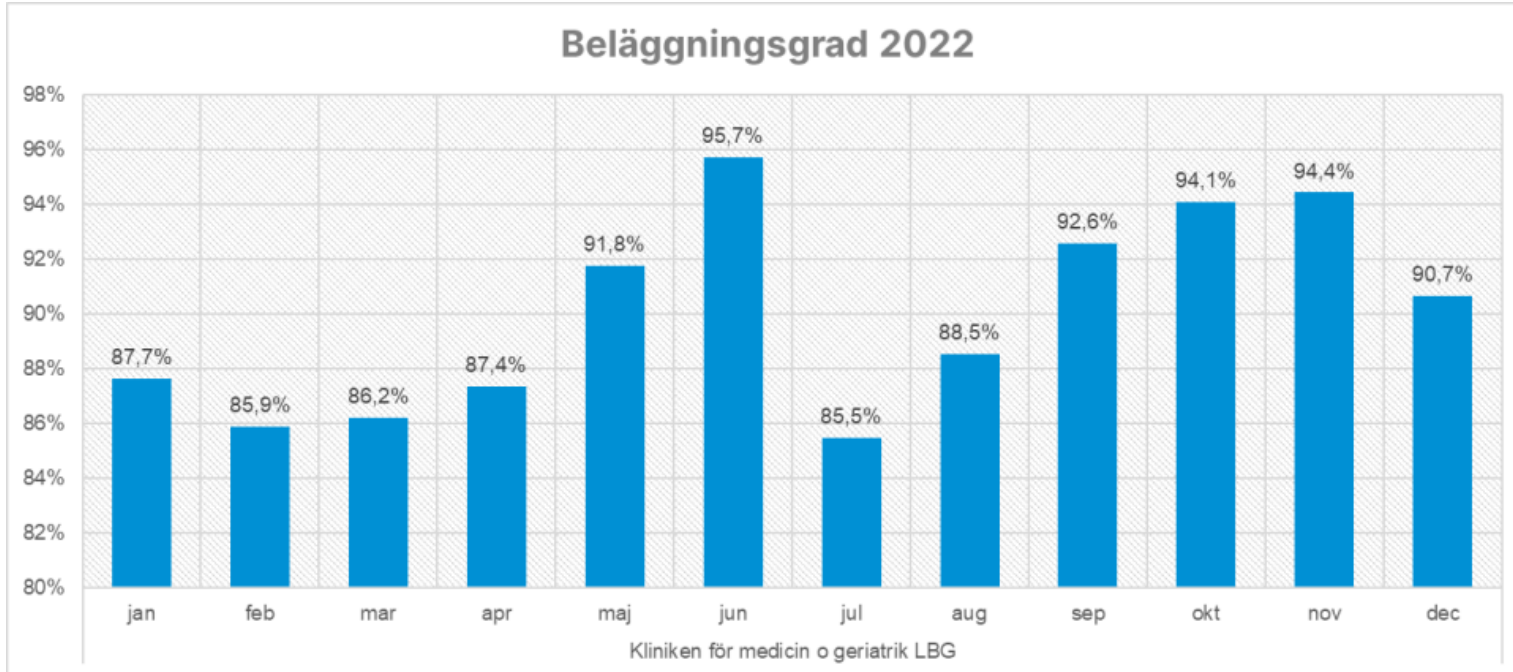


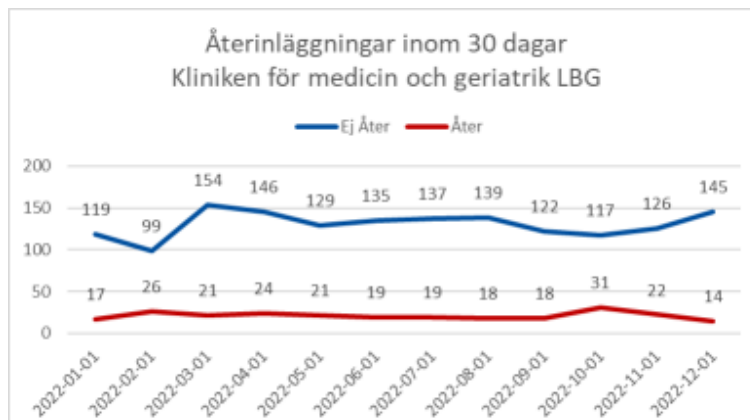
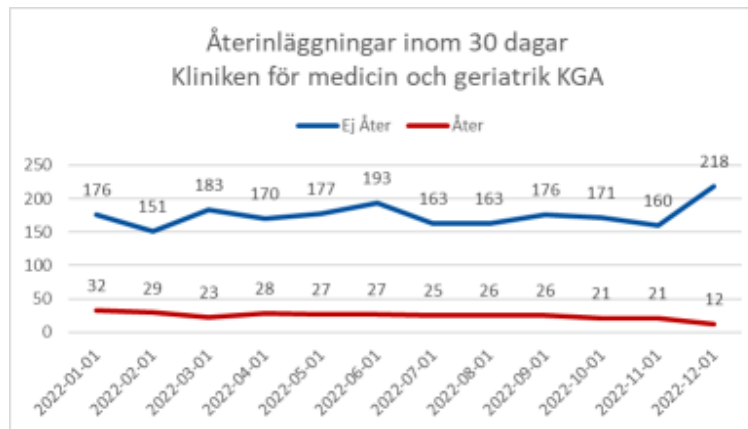
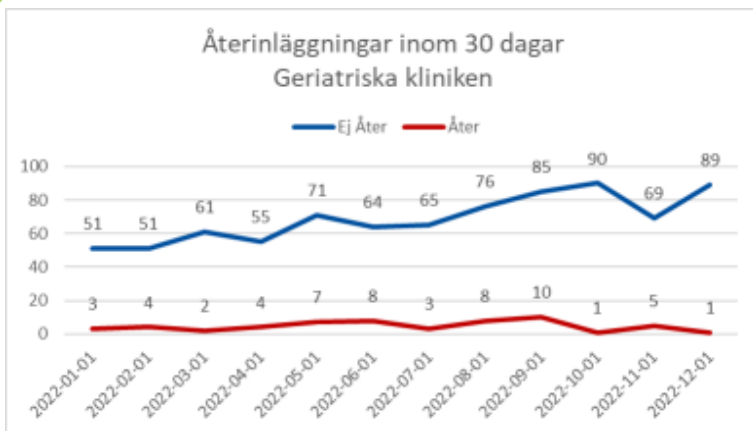
# Gemensam utmaning med stor potential: Nytt journalsystem



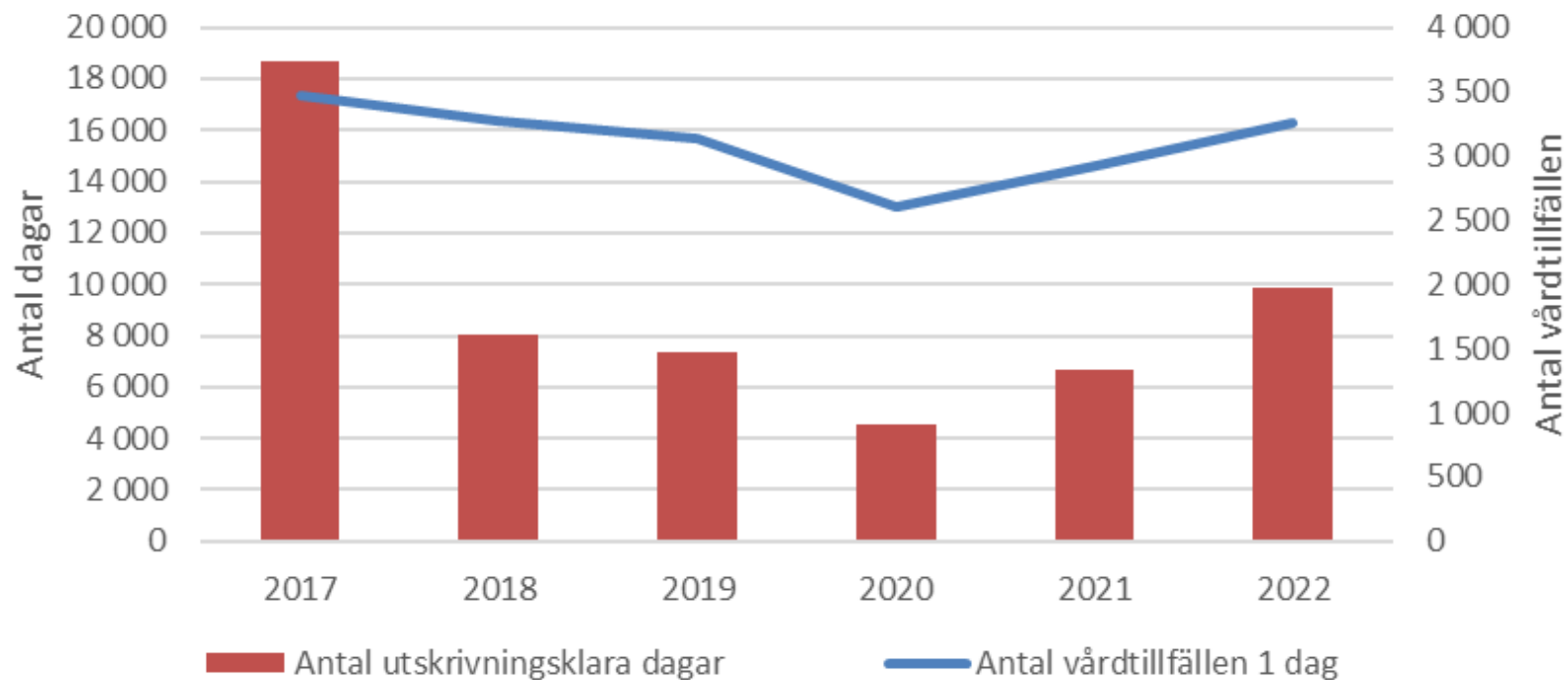




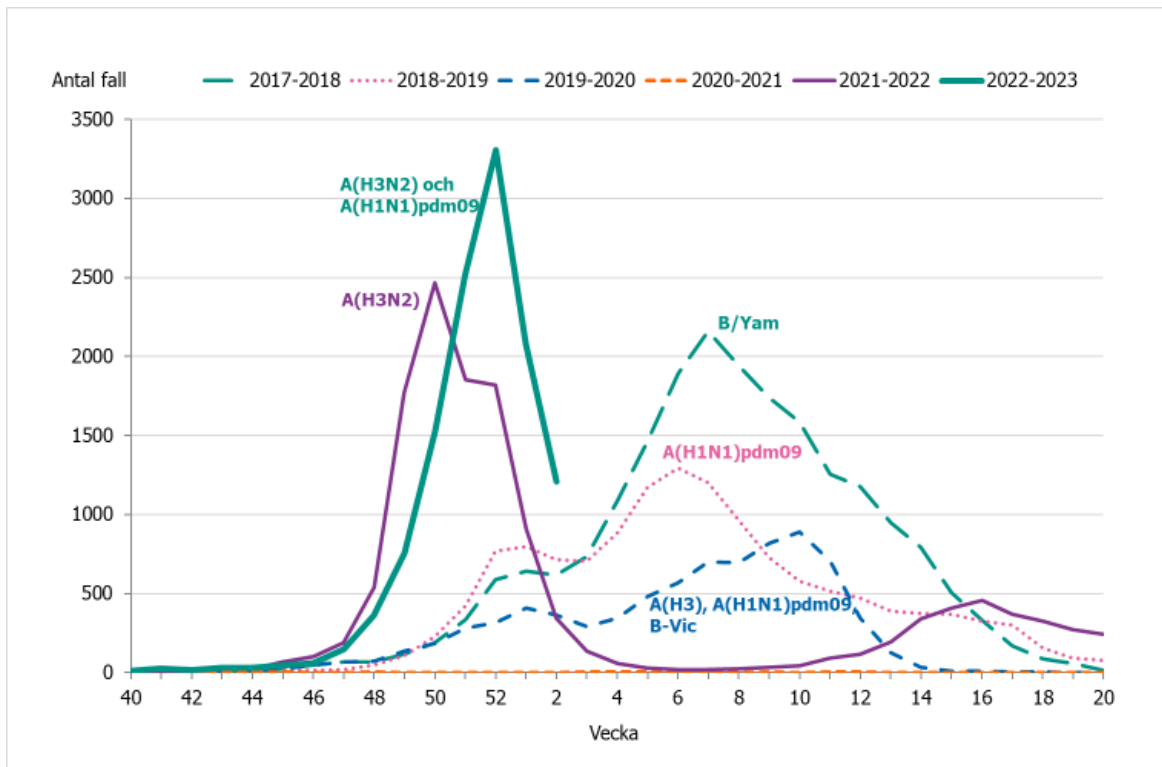




## Antal utskrivningsklara dagar och vårdtillfällen 2017-Somatisk vård

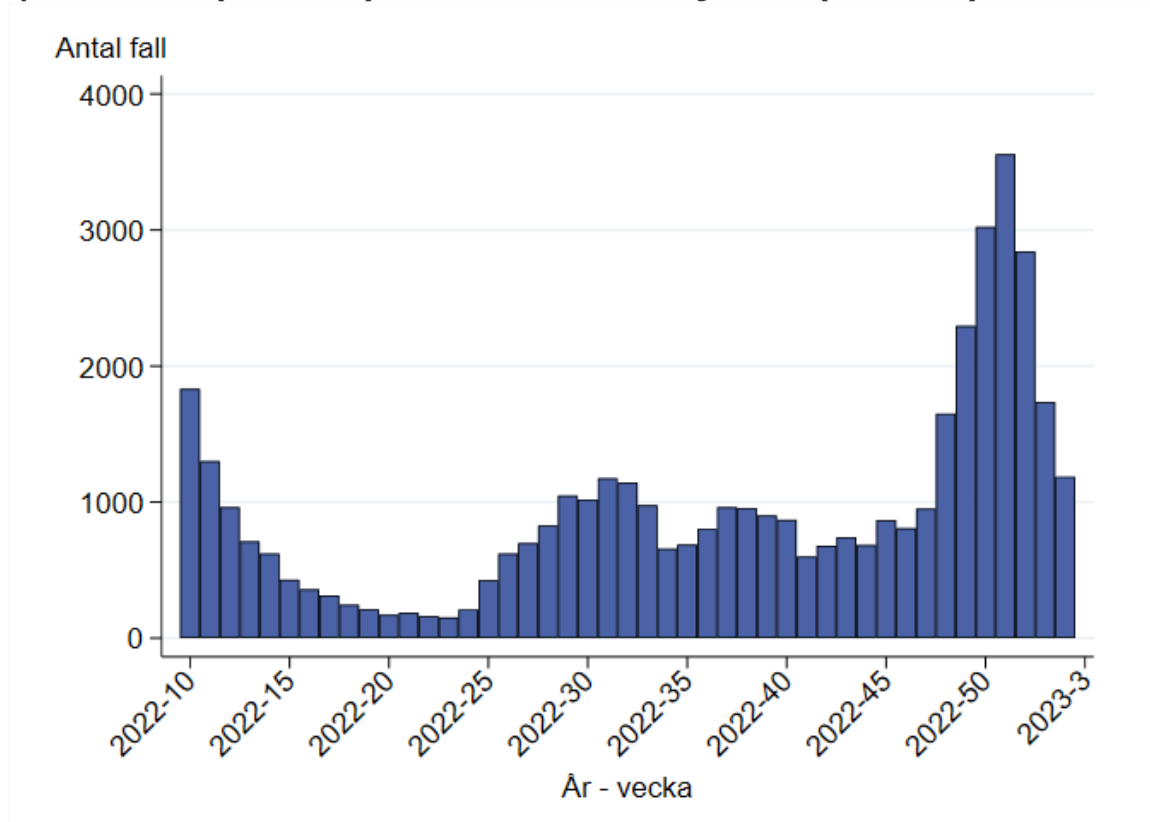


## Nationell influensastatistik, riket





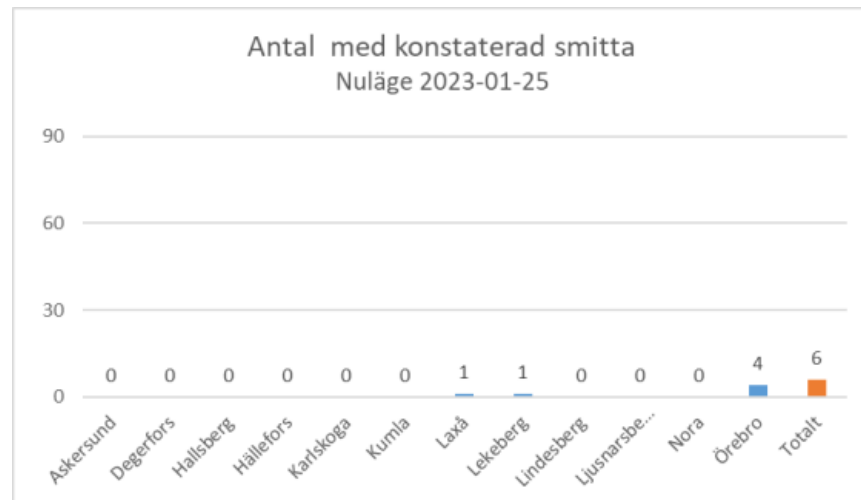
## Antal bekräftade Covid-19 fall per vecka bland personer på SÄBO (65+ år) eller med hemtjänst (65+ år), riket

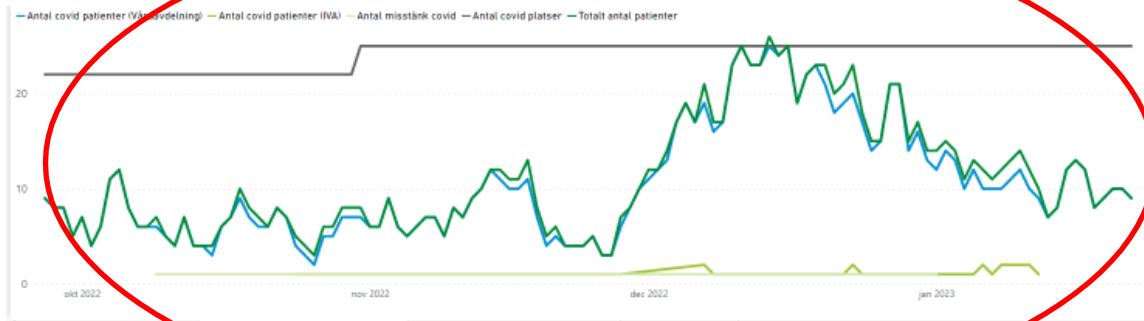
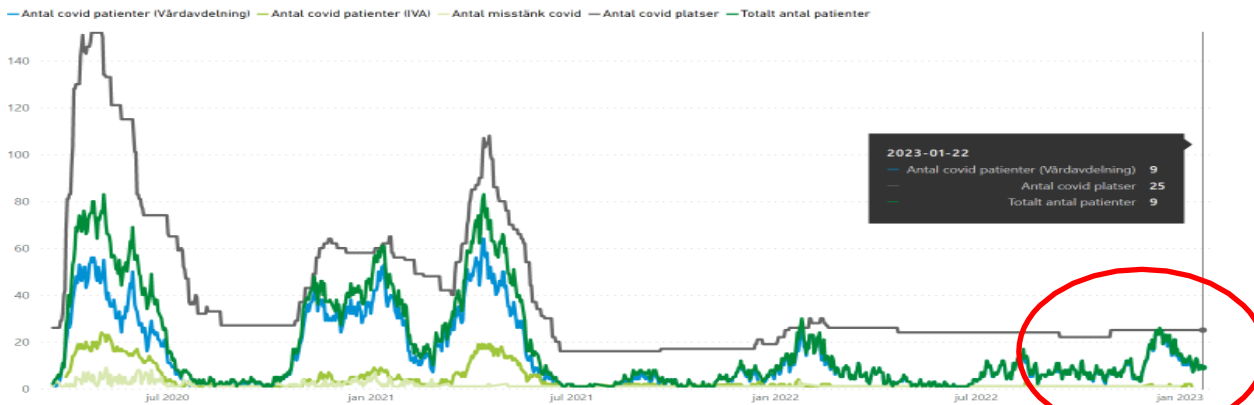


## Antal vårdtagare i kommunal verksamhet, RÖL, med smitta – antal inrapporterade fall över tid höst 2022



## Antal vårdtagare i kommunal verksamhet, RÖL, med konstaterad smitta - nuläge





## Utvidgad Luftvägsviruspanel

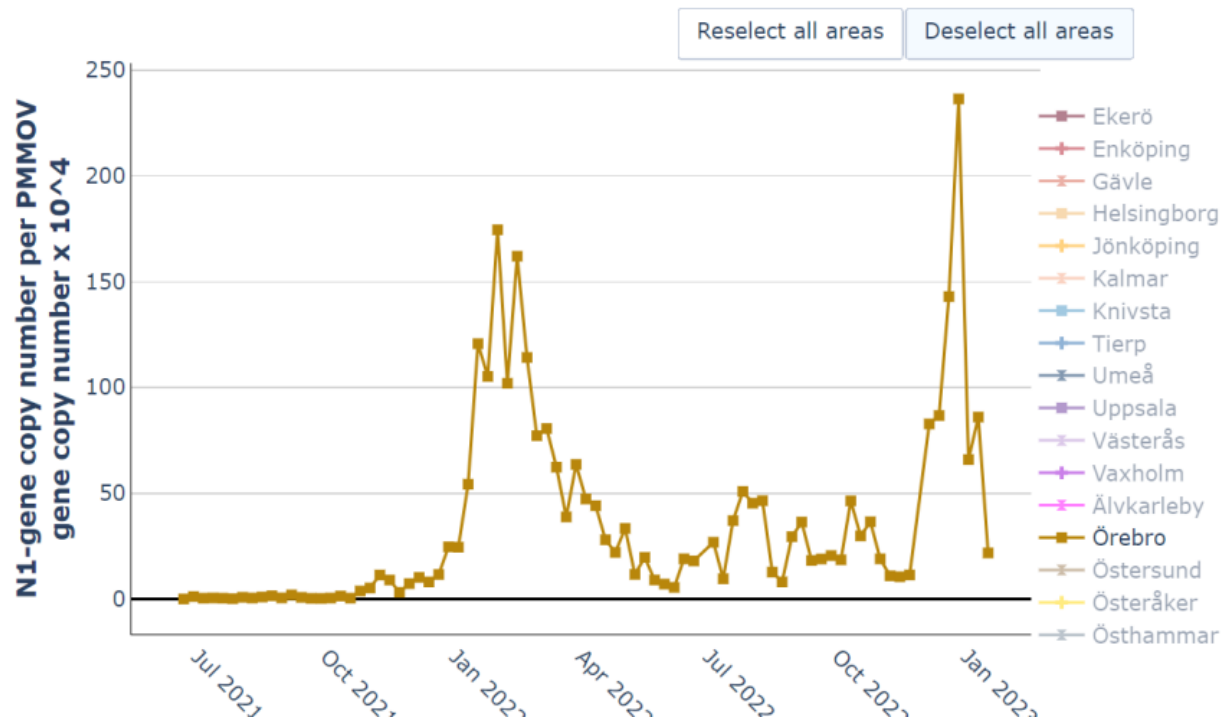
-Prover tagna på akutmottagningar och inom slutenvård

## •Vecka 3

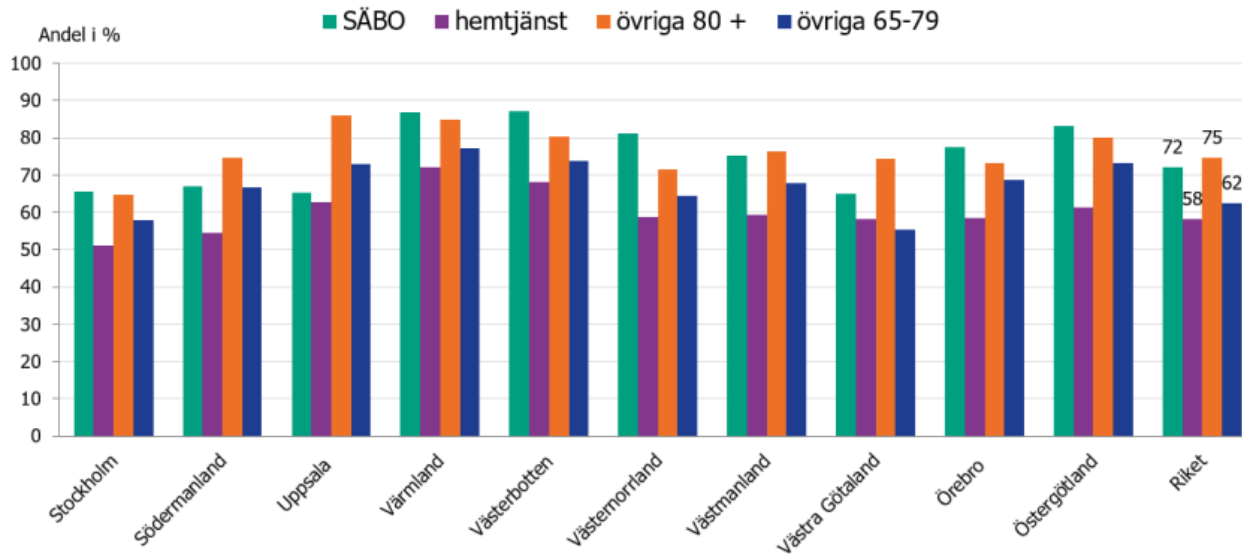
- Tydlig minskning av antalet prover
- Fortsatt minskning av SARS-CoV-2,
- Stabilisering av Influenza A och RSV
- 46 % av proverna var positiva för något luftvägsvirus



	v52	v52	v1	v1	v2	v2	v3	v3
	Antal	Andel	Antal	Andel	Antal	Andel	Antal	Andel
Adenovirus	6	1,6%	8	2,4%	10	2,9%	5	1,9%
<b>SARS-CoV-2</b>	<b>70</b>	<b>19,1%</b>	<b>54</b>	<b>16,1%</b>	<b>47</b>	<b>13,7%</b>	<b>28</b>	<b>10,6%</b>
Coronavirus 229E	0	0,0%	0	0,0%	0	0,0%	0	0,0%
Coronavirus HKU-1	1	0,3%	1	0,3%	2	0,6%	3	1,1%
Coronavirus NL63	0	0,0%	2	0,6%	3	0,9%	6	2,3%
Coronavirus OC43	7	1,9%	3	0,9%	8	2,3%	1	0,4%
Metapneumovirus	7	1,9%	7	2,1%	5	1,5%	1	0,4%
Rhino/Enterovirus	19	5,2%	18	5,4%	11	3,2%	16	6,0%
<b>Influenza A</b>	<b>54</b>	<b>14,8%</b>	<b>47</b>	<b>14,0%</b>	<b>33</b>	<b>9,6%</b>	<b>28</b>	<b>10,6%</b>
Influenza B	7	1,9%	4	1,2%	6	1,7%	1	0,4%
Parainflenzavirus-1	2	0,5%	2	0,6%	3	0,9%	2	0,8%
Parainflenzavirus-2	1	0,3%	0	0,0%	1	0,3%	0	0,0%
Parainflenzavirus-3	2	0,5%	0	0,0%	0	0,0%	0	0,0%
Parainflenzavirus-4	4	1,1%	3	0,9%	5	1,5%	1	0,4%
<b>RSV</b>	<b>33</b>	<b>9,0%</b>	<b>36</b>	<b>10,7%</b>	<b>40</b>	<b>11,6%</b>	<b>29</b>	<b>10,9%</b>
Helt negativa	152	41,5%	150	44,8%	170	49,4%	143	54,0%
<b>Totalt</b>	<b>366</b>	<b>100,0%</b>	<b>335</b>	<b>100,0%</b>	<b>344</b>	<b>100,0%</b>	<b>265</b>	<b>100,0%</b>

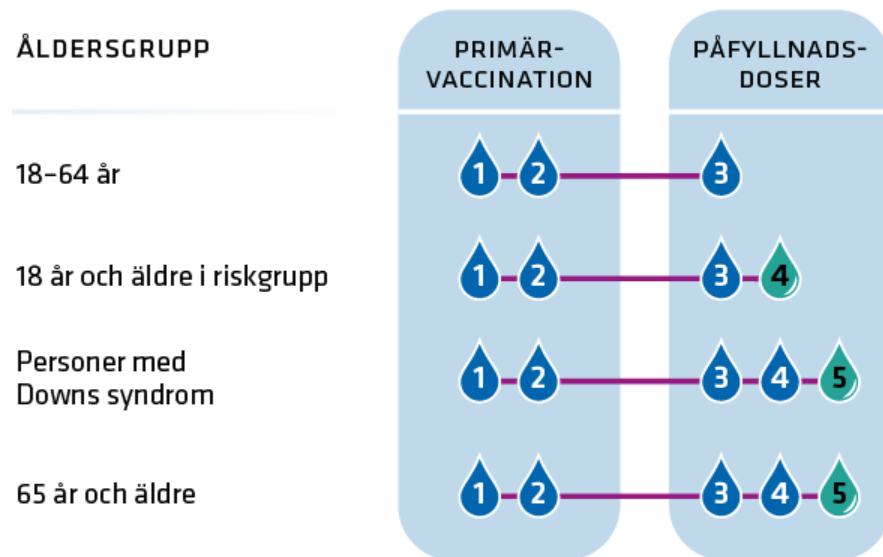


Vaccinationstäckning med dos fem i grupperna SÄBO (65+ år), hemtjänst (65+ år), övriga 80 år och äldre samt övriga 65-79 år, per region t o m vecka 50, 2022. Uppdaterad 2022-12-21



Bilden visar vilka doser som är aktuella för olika grupper.

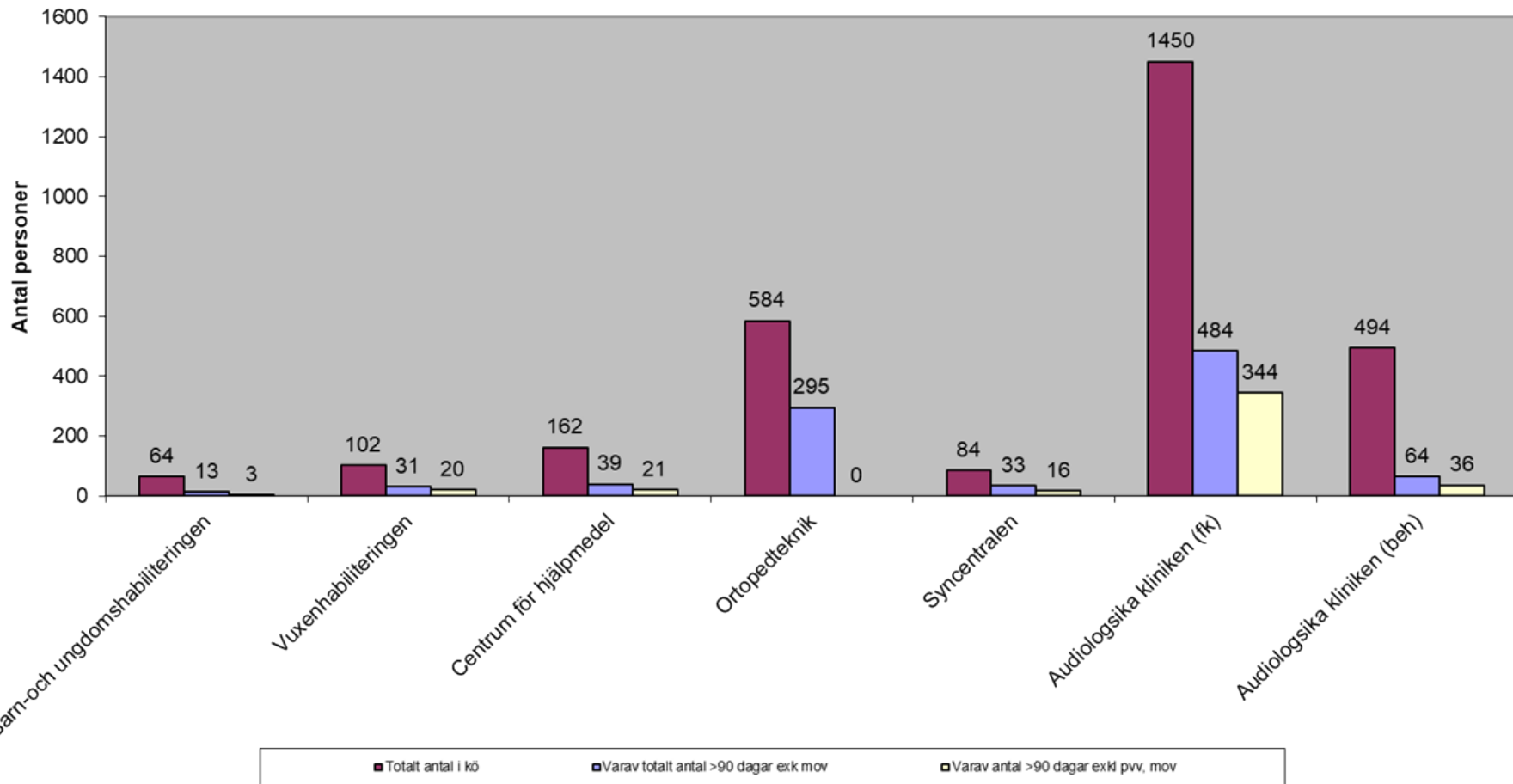
De gröna dropparna motsvarar höstdosen som rekommenderades från den 1 september 2022.

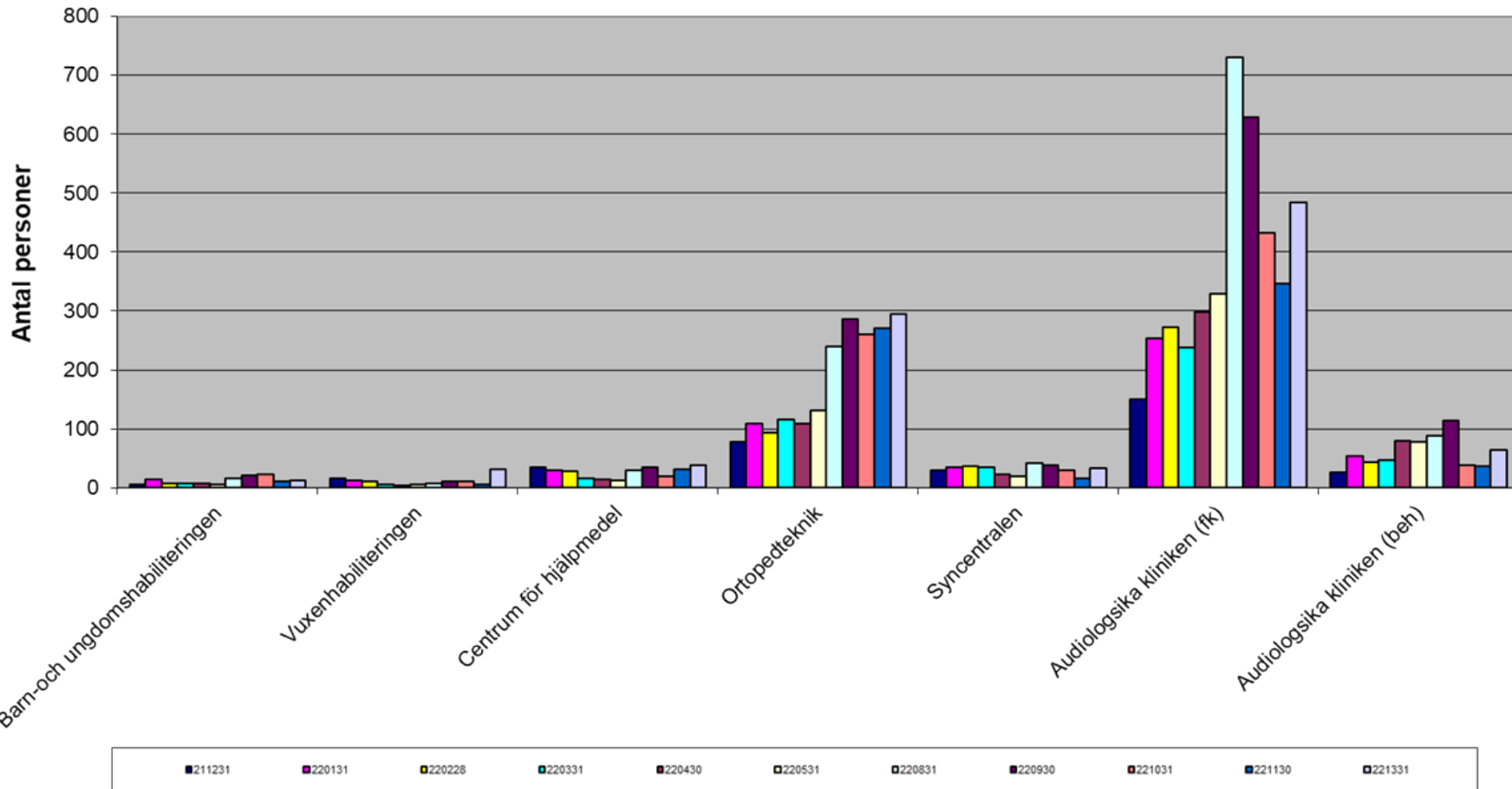


	<b>DOS 1</b>	<b>DOS 2</b>	<b>DOS 3</b>	<b>DOS 4</b>	<b>DOS 5</b>
<b>Karlskoga kommun</b>	23795	23624	18662	10173	5760
<b>Laxå kommun</b>	4308	4265	3416	1958	1168
<b>Kumla kommun</b>	16639	16494	12419	5960	3274
<b>Nora kommun</b>	8184	8054	6281	3485	2126
<b>Askersund kommun</b>	8632	8556	6864	3832	2406
<b>Hallsberg kommun</b>	11990	11872	9102	4679	2580
<b>Lekeberg kommun</b>	6290	6219	4637	2143	1242
<b>Degerfors kommun</b>	7241	7160	5702	3122	1798
<b>Lindesberg kommun</b>	17248	17026	13109	6977	4199
<b>Örebro kommun</b>	112759	111609	83006	37351	20473
<b>Ljusnarsberg kommun</b>	3201	3169	2511	1389	818
<b>Hällefors kommun</b>	4295	4238	3472	2031	1198
	<b>224582</b>	<b>222286</b>	<b>169181</b>	<b>83100</b>	<b>47042</b>



# Tillgänglighet - Habilitering och hjälpmedel





# Frågor?