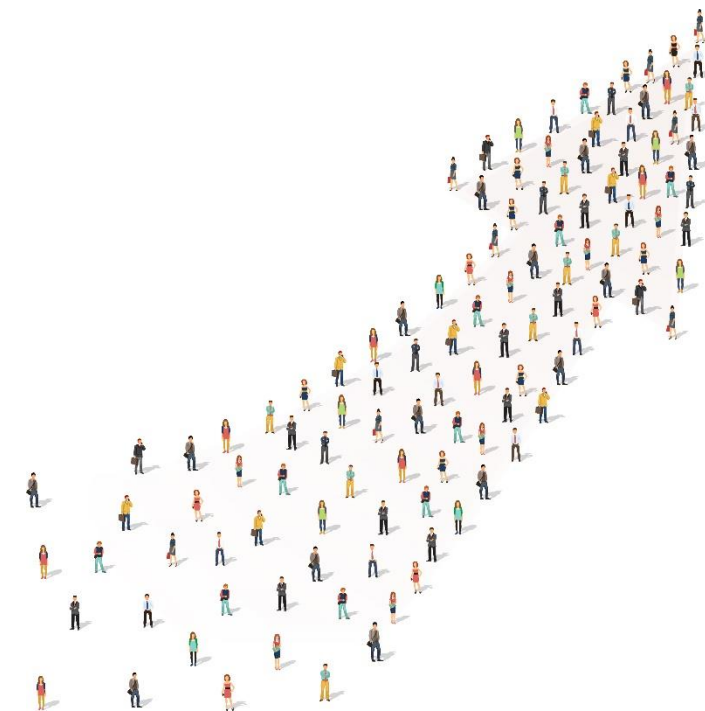


220216

Mobil sjukvård – en del i en helhet

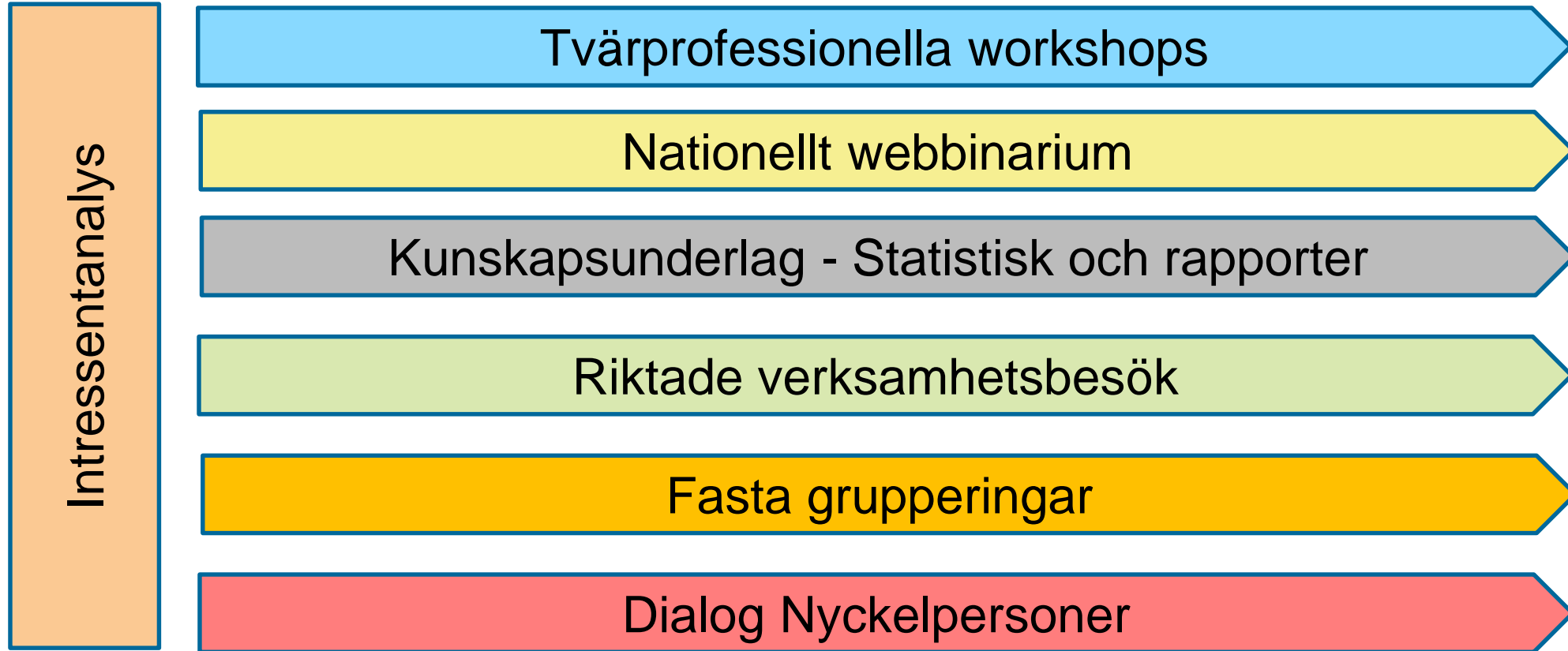
Sammanfattning av intressentanalys



Mia Tavander, verksamhetsutvecklare
Madelene Andersson, medicinsk rådgivare
Jan Sundelius, samordnare Nära vård

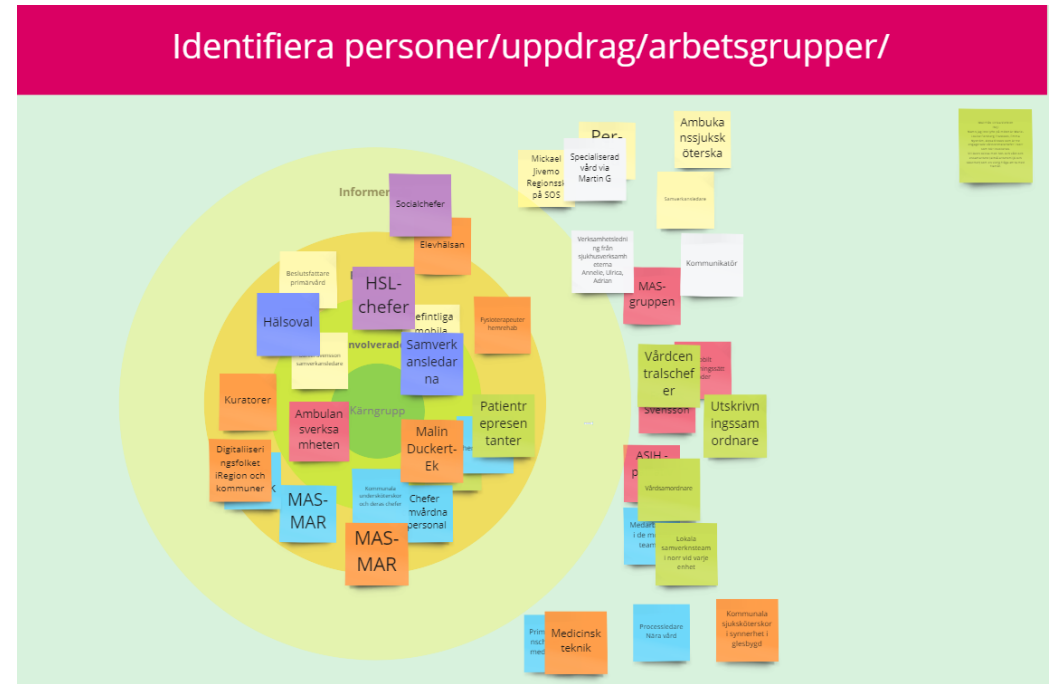


Kartläggning i 6 spår



Intressentanalys med nyckelpersoner

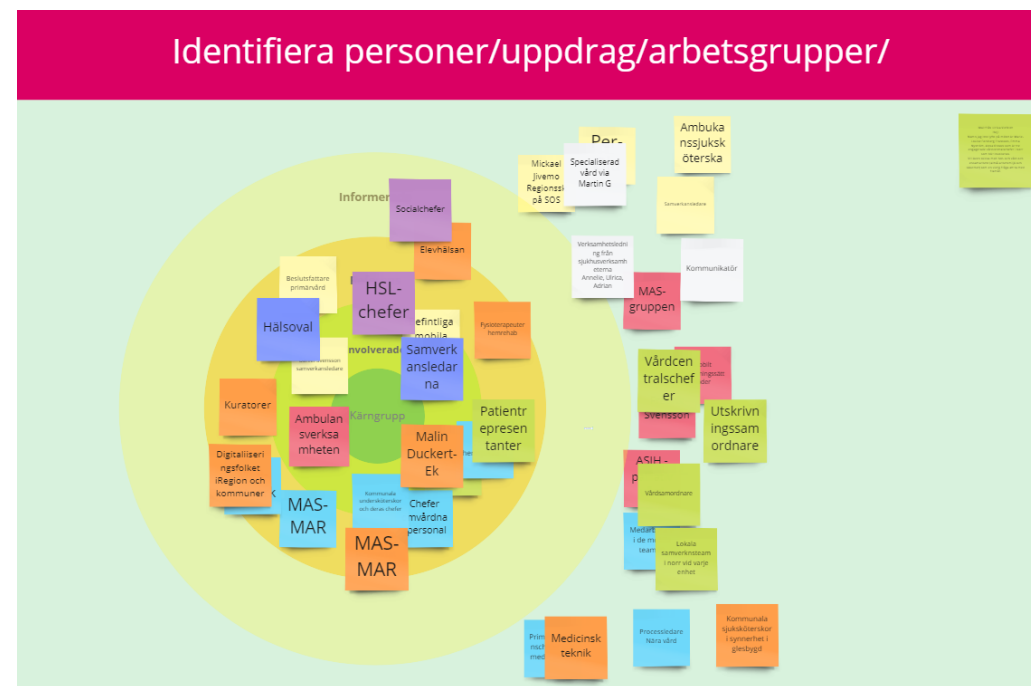
Under januari 2022 genomfördes fyra digitala träffar á en timme med 5-6 deltagare/tillfälle.



Intressentanalys med nyckelpersoner

Deltagare:

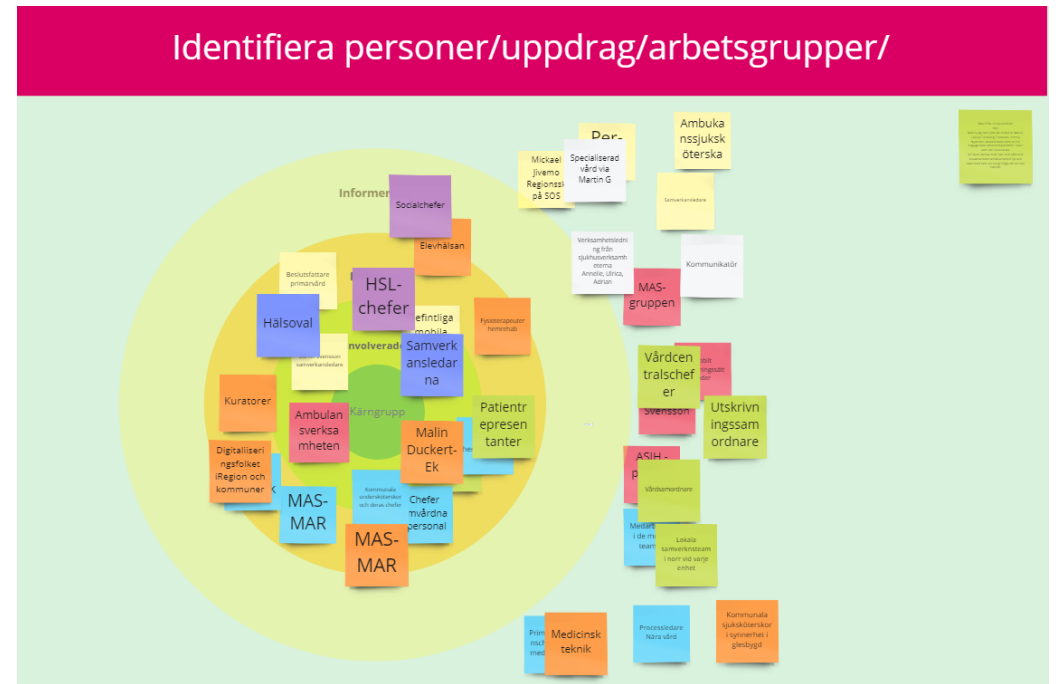
- Maria Nyström, medicinsk rådgivare ONV
- Helene Willyams, förvaltningschef Karlskoga kommun
- Martin Gunnarsson, biträdande områdeschef specialiserad vård
- Maria Gunnarsson, Områdessamordnare ONV
- Marielle Centerfjord, Ambulansverksamheten
- Ewa Slätmo, Strateg ONV
- Caroline Eklöf, MAS Askersunds kommun
- Annika Roman, förvaltningschef Örebro kommun
- Elisabeth Adamsson, samordnare för vårdsamordnare
- Fredrik Bergström, socialchef Nora
- Fredrik Svensson, samverkansledare södra ländelen
- Magdalena Johansson, MAS Kumla kommun
- Ulrica Hyvönen, platschef Karlskoga lasarett
- Ammi Gustafsson, socialchef Lekebergs kommun
- Katrin Eriksson, biträdande områdeschef ONV
- Martin Widlund, biträdande områdeschef ONV
- Per-Ola Sundin, projektledare och ÖL närsjukvårdsteamet i Örebro
- Ulrica Vidfeldt, verksamhetschef primärvård



Intressentanalys med nyckelpersoner

Frågeställningar

- Vilka vinster ser du med uppdraget?
- Vilka risker och utmaningar ser du med uppdraget?
- Vilken nivå av engagemang har du?
- Identifiera personer/uppdrag/arbetsgrupper



Intressentanalys med nyckelpersoner

Resultat - Vilka vinster ser du med uppdraget?

Några exempel:

- Möjlighet att säkerställa kommunikationsvägar
- Stora vinster för den enskilde om vi lyckas
- Trygghet för professioner och patienter
- Minskade återinläggningar och akutbesök
- Minska glappen



Intressentanalys med nyckelpersoner

Resultat - Vilka risker och utmaningar ser du med uppdraget?

Några exempel:

- Uppdraget kan störa pågående internt utvecklingsarbete gällande mobila team
- Lite evidens – Svårt att mäta nytta
- Risk att vi tror att vi måste göra lika – Flera verktyg krävs
- Bemanning och resurser
- Behöver prioriteras av ledning – Många frågor som konkurrerar
- Svårigheter att leda samfinansierade verksamheter, både på strategisk och praktisk nivå.
Vem sätter mål.? Vem beviljar semester?
- Ambulansens uppdrag när det inte gäller att rädda liv är otydligt.



Intressentanalys med nyckelpersoner

Resultat – Vilken nivå av engagemang har du?

- Stort intresse av att vara involverad

Resultat – Identifiera personer/uppdrag/arbetsgrupper

- Identifierade nyckelpersoner och grupperingar har legat till grund för det fortsatta arbetet med uppdraget, se kommunikationsplanen.

