

# Aktuellt Område nära vård

9 februari 2022

Beredningen för närsjukvård

# Organisation Område nära vård

# Område nära vård

Områdeschef och områdesledning

Bitr. områdeschef  
Processansvar för  
vårdcentralerna och  
länsverksamheterna

Bitr. områdeschef  
Processansvar för  
sjukhusverksamheterna

Vårdcentraler  
norra  
länsdelen

- Freja vårdcentral
- Hällefors vårdcentral
- Kopparbergs vårdcentral
- Lindesbergs vårdcentral
- Nora vårdcentral
- Storå vårdcentral
- Vårdcentralsjouren

Vårdcentraler  
södra  
länsdelen

- Askersunds vårdcentral
- Hallsbergs vårdcentral
- Kumla vårdcentral
- Mottagning psykisk ohälsa barn och unga
- Förstärkt Barnhälsovård Nära vård
- Vårdcentralsjouren

Vårdcentraler  
västra  
länsdelen

- Baggängens vårdcentral
- Brickegårdens vårdcentral
- Karolina vårdcentral
- Familje-centralen Karlskoga
- Laxå vårdcentral
- Pilgårdens vårdcentral
- Vårdcentralsjouren

Vårdcentraler  
Örebro väster

- Karla vårdcentral
- Lillåns vårdcentral
- Mikaeli vårdcentral
- Olaus Petri vårdcentral
- Varberga vårdcentral

Vårdcentraler  
Örebro öster

- Adolfsbergs vårdcentral
- Brickebackens vårdcentral
- Odensbackens vårdcentral
- Skebäckens vårdcentral
- Tybble vårdcentral
- Ängens vårdcentral

Läns-  
verksamhet  
Område nära  
vård

- 1177 vårdguiden på telefon
- Asyl- och invandrarhälsan
- Centrala smittspårnings-eneheten
- Vaccinations-organisation
- Vårdcentralernas digitala mottagning
- Vårdcentralsjouren Örebro

Läns-  
mottagning

- Psykolog-mottagning för mödra- och barnhälsovård
- Ungdoms-mottagning

Habilitering  
och hjälpmedel

- Audiologiska kliniken
- Barn- och ungdoms-habiliteringen
- Centrum för hjälpmedel
- Familje-rådgivningen
- Ortopedteknik
- Syncentralen
- Tolkcentralen
- Vuxen-habiliteringen

Sjukhus-  
verksamhet  
Karlskoga  
lasarett

- Akutkliniken
- Kliniken för medicin och geriatric
- Specialist-mottagningar

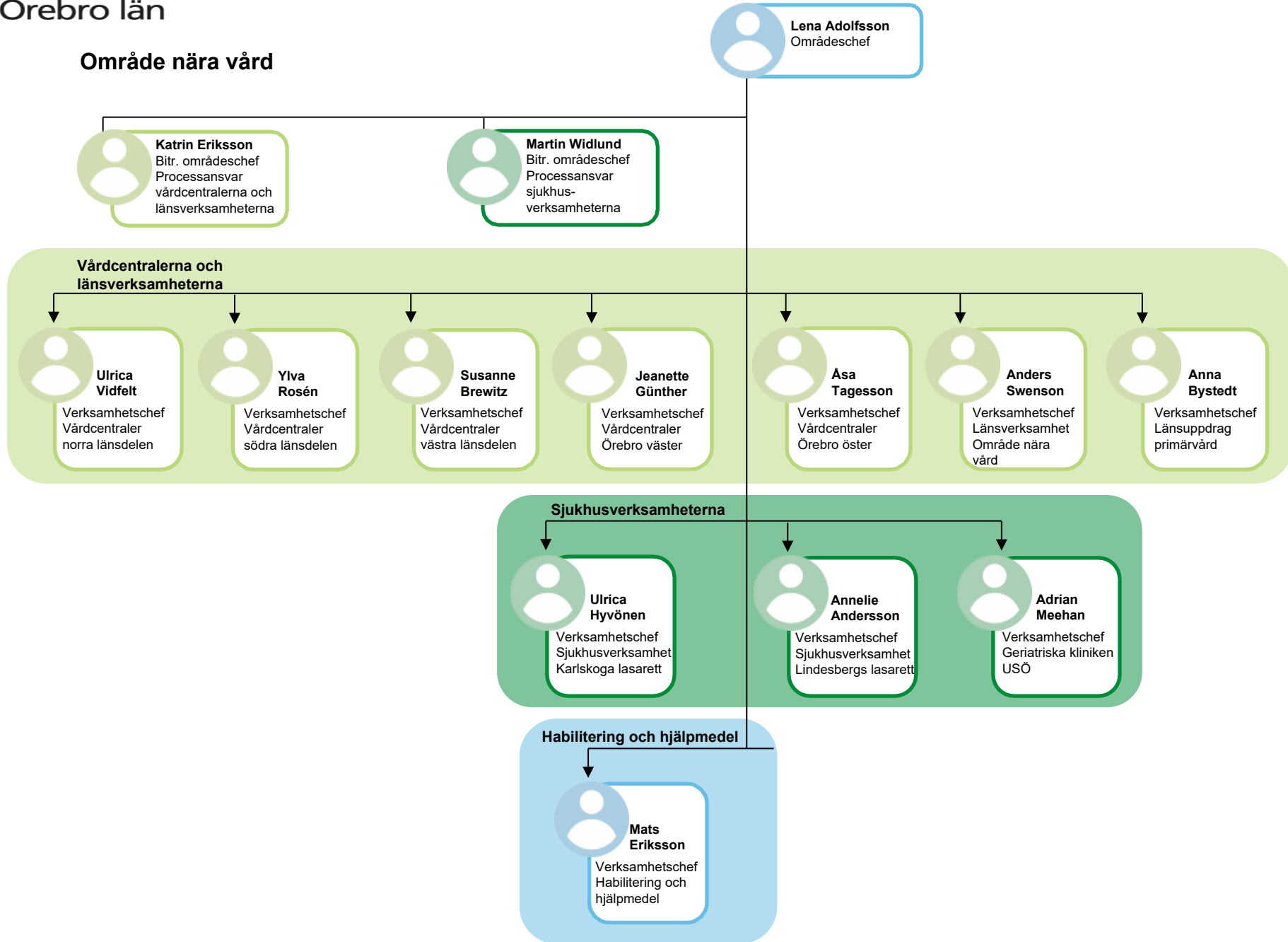
Sjukhus-  
verksamhet  
Lindesbergs  
lasarett

- Akutkliniken
- Kliniken för medicin och geriatric
- Specialist-mottagningar

Sjukhus-  
verksamhet  
USÖ

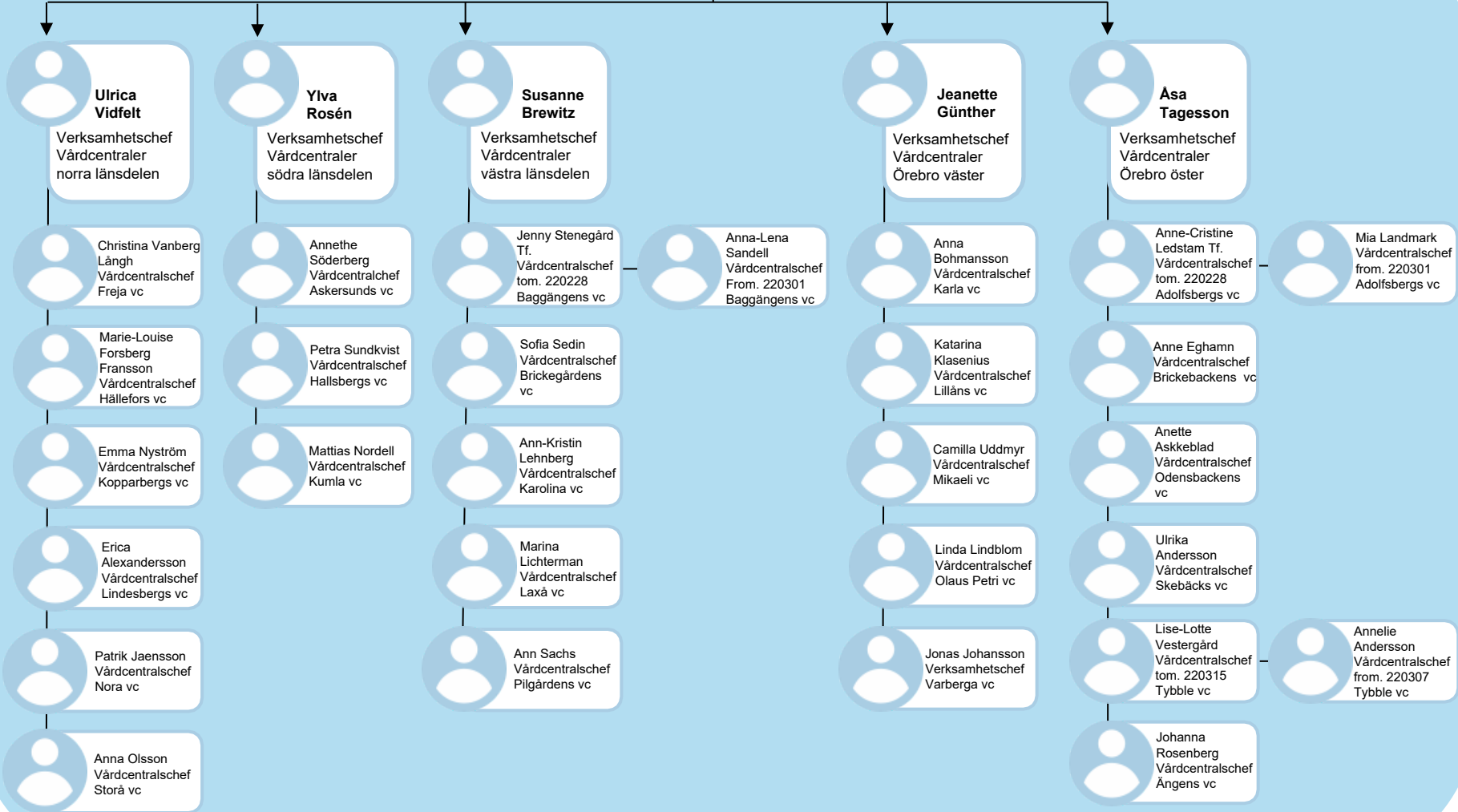
- Geriatriska kliniken USÖ

## Område nära vård



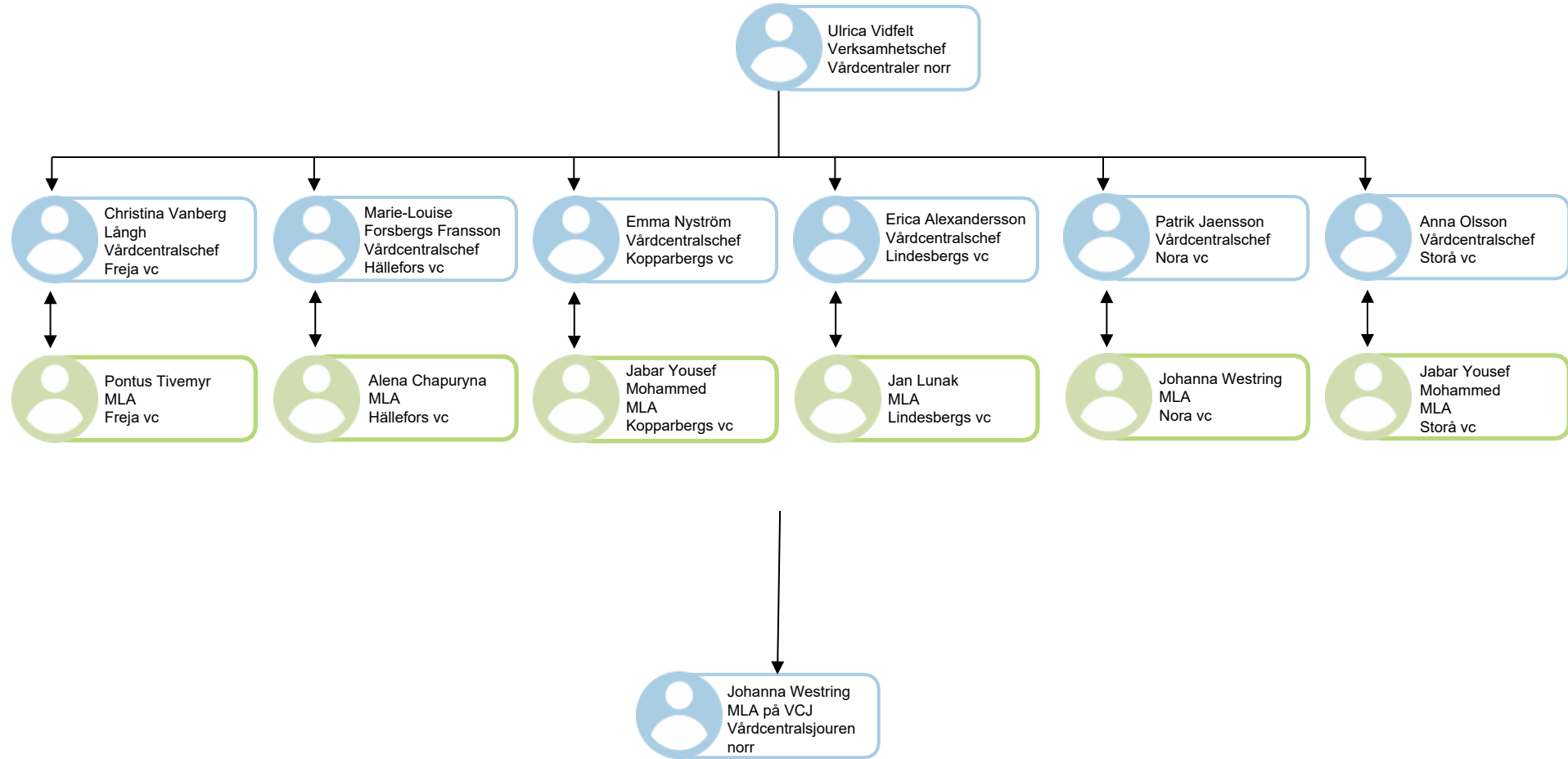
**Katrin Eriksson**  
 Bitr. områdeschef  
 Processansvar  
 vårdcentralerna och  
 länsverksamheterna

**Vårdcentralerna  
 Område nära vård**



# Vårdcentraler norra länsdelen

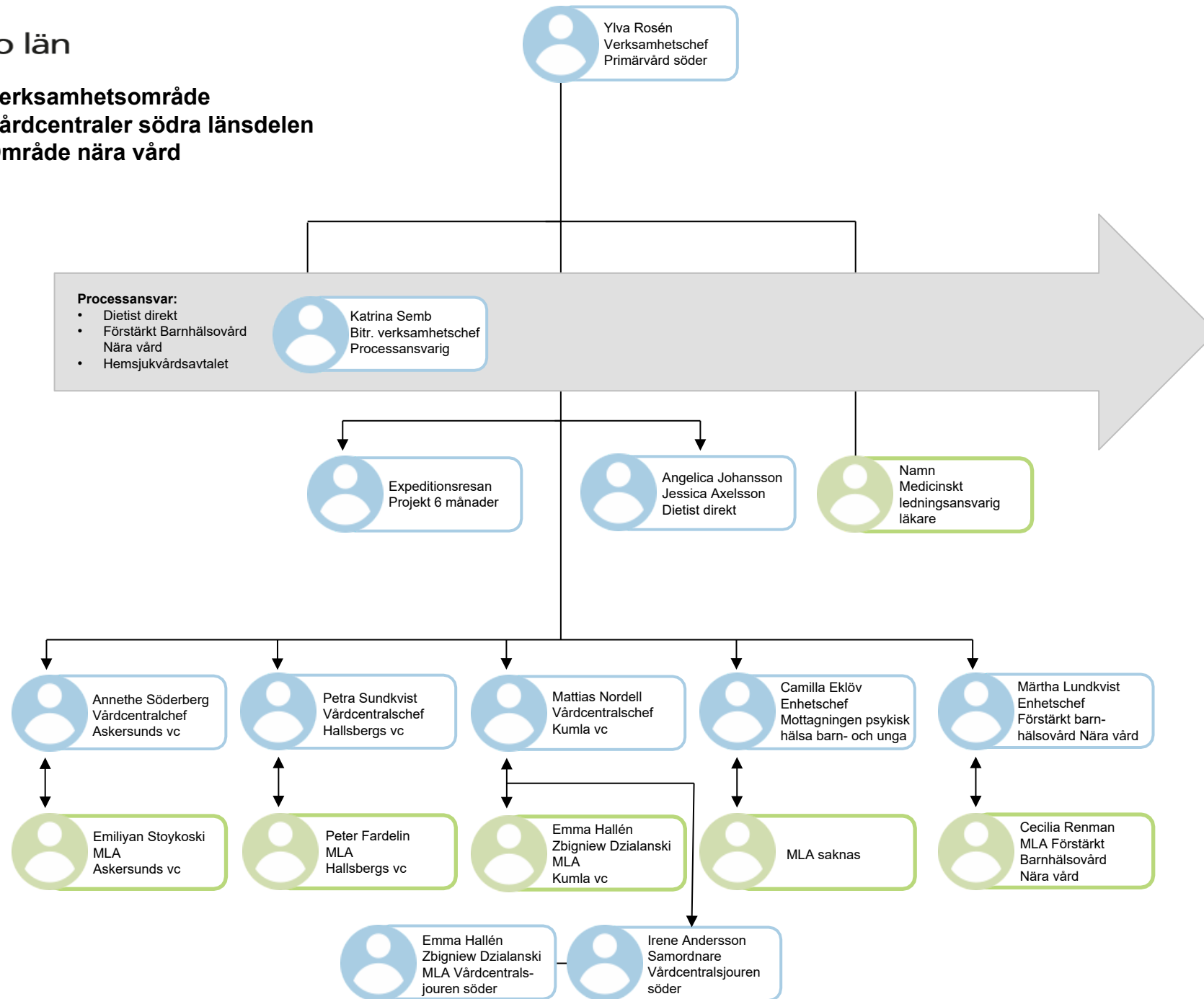
**Verksamhetsområde**  
**Vårdcentraler norra länsdelen**  
**Område nära vård**



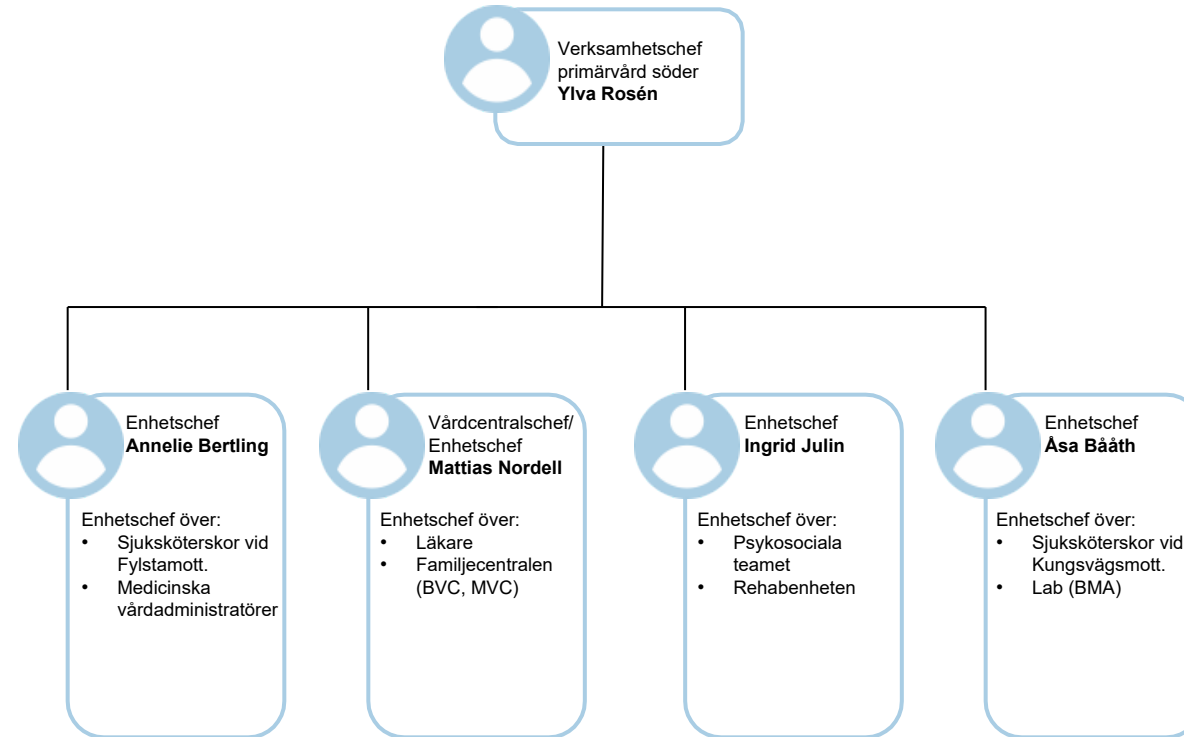
# Vårdcentraler södra länsdelen



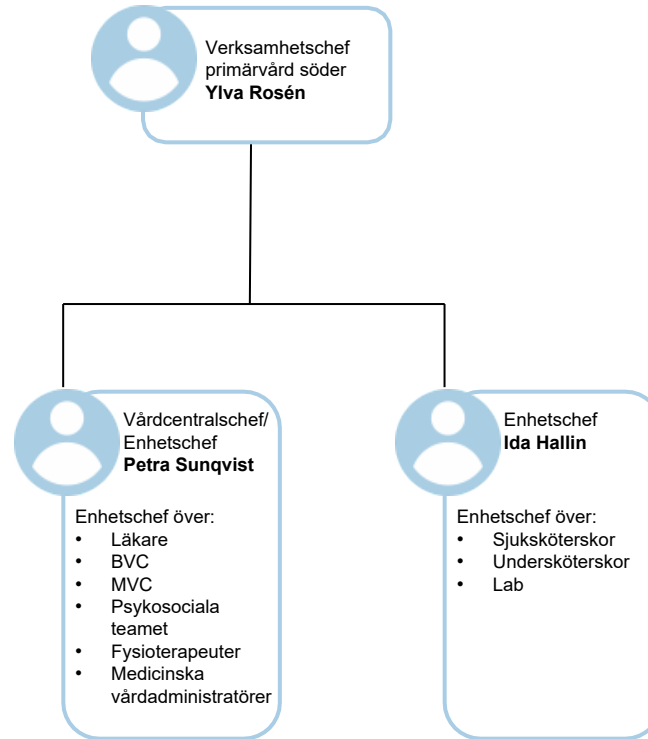
**Verksamhetsområde  
Vårdcentraler södra länsdelen  
Område nära vård**



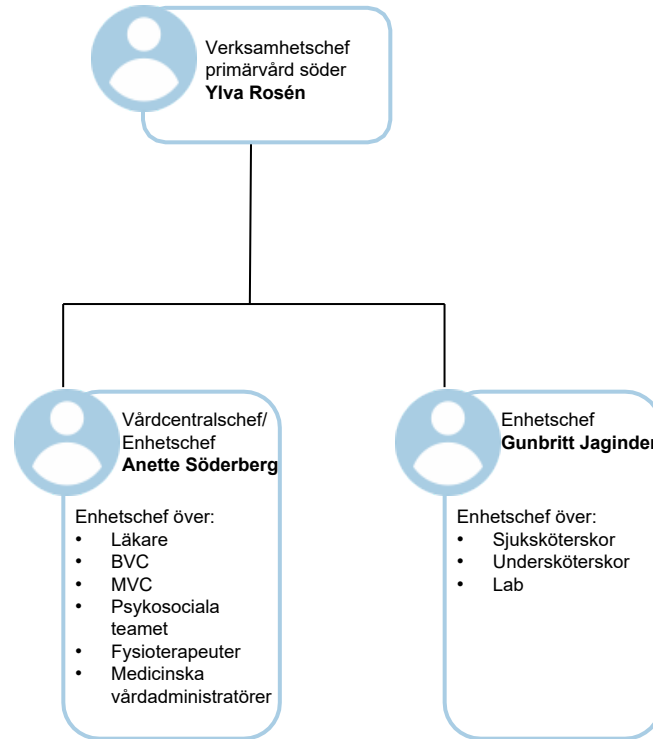
**Kumla vårdcentral**  
Verksamhetsområde  
Vårdcentraler södra länsdelen  
Område nära vård



**Hallsbergs vårdcentral**  
Verksamhetsområde  
Vårdcentraler södra länsdelen  
Område nära vård

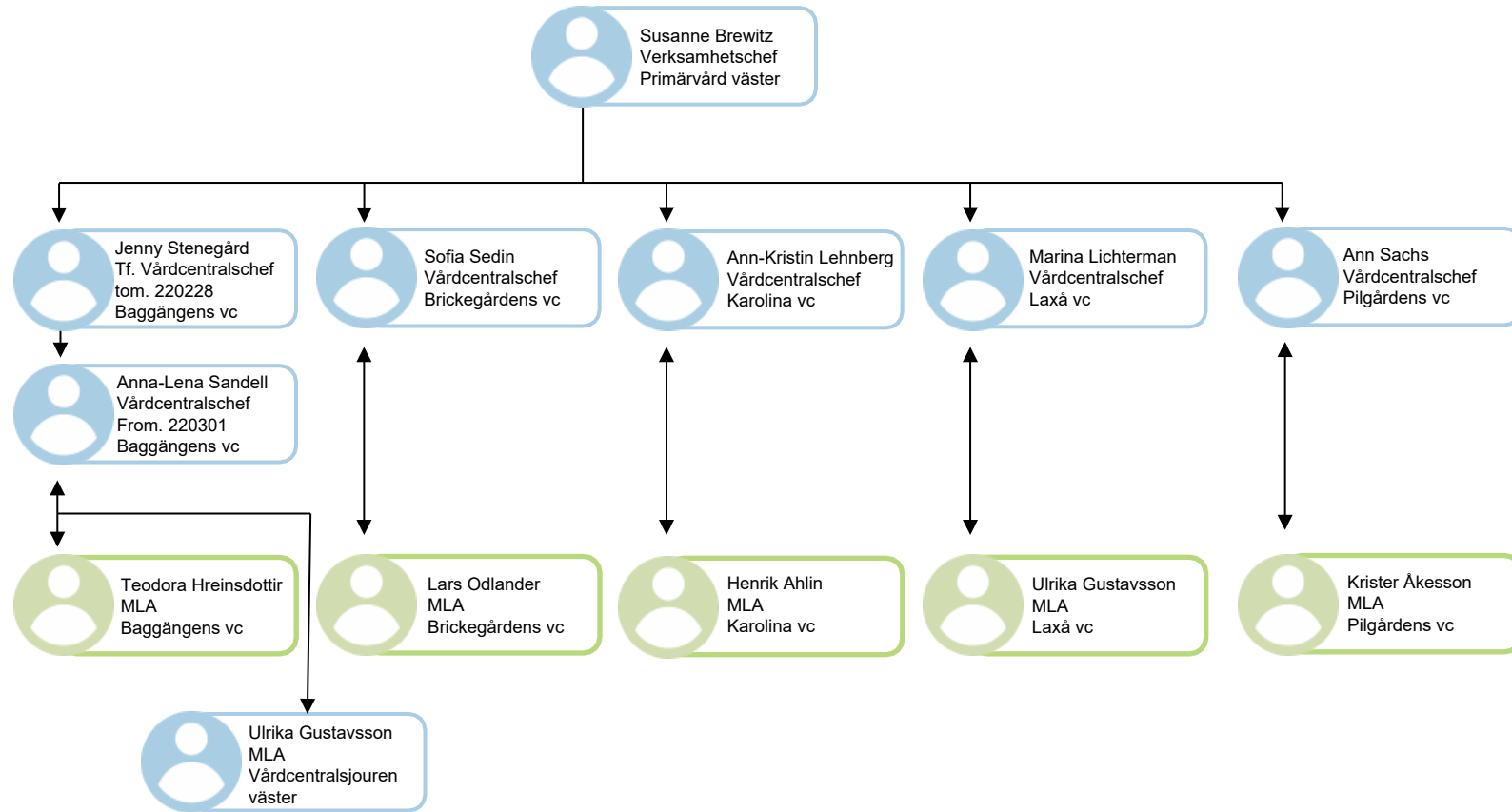


**Askersunds vårdcentral**  
Verksamhetsområde  
Vårdcentraler södra länsdelen  
Område nära vård



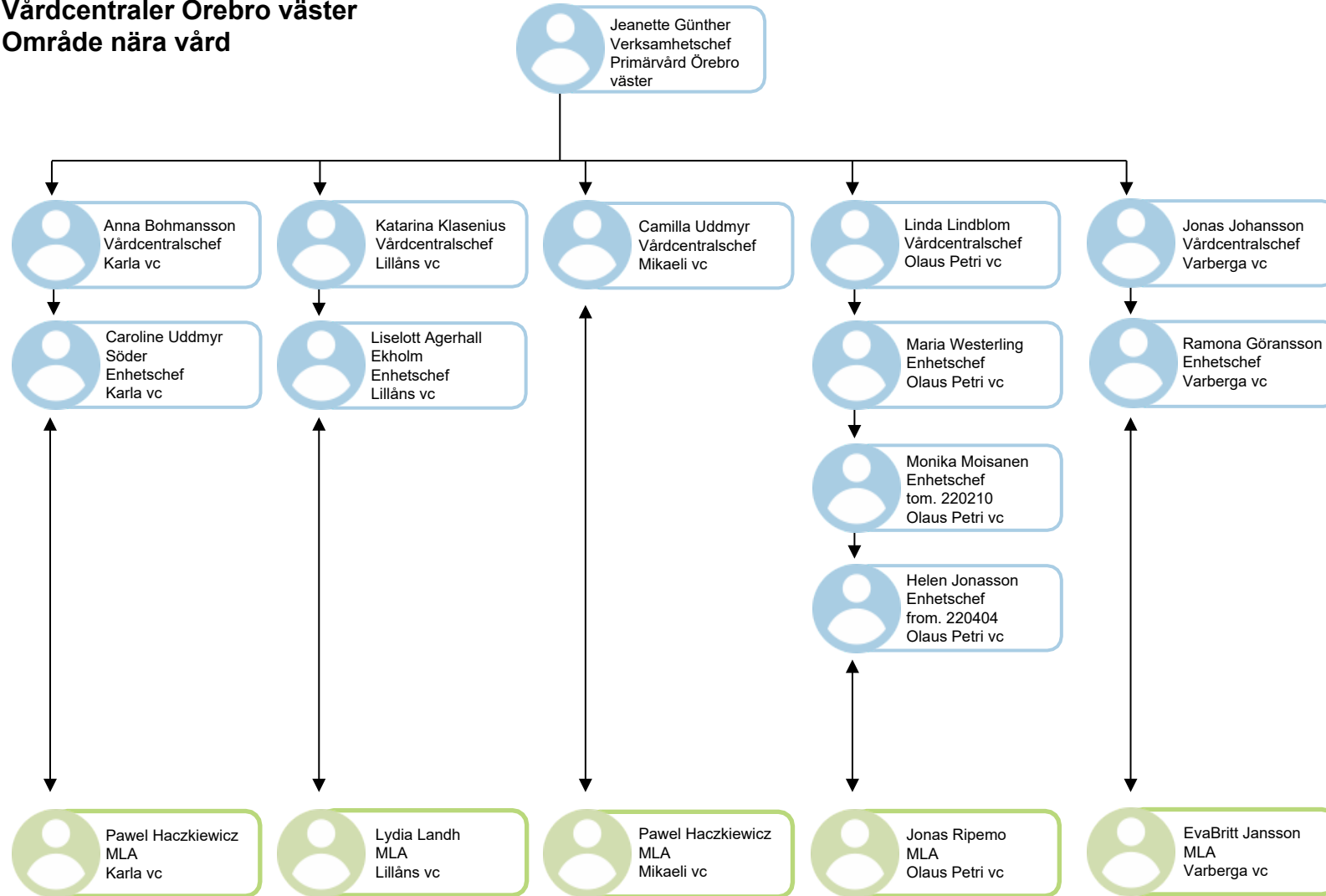
# Vårdcentraler västra länsdelen

**Verksamhetsområde**  
**Vårdcentraler västra länsdelen**  
**Område nära vård**



# Vårdcentraler Örebro väster

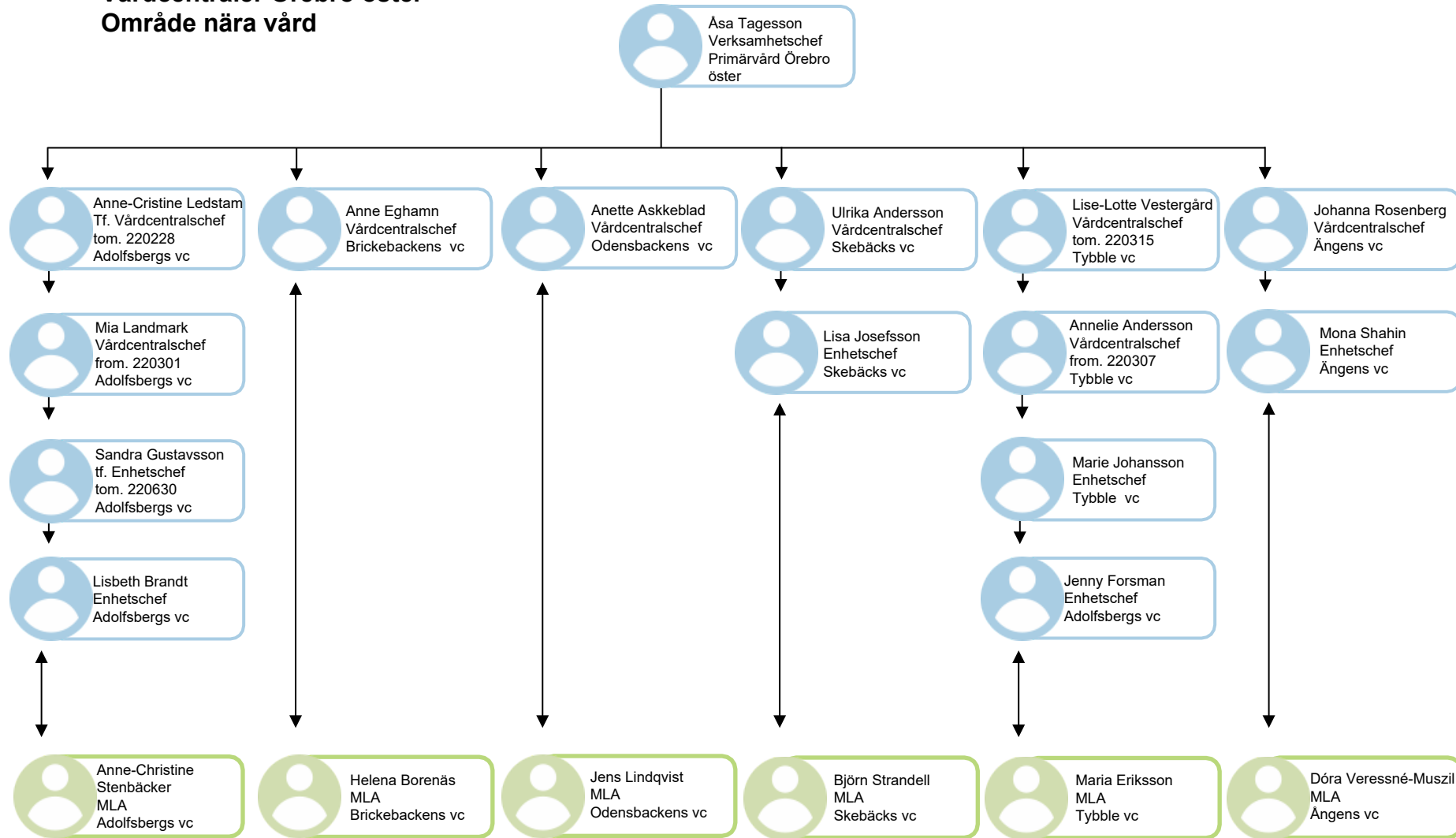
**Verksamhetsområde  
Vårdcentraler Örebro väster  
Område nära vård**





# Vårdcentraler Örebro öster

**Verksamhetsområde  
Vårdcentraler Örebro öster  
Område nära vård**



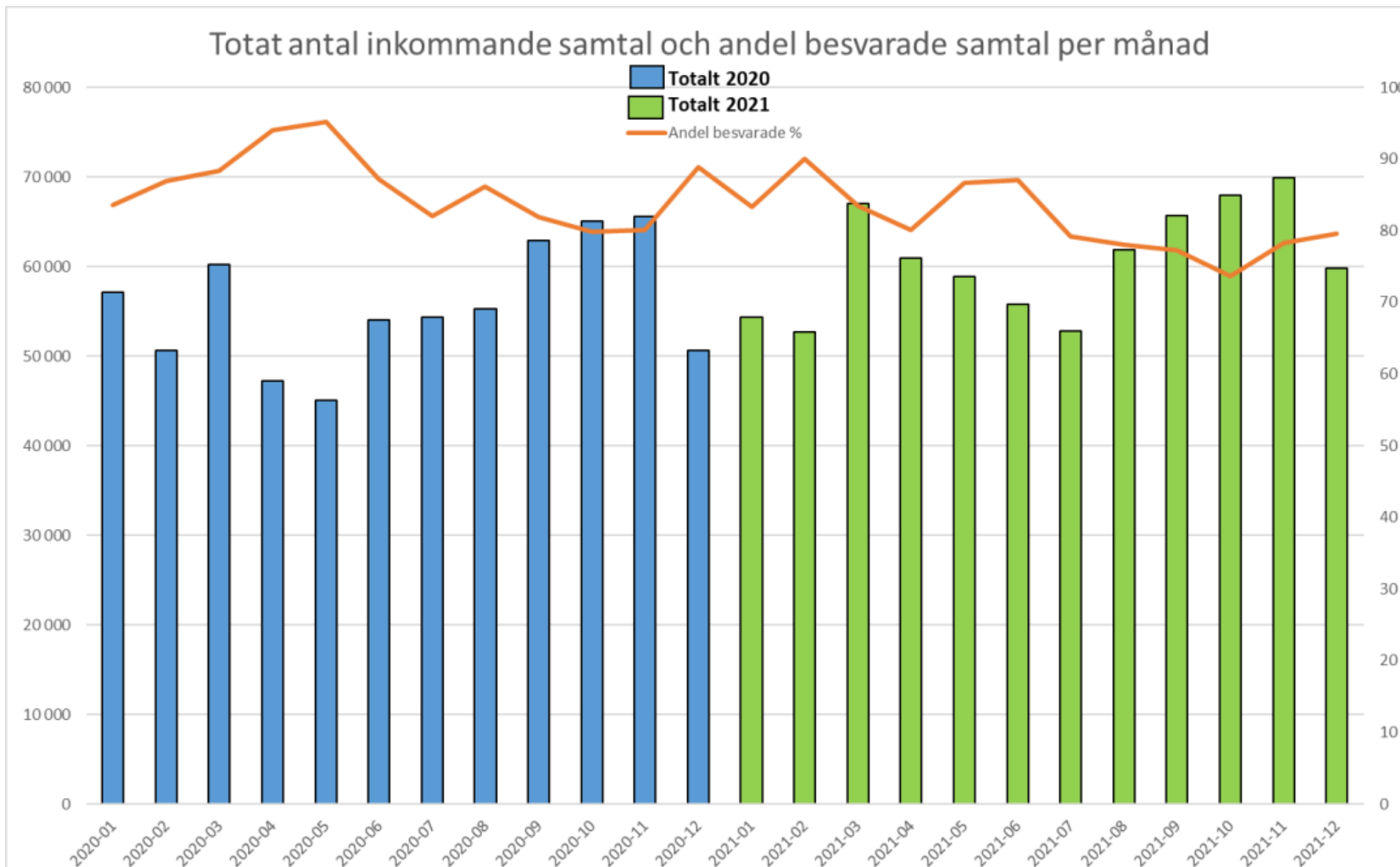
# Samlad uppföljning av primärvården

9 februari 2022

Beredningen för närsjukvård



# Telefontillgänglighet – Alla vårdcentraler



## Kommentar

Andelen besvarade samtal har minskat från 86% till 81% mellan 2020 och 2021. Antalet inkommande samtal har dock ökat från 668 142 (2020) till 727 331 (2021). Man har kunnat besvara 17 245 fler samtal i år men detta har inte varit tillräckligt för att möta det ökade trycket,

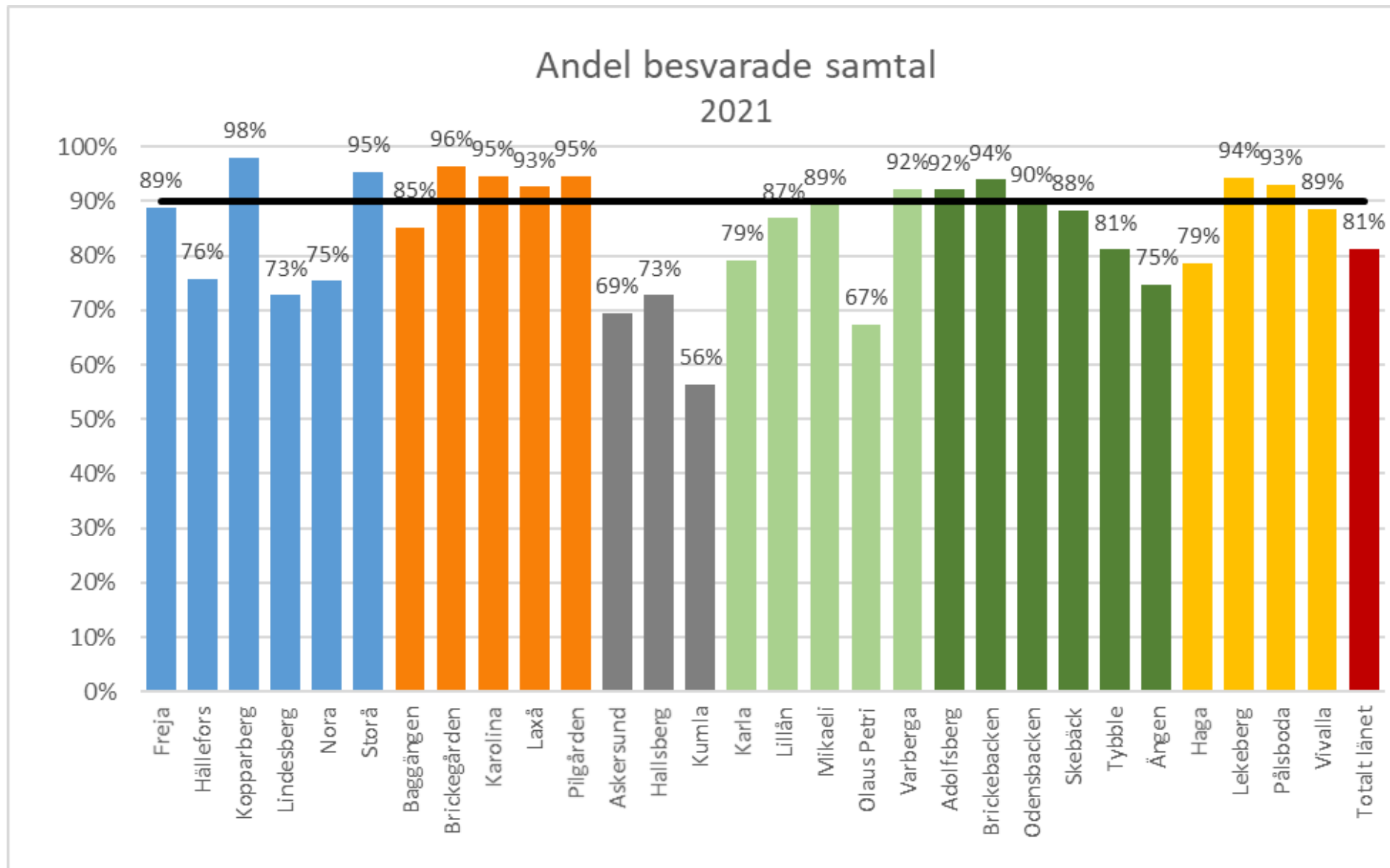
## Förklaring

Diagrammet beskriver antal inkommande samtal (staplar) och andel telefonsamtal till vårdcentralen som besvarats samma dag per månad 2020 och 2021 (kurvan)

Källa: Regionens uppföljningsportal



## Telefontillgänglighet – per vårdcentral



### Kommentar

Under 2021 fick 81 % av de som ringde till vårdcentralerna en uppringningstid samma dag.

Stor variation mellan vårdcentralerna, från 56 till 98 procent. 10 av 25 regiondrivna vårdcentraler klarar målsättningen 90 %

### Förklaring

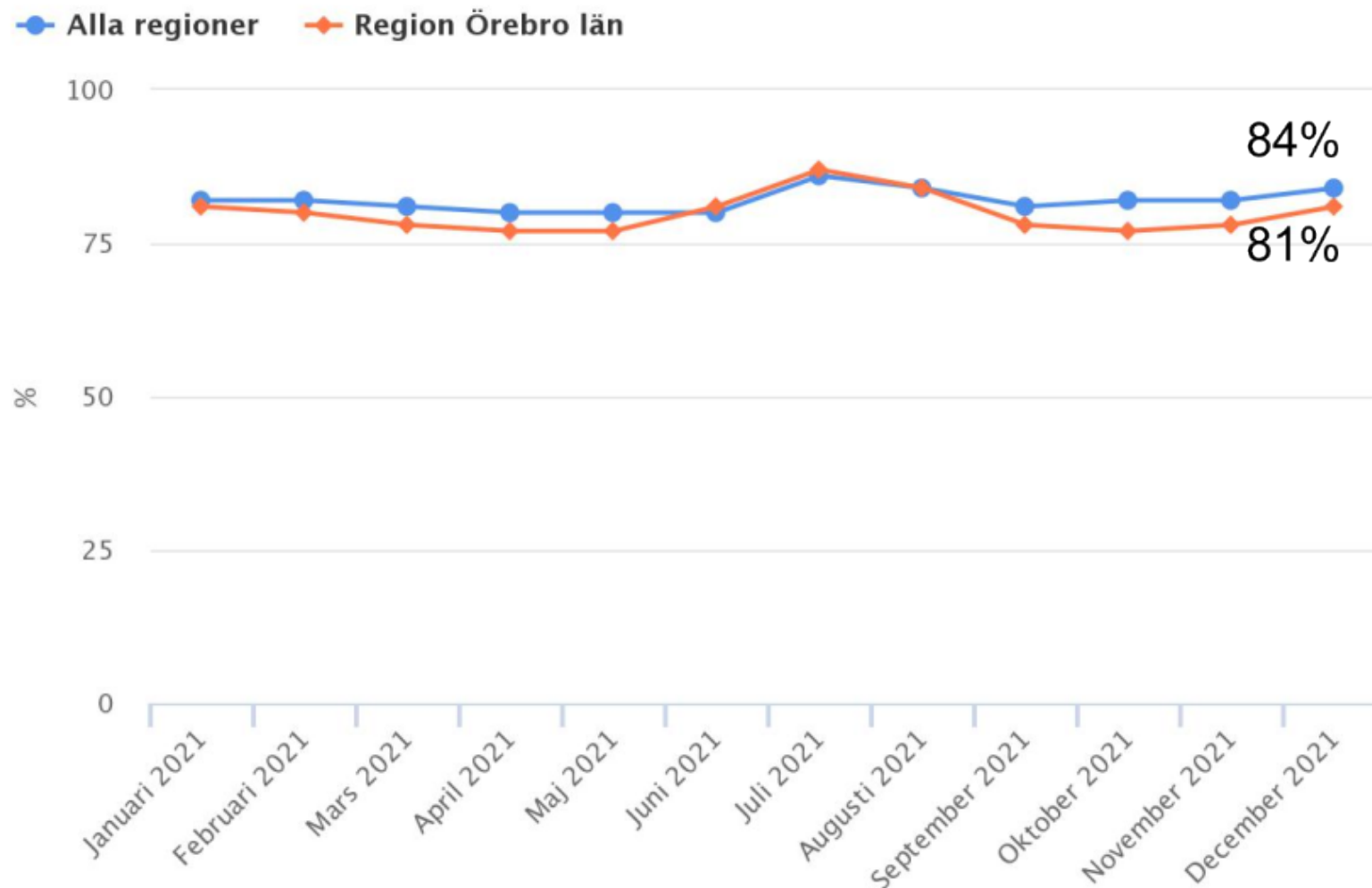
Diagrammet beskriver andel telefonsamtal till vårdcentralen som besvarats samma dag. Linje beskriver målvärde.

*Källa: Regionens uppföljningsportal*



# Vårdgaranti Örebro län jämfört med riket totalt

Tid: December 2021 Kön: Män & Kvinnor Yrkesgrupp: Alla yrken Besöksform: Alla kontaktformer Ägarform: Alla ägarformer



## Kommentar

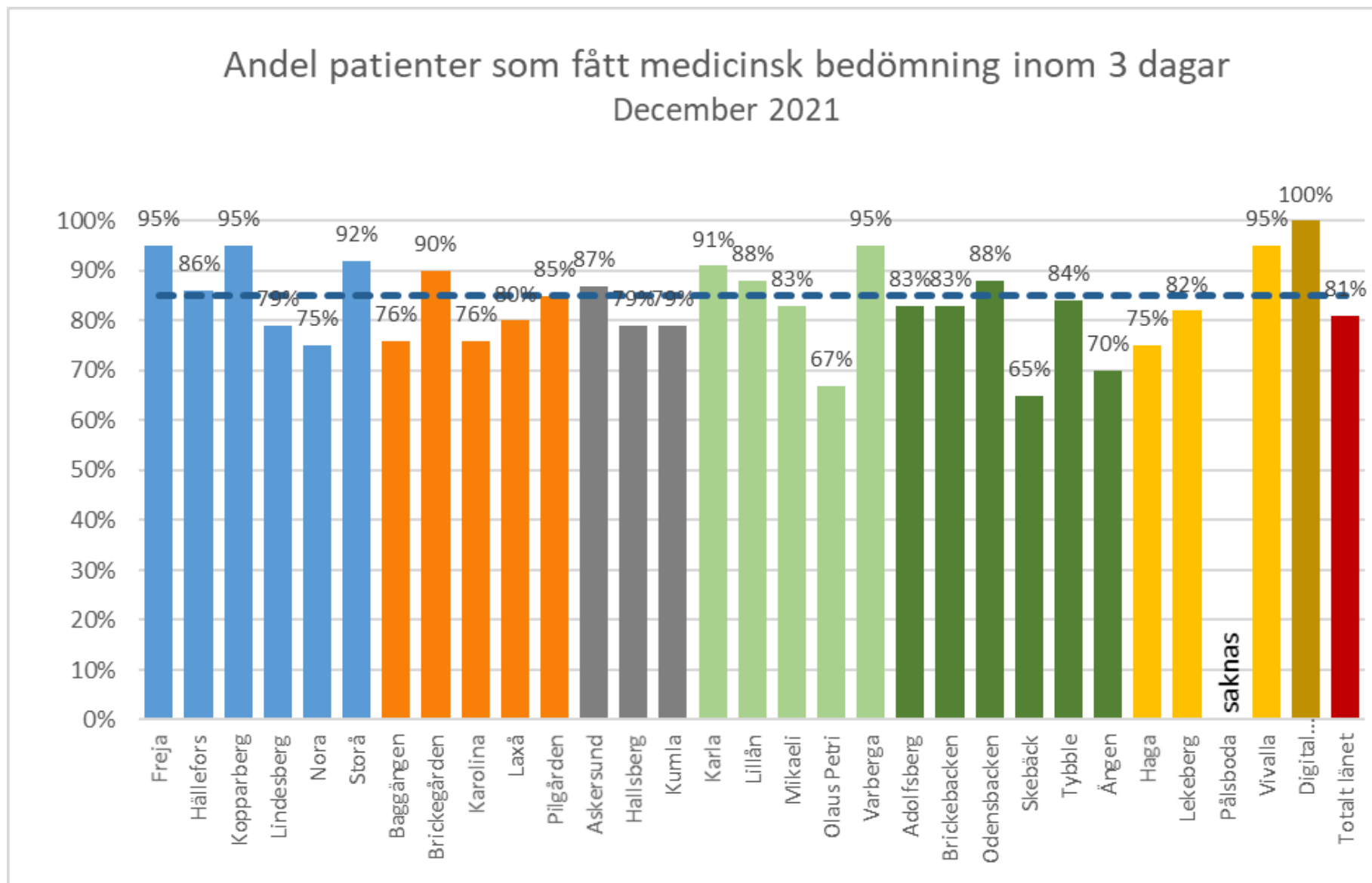
Örebro län har sammantaget liknande värden som riket totalt senaste året. Vid senaste värdet för december ligger Örebro län klart under nationellt riktvärde och genomsnitt.

## Förklaring

Diagrammet beskriver andel patienter som fått medicinsk bedömning, dokumenterad med diagnos-och eller KVÅ-kod inom 3 dagar under det senaste året jämfört med riket totalt.

*Källa. Väntetider i vården*

## Vårdgaranti – samtliga vårdcentraler



### Kommentar

11 av 25 regiondrivna vårdcentraler klarade nationellt riktvärde på 85% i december Stapel näst längst till höger avser Vårdcentralernas digitala mottagning.

### Förklaring

Diagrammet beskriver andel patienter som fått medicinsk bedömning, dokumenterad med diagnos-och eller KVÅ-kod inom 3 dagar i. Streckad linje beskriver riktvärde för ersättning enligt nationell överenskommelse.

*Källa: Väntetider i vården*