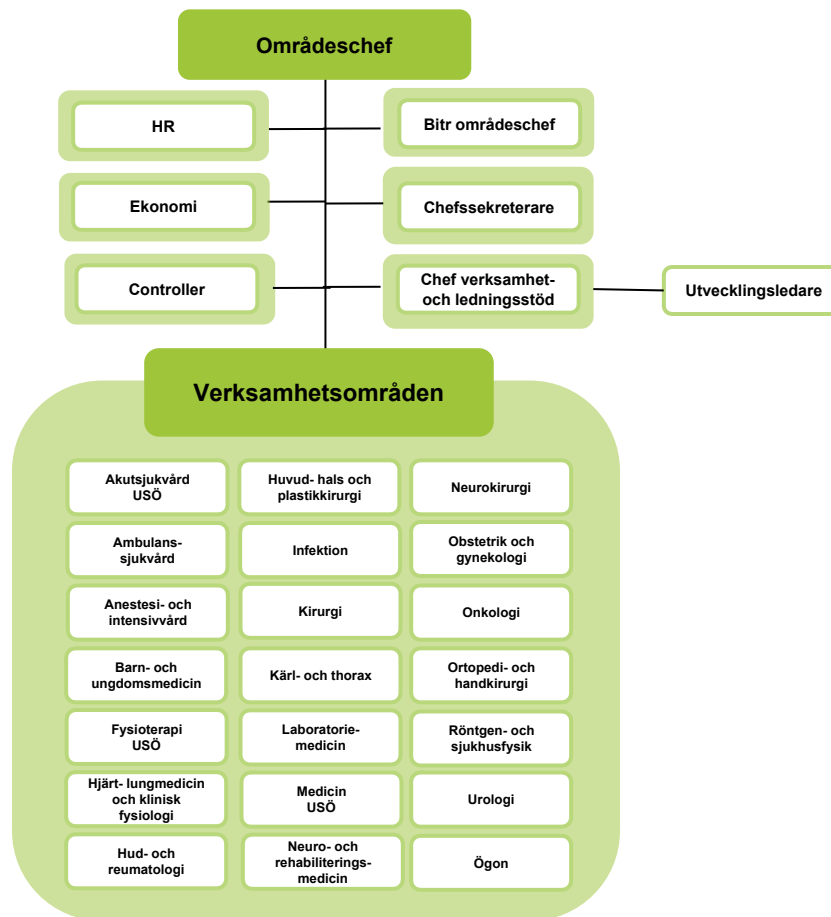


# Presentation Specialiserad Vård

Martin Gunnarsson, Områdeschef

Jannis Ioannidis, Bitr Områdeschef

## Område specialiserad vård



# Arbetsutskotten

- **Vårdplatsutskottet**

sommarplanering,  
utlokaliserade patienter,  
akutmottagningen USÖ,  
lättvårdsplatser

- **Operationsutskottet**

Tillgänglighet, tjänsteköpet,  
sommarplanering,  
akutverksamheten

- **MT- och Lokalutskottet**

Hantering av lokalfrågor,  
prioriteringar av investeringar

- **Kompetens- och  
ersättningsutskottet**

Inventeringar av löner,  
ersättningar.

# Området Specialiserad Vård

- I vad har vi högspecialiserad vård?
- Vad är vi bra på?
- Har vi forskning?
- Våra utmaningar
- Vad vill vi skicka med till er

# Akutsjukvården USÖ

- Största akutmottagningen i regionen
- Drygt 65 000 besök/år
- Servar alla specialiteter
- Sveriges modernaste akutrum. Sliding gantry
- Tar emot trauma från Värmland och Dalarna
- Akutläkare
- Forskning
- Bemanning
- Omorganisation
- Ökande tryck på akuten
- **Behov av strategi för satsningar för att rekrytera och bibehålla medarbetare**

# Ambulanssjukvården

- Sjuksköterskor i ambulansen
- Nationella/ internationella riktlinjer för kompetens
- Bedömningsbilar
- Egna ssk på SOS
- Bemanning ssk
- Översyn av resurserna inom prehospitalvård
- Bedömningsbilar ger ökad trygghet men ökar kraven på kompetens

# Anestesi och Intensivvård

- Länsklirik
- Anestesi över alla operations avdelningarna
- Intensivvård på alla tresjukhus inklusive post-operativ vård
- Forskning
- Smärtsektionen
- Etablerar omhändertagande av tromectomier och SAB
- Bemanning ffa IVA
- Bemanningen av narkosläkare
- VPL IVA resp IMA

# Barn- och ungdomsmedicin

- Högspecialiserad vård i neonatologi från v25
- Högspecialiserad vård för barn med andningshjälp
- Högspecialiserad vård för barnneurologi
- Mobila barnteam
- Forskning
- Bemanning spec läkare
- Bemanning ssk
- Bemanning spec ssk
- VPL
- Länsövergripande barnmottagningarna i länet
- **Översyn och balans mellan länsövergripande uppdrag och högspecialiserat uppdrag**



# Fysioterapi

- Servar 15 kliniker
- Specialistvård sjukgymnaster inom enheter med högspecialiserad vård
- Forskning
- Översyn av övriga paramedicinska specialiteter
- Bibehålla spets- och specialistkompetens
- I dialogen om vård inte glömma bort rehabiliteringen

# Hjärt- Lungmedicin och Klinisk Fysiologi

- Högspecialiserad utredning och vård
- Brett samarbete med Thorax, Lab och Radiologin verksamheterna
- Flera sjuksköterskemottagningar
- Forskning
- Interventionister
- Bemanning ssk/ usk
- VPL
- Träffa politikerna oftare för dialog runt kärnverksamhet, högspecialiserad vård och styrning

# Hud- och Reumatologi

- Högspecialiserad vård inom laser behandlingar
- Spetskompetens i arbets- och miljödermatologi
- Högspecialiseradvård Reumatologen-dagvårdsplatser
- Forskning
- Bemanning hud spec
- Lokaler för ffa mottagningarna
- Lavinökning i hud cancer i regionen – behov av lokaler för att utöka verksamheterna

# Huvud- Hals- och Plastik

- Hög specialiserad cancer operation huvud-hals
- Centrum för avancerad HHP operationer
- Cancer rekonstruktioner
- Mikrokirurgi
- Forskning
- Plastik kirurger
- ÖNH spec
- Bemanning ssk/ usk

# Infektion

- Specialiserad vård implantat infektioner
- Specialist mottagningar för TBC, HIV, Hepatit
- Elimineringsprogram för hepatit C
- Forskning
- Bemanning ssk
- VPL
- Behov av verktyg för att rekrytera och behålla personal- lönetrappor och kompetensutvecklings steg

# Kirurgi

- Högspecialiserad kirurgi för esophagus cancer
- Högspecialiserad uppdrag i Lindesberg för obesitas kirurgi
- Trauma
- Forskning
- Bemanning ssk
- Bemanning läkare
- VPL
- Behov att lösningar på arbetsmiljö problemen och lönesituationen för att minska flykten av personal till hyrbolag

# Kärl och Thorax

- Nationell och internationellt centrum för endovaskulär kirurgi
- Ren högspecialiserad Thorax kirurgi
- Ledande inom bröstkorgs deformiteter
- Forskning
- Bemanning ssk
- Bemanning läkare kärl
- VPL
- **Strategi att rekrytera och behålla medarbetare**

# Laboratoriemedicin

- Länsövergripande verksamhet
- Blodcentralen
- Sterilcentralen
- Patologi
- Kem lab
- Mikrobiologi
- Högspecialiserade enheter som genetiska utredningar
- Forskning
- Bemanning inom olika enheter



# Medicin

- Blodsjukdomar
- Diabetes
- Njurmedicin
- Mag- och tarm
- Multi sjuka äldre
- AVA
- Högspecialiserad vård inom blod cancer och stamcells transplantation
- Forskning
- Bemanning ssk
- Bemanning läkare
- VPL
- **Behov av större samarbete mellan kommun och region**

# Neuro- och rehabiliteringsmedicin

- Utredningar inom neurologi
- Högspecialiserad vård av tromectomi patienter
- Forskning
- Bemanning ssk
- Bemanning läkare
- VPL

# Neurokirurgen

- Högspecialiserad vård
- Endast specialister
- Pågående expansion; hypofys operationer samt SAB
- Forskning
- Bemanning ssk
- Bemanning läkare
- VPL
- Förtydligande gällande regionens uppdrag beträffande högspecialiserade vårdinrättningar och grunduppdraget

# Obstetrik och Gynekologi

- Högspecialiserad vård inom reproduktionsenheten 1 av 3 lyckas
- Förlossningsvård från v25
- Utveckla operativ behandling i Karlskoga
- Forskning
- Bemanning ssk
- Bemanning barnmosrkos
- Bemanning läkare
- VPL
- Översyn på hyrläkar funktionerna och ersättningarna för dessa

# Onkologi

- Högspecialiserad vård inom huvud-hals, penis och cervix cancer
- Stort kunskaps flöde
- Forskning
- Bemanning ssk
- Bemanning spec läk
- VPL
- Stort intåg av nya dyra behandlingar
- Behov av översyn gällande prioriteringar i vården- hur ska vi hjälpas åt?

# Ortopedi och Handkirurgi

- Högspecialiserad vård inom handkirurgi
- Högspecialiserad vård inom rygg, bäcken, protes och trauma
- Forskning
- Bemanning ssk
- Bemanning läkare spec
- VPL
- Operations ssk
- Tydlighet i Universitets uppdraget
- Stödd till fragilitetsfraktur satsningen i Karlskoga

# Radiolog och sjukhusfysik

- Högspecialiserad vård inom diagnostik PET/CT
- Högspecialiserad vård inom behandling av interventionister
- Forskning
- Röntgen ssk
- Spec läkare
- Höga investerings och drift kostnader

# Urologi

- Högspecialiserad vård ffa implantat urologi samt sten sjukdom
- Nationellt centrum 1 av 2 för penis cancer
- Stor samarbete i mellan Sverige
- Forskning
- Bemanning ssk/ usk
- Bemanning spec läk
- Tydlighet att fortsätta vara ett univeristetssjukhus
- Strategi att rekrytera och behålla medarbetare



# Ögon

- Högspecialiserad vård inom näthinne- och hornhinn sjukdomar och glaukom'
- Förnyade medicinska bedömningar från hela landet
- Regionalt och även nationellt centrum för ögonskador
- En av få ögon kliniker med egna vpl
- Forskning
- Bemanning spec läkare
- Tydligheten i balansen mellan högspecialiserad vård och basalsjukvård

# Frågor?

- Att tillsammans prioritera regionens resurser så att de kan räcka både för den högspecialiserade universitetets sjukvården och det basala grunduppdraget för sjukvården
- Att tillsammans hitta vägar och strategier för att rekrytera och behålla alla medarbetare för att trygga vårdens framtid
- Att tillsammans med kommunerna hitta samarbetsvägar och överbrygga olikheter för att nå samma mål: trygga och friska medborgare.