

Beredning för somatisk specialistvård och högspecialiserad vård 260507

Sandra Schönbeck, Jonas Liljesvan, Hanna Richter
Stab Verksamhet- och ledningsstöd HS

Hållbarhetsprogram 2026-2030

- Paraplydokument för Region Örebro läns hållbarhetsarbete, antaget i Regionfullmäktige dec 2025
- Beskriver hur Region Örebro län ska arbeta internt med de globala målen i FN:s Agenda 2030
- Riktat sig till alla medarbetare, chefer och politiskt förtroendevalda i Region Örebro län
- Ska fungera som ett stöd i beslutsfattande, planering och styrning och verksamhetsutveckling
- **Arbetet utgår från tre övergripande områden:**
 - 1 Jämlig hälsa och inkludering
 - 2 Långsiktig ledarskap hållbara arbetssätt
 - 3 Ansvarfull resursanvändning

VP uppdrag nr 54:

Utarbeta aktiviteter utifrån
Hållbarhetsprogram 2026-2030

- Jämlik hälsa och inkludering

Trygga hem - utan våld. Uppdrag Våld i nära relation - Uppdrag våldsutsatta

- Långsiktigt ledarskap och hållbara arbetssätt

Miljörond, strategisk och systematisk nivå, hur man kan leda miljö

- Ansvarfull resursanvändning

Förskrivning av miljöbelastande läkemedel

1. Jämlik hälsa och inkludering

”Hälsa påverkas av såväl livsvillkor som upplevelsen av att kunna påverka sin egen situation. Alla människor har rätt att känna sig inkluderade, bemötas utan diskriminering och ges möjlighet till delaktighet och inflytande. Därför ska Region Örebro län bidra till förbättrad hälsa genom vård på lika villkor och ett respektfullt bemötande. Vi ska ta hänsyn till de som har **sämre förutsättningar och insatser bör utformas utifrån de grupper som har störst behov**”

Våld i nära relation, nationellt fokus

- Trygga hem - utan våld, polisens uppdrag där regionen bidrar
- Utredningen om våldsutsatta, HSD uppdrag

Trygga hem utan våld

- Var tredje kvinna och var femte man har utsatts för våld i nära relation, (BRÅ 2024). Den omfattande utsattheten visar att **enskilda insatser inte är tillräckliga**
- Polisregion Bergslagen har påbörjat implementering av metoden Trygga hem – utan våld. Metoden vänder sig till våldsutövare utifrån ett brottsförebyggande perspektiv och bygger på samverkan mellan myndigheter. Malmö och VGR jobbar med samma metod
- Ingående myndigheter är
 - kommun/socialtjänst, polis, kriminalvård, länsstyrelse, lokalsamhälle, universitetet, RÖL - Hälso och sjukvården
- Hälso- sjukvårdens roll i metoden:
 - Sprida kunskap
 - Kompetenshöga avseende informationsdelning till polis, chefsmaterial har tagits fram med stöttning från juridiken
 - Resurser från regionen: Styrgrupp (Sandra Schönbeck, stabschef) och Samordnarroll (Patrick Jesenicnik, säkerhetssamordnare)

Våld i nära relation, uppdrag HS

- I RÖL VP 2026 framgår att regionens arbete mot våld i nära relation och sexualiserat våld ska stärkas, med särskilt fokus på att uppmärksamma och stödja våldsutsatta kvinnor och offer för sexualbrott. Hälso- och sjukvårdsförvaltningen utreder hur hälso- och sjukvårdens del i arbetet kan stärkas
- I en motion till regionfullmäktige, som bifölls i april, ville Vänsterpartiet utreda förutsättningarna för att inrätta en mottagning alternativt ett specialiserat team för våldsutsatta i Region Örebro län
- Ingående verksamheter i uppdraget där HSD är uppdragsägare är: VO Obstetrik och gynekologi, VO Barn- och ungdomsmedicin, VO Akutsjukvård USÖ, Akutmottagningarna vid Karlskoga lasarett och Lindesbergs lasarett, Primärvården inom Område nära vård, Område psykiatri
- Uppdraget leds av Utvecklingsenheten HS och rapporteras i maj

2 Långsiktigt ledarskap och hållbara arbetssätt

Innebär att mänskliga rättigheter, jämlikhet och jämställdhet samt miljö och klimat beaktas i alla relevanta beslut, uppdrag och processer.

Det kan tex innefatta beslutsunderlag med hållbarhetsperspektiv, konsekvensanalyser och tydliga rutiner som säkerställer att viktiga perspektiv beaktas från start och följs upp kontinuerligt.

Miljörond

- Hjälper verksamheten att identifiera och prioritera i miljöarbetet. (lagkrav, program för hållbar utveckling, vp etc)
- Ej obligatoriska
- Ca 10-20 enheter genomför frivilligt varje år
- Varje rond i nuvarande format tar ca 4 arbetsdagar att genomföra för miljöcontroller

Miljörond utmaningar

- Arbetssättet är inte anpassat utifrån resurserna. Modellen bygger på att de flesta *inte* utför miljöronden
- Tidskrävande för enheterna (120 frågor)
- Det är de redan engagerade enheterna som använder verktyget
- Formatet möjliggör inte att prioritera de mest miljö- och klimatpåverkande verksamheterna i miljöarbetet
- Reaktivt istället för proaktivt

Miljörond ny utformning

- Komprimerad enkät – till alla enhetschefer!
- Utskick en gång per år, med påminnelser
- Inplanerad i årshjulet från början
- Utförs i Forms
- Komplement: Tematiska ronder i utvalda verksamheter utifrån VP/HSLG
- Komplement: Miljöcontrollers finns fortfarande som löpande stöd som vanligt
- Ger kunskap om läget i organisationen
- Möjliggör aggregerad data och jämförelser över tid
- Möjliggör strategisk planering och prioritering av miljöarbetet

3. Ansvarsfull resursanvändning

- Förskrivning av miljöbelastande läkemedel

Läkemedel och miljö

- Vi förebygger och minimerar negativa miljö- och hälsoeffekter från kemikalier och läkemedel
- Att förskrivningen av prioriterade miljöbelastande läkemedel ska hållas så låg som möjligt.

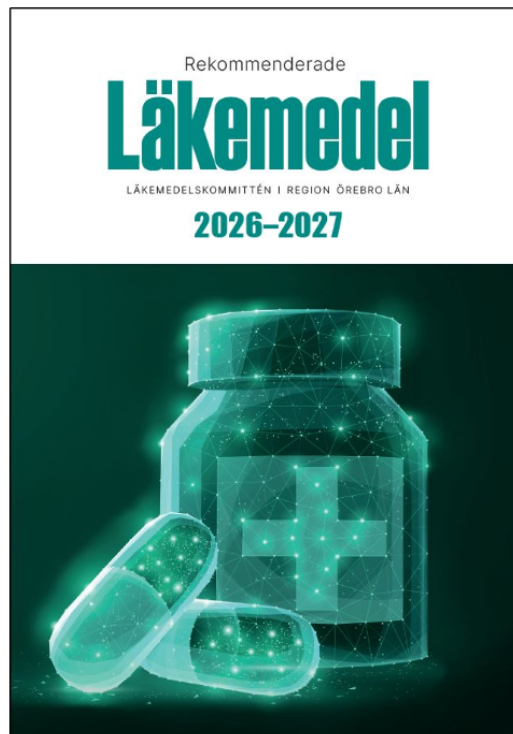
Skadliga för miljön, miljöbelastande substanser

- Ett exempel är Diklofenak (finns i bl.a. Voltaren)
 - Hamnar i avlopp via fekalier och urin samt tablettrester och duschvatten.
 - Nästan inget av ämnet bryts ner i reningsverket.
 - Orsakar skador på gälar, njurar och lever hos fisk, även vid mycket låga koncentrationer.
 - Kronisk exponering kan leda till försämrad överlevnadsförmåga och påverkad reproduktionsförmåga.
 - Alternativ bör beaktas när det är möjligt.

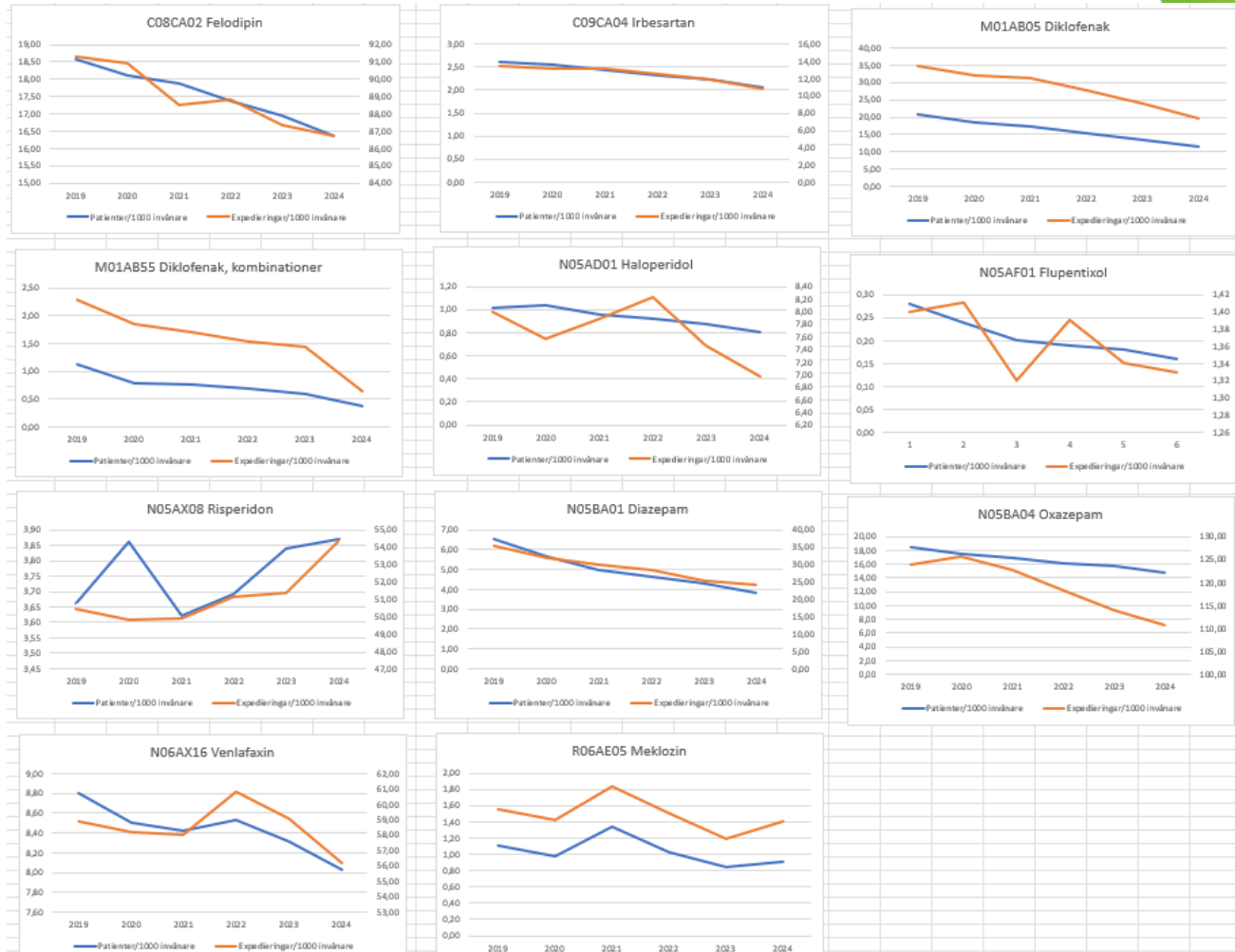
Förskrivningen av ytterligare 10 miljöbelastande substanser bevakas.

Kunskap och information

- Rekommenderade läkemedel
Läkemedelscentrum -
Utbildar förskrivare

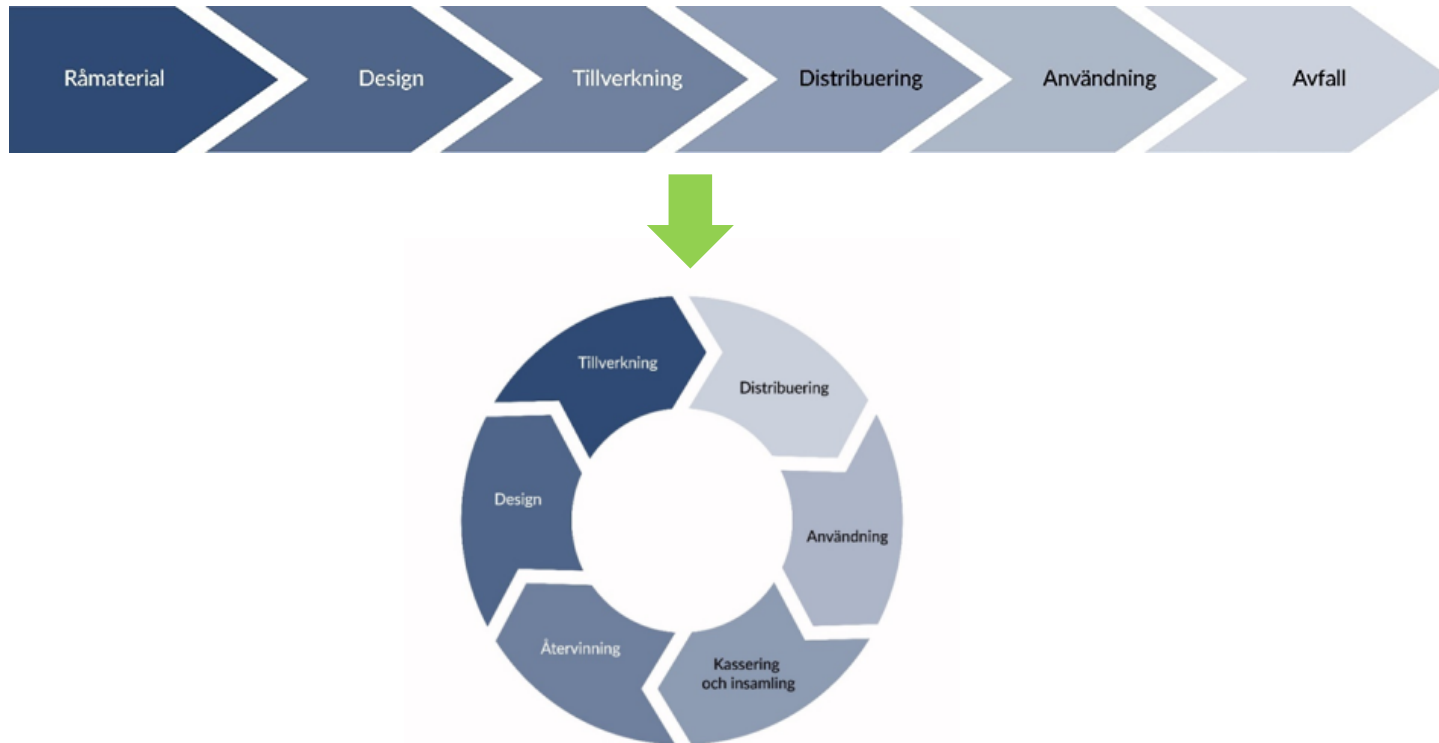


Utfall



VP uppdrag nr 55:

Minska RÖL:s klimatavtryck genom att arbeta för resurseffektiv och cirkulär verksamhet genom att implementera **strategi för övergång till cirkulär ekonomi**



Strategi för övergång till cirkulät ekonomi:

6 fokusområden:

- Upphandling och inköp
- Hållbar konsumtion av material, produkter och tjänster
- Avfall som resurs
- Aktiv part i samarbeten och innovationsprojekt som främjar cirkulär ekonomi
- Rättvis omställning
- Hållbara finanser

Konkreta exempel

- Arbeta in strategin i andra styrdokument
- Upphandlingsarbete
 - RFI:er för att tydliggöra för marknaden vad vi efterfrågar
 - Varuförsörjningen
- Vårt textilarbete
- Sterilteknik