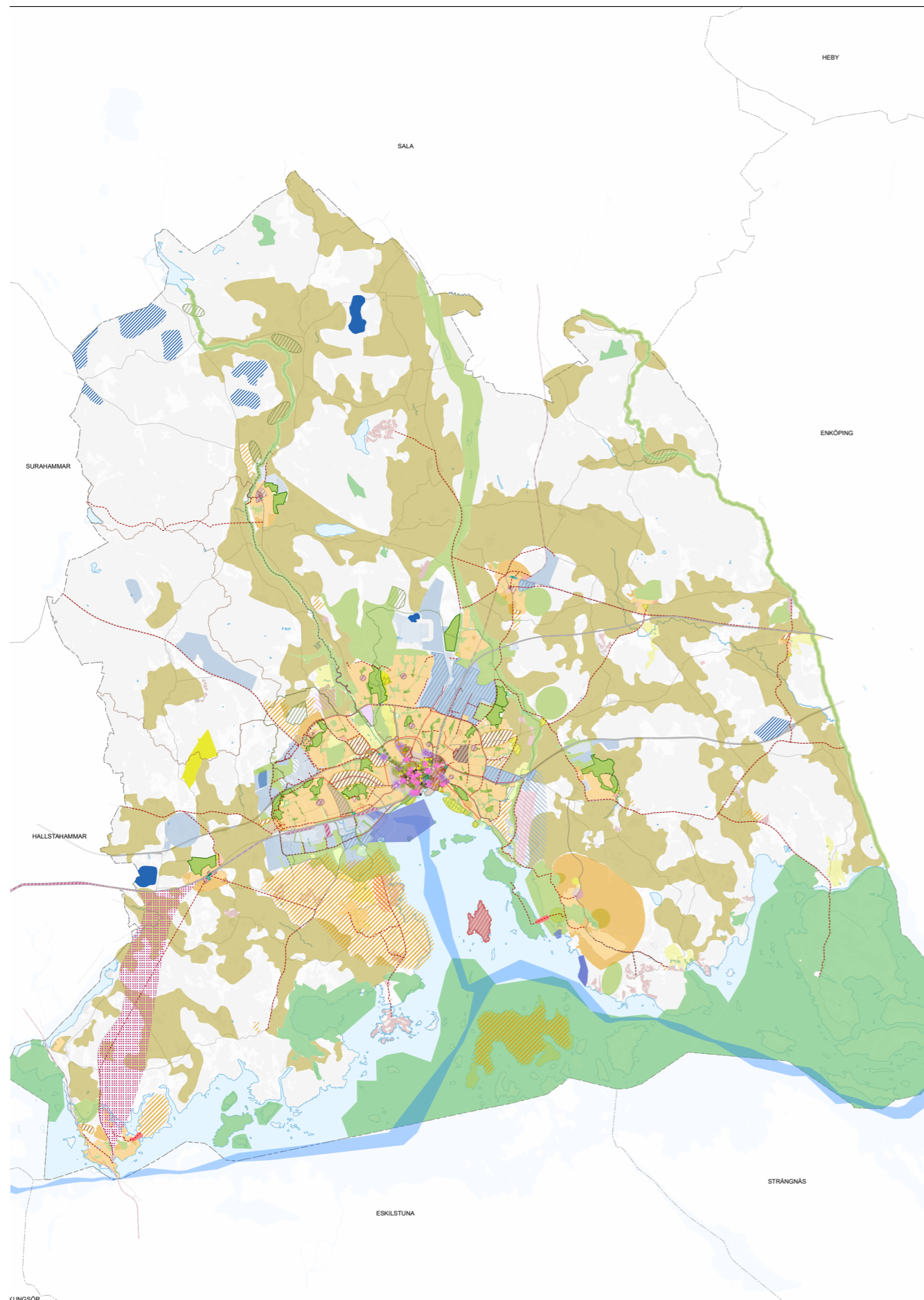


Mark och vattenanvändning

Kommunen





Stadsliv

- Plats för stadsliv
- Tyngdpunkt för stadsliv

Stadslivsstråk

- Barnens stråk
- Energistråk/Strömmen
- Kulturstråk
- Kvällsstråk
- Sammanlänkande stråk
- Svartåstråket

Entrepunkter

- Entrépunkter
- Sammanlänkande entrepunkter

Bytespunkter

- Bytespunkter

Järnvägsstation

- Pågående
- Utvecklad
- Ändrad användning

Järnväg

- Pågående
- Utvecklad
- Järnvägsreservat

Vägnät

- Utvecklad
- Ändrad användning

Gång- och cykelnät

- Utvecklad
- Ändrad användning

Gång- och cykelbro

- Broreservat

Flygplats

- Pågående
- Utvecklad
- Ändrad användning

Hamn

- Pågående
- Utvecklad
- Ändrad användning

Farled

- Pågående
- Utvecklad
- Ändrad användning

Bostäder

- Pågående
- Utvecklad
- Ändrad användning

Centrum

- Pågående
- Utvecklad
- Ändrad användning

Samhällsfastigheter

- Pågående
- Utvecklad
- Ändrad användning

Utredningsområde, mångfunktionell bebyggelse

- Utredningsområde
- Kanalstaden

Komplettering grönt, City

- Utveckling av befintliga och nya parker
- Utveckling av grönska i bostadsområde

Grönområde och park

- Odling, koloniområde
- Stadsdelspark/Stadspark
- Ovrigt grönområde

Grönt stråk

- Pågående
- Utvecklad
- Ändrad användning

Vandringsled

- Pågående
- Utvecklad
- Ändrad användning

Naturområde

- Naturresevat
- Stadsdelskog/Kommundelskog
- Ovrigt naturområde

Sammanhängande bostadsbebyggelse, bostäder

- Pågående
- Utvecklad
- Ändrad användning

Verksamhetsområde

- Pågående
- Utvecklad
- Ändrad användning

Verksamheter, icke störande

- Pågående
- Utvecklad
- Ändrad användning
- Utredningsområde, verksamhet

Besöksanläggning

- Pågående
- Utvecklad
- Ändrad användning

Samhällsservice

- Pågående
- Utvecklad
- Ändrad användning

Begravningsplats

- Befintlig begravningsplats
- Utredningsområde

Klimatanpassning

- Pågående
- Utvecklad
- Ändrad användning

Bergtäkter

- Befintlig bergtäkt
- Utredningsområde bergtäkt

Livsmedelsförsörjning

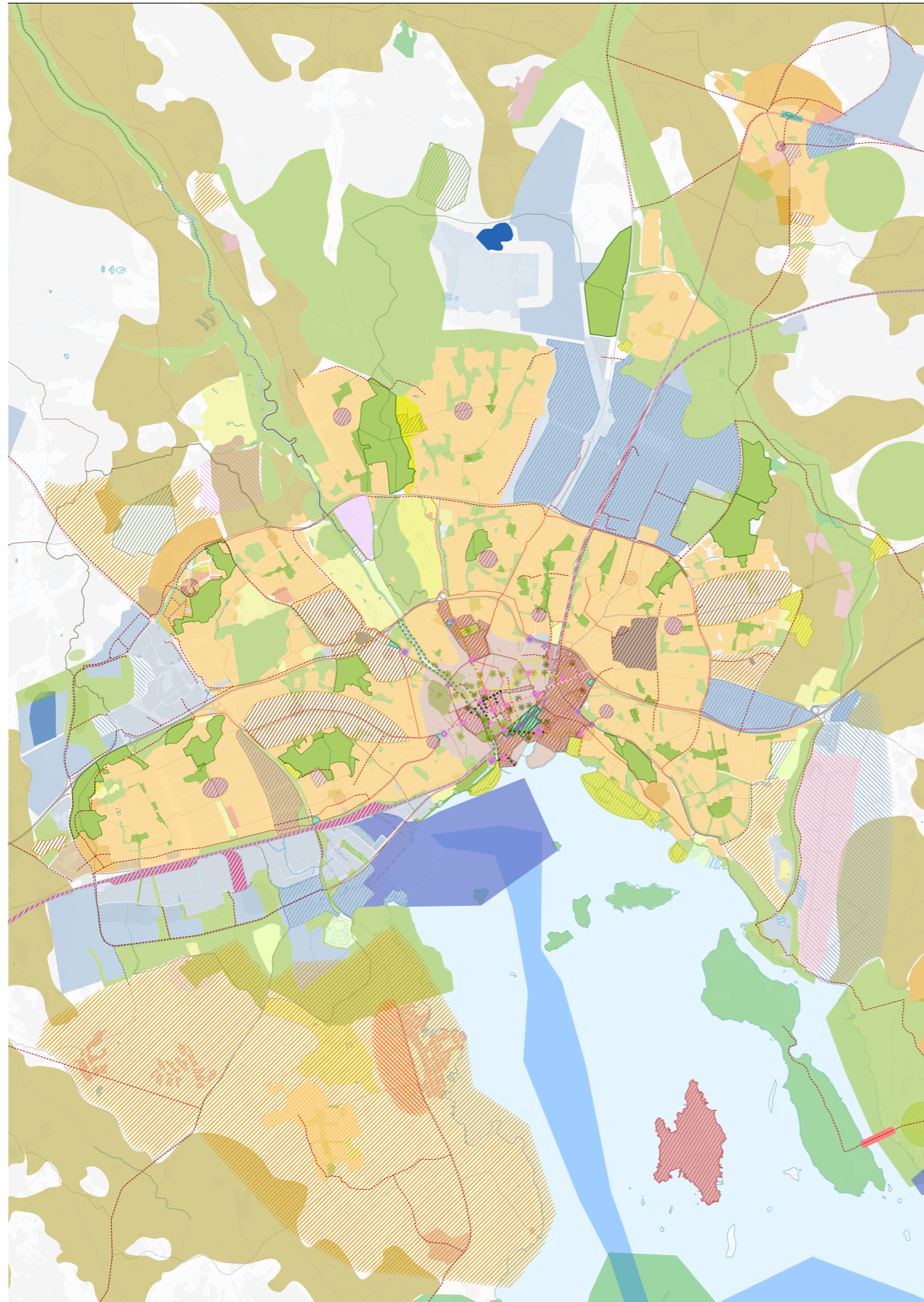
- Livsmedelsförsörjning

Mark och vattenanvändning

Tätorten



Tätorten



Stadsliv

- Plats för stadsliv
- Tyngdpunkt för stadsliv

Stadslivsstråk

- Barnens stråk
- Energistråk/Strömmen
- Kulturstråk
- Kvällsstråk
- Sammanlänkande stråk
- Svartåstråket

Entrepunkter

- Entrepunkter
- Sammanlänkande entrepunkter

Bytespunkter

- Bytespunkter

Järnvägsstation

- Pågående
- Utvecklad
- Ändrad användning

Järnväg

- Pågående
- Utvecklad
- Järnvägsreservat

Vägnät

- Utvecklad
- Ändrad användning

Gång- och cykelnät

- Utvecklad
- Ändrad användning

Gång- och cykelbro

- Broreservat
- Pågående
- Utvecklad
- Ändrad användning

Flygplats

- Pågående
- Utvecklad
- Ändrad användning

Hamn

- Pågående
- Utvecklad
- Ändrad användning

Farled

- Pågående
- Utvecklad
- Ändrad användning

Bostäder

- Pågående
- Utvecklad
- Ändrad användning

Centrum

- Pågående
- Utvecklad
- Ändrad användning

Samhällsfastigheter

- Pågående
- Utvecklad
- Ändrad användning

Utredningsområde, mångfunktionell bebyggelse

- Utredningsområde
- Kanalstaden

Komplettering grönt, City

- Utveckling av befintliga och nya parker
- Utveckling av grönska i bostadsområde

Grönområde och park

- Odling, koloniområde
- Stadsdelspark/Stadspark
- Ovrigt grönområde

Grönt stråk

- Pågående
- Utvecklad
- Ändrad användning

Vandringsled

- Pågående
- Utvecklad
- Ändrad användning

Naturområde

- Naturreservat
- Stadsdelskog/Kommundelskog
- Ovrigt naturområde

Sammanhängande bostadsbebyggelse, bostäder

- Pågående
- Utvecklad
- Ändrad användning

Verksamhetsområde

- Pågående
- Utvecklad
- Ändrad användning

Verksamheter, icke störande

- Pågående
- Utvecklad
- Ändrad användning
- Utredningsområde, verksamhet

Besöksanläggning

- Pågående
- Utvecklad
- Ändrad användning

Samhällsservice

- Pågående
- Utvecklad
- Ändrad användning

Begravningsplats

- Befintlig begravningsplats
- Utredningsområde

Klimatanpassning

- Pågående
- Utvecklad
- Ändrad användning

Bergtäkter

- Befintlig bergtäkt
- Utredningsområde bergtäkt

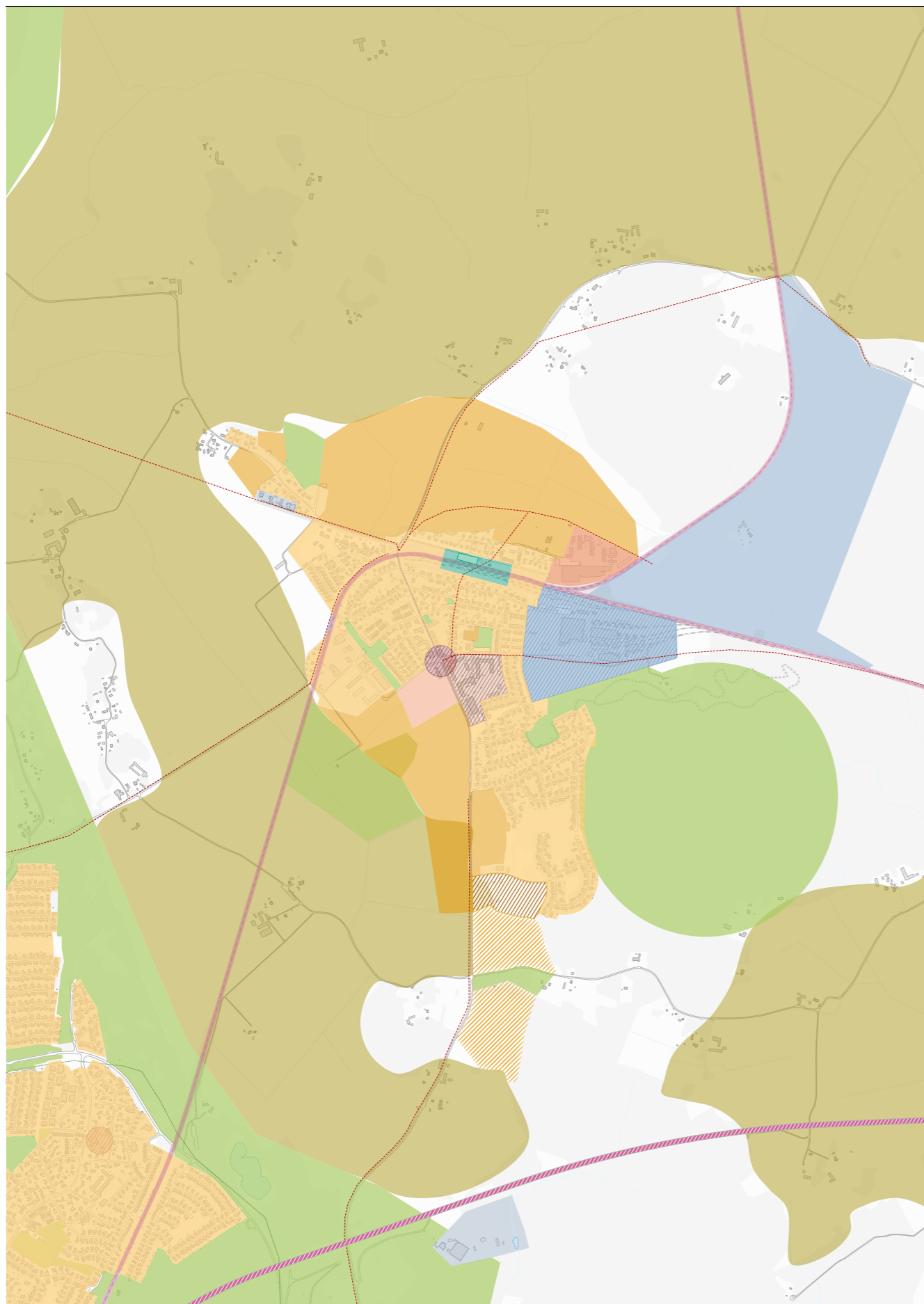
Livsmedelsförsörjning

- Livsmedelsförsörjning

Mark och vattenanvändning

Tillberga





Stadsliv

- Plats för stadsliv
- Tyngdpunkt för stadsliv

Stadslivsstråk

- Barnens stråk
- Energistråk/Strömmen
- Kulturstråk
- Kvällsstråk
- Sammanlänkande stråk
- Svartåstråket

Entrepunkter

- Entrepunkter
- Sammanlänkande entrepunkter

Bytespunkter

- Bytespunkter

Järnvägsstation

- Pågående
- Utvecklad
- Ändrad användning

Järnväg

- Pågående
- Utvecklad
- Järnvägsreservat

Vägnät

- Utvecklad
- Ändrad användning

Gång- och cykelnät

- Utvecklad
- Ändrad användning

Gång- och cykelbro

- Broreservat
- Pågående
- Utvecklad
- Ändrad användning

Flygplats

- Pågående
- Utvecklad
- Ändrad användning

Hamn

- Pågående
- Utvecklad
- Ändrad användning

Farled

- Pågående
- Utvecklad
- Ändrad användning

Bostäder

- Pågående
- Utvecklad
- Ändrad användning

Centrum

- Pågående
- Utvecklad
- Ändrad användning

Samhällsfastigheter

- Pågående
- Utvecklad
- Ändrad användning

Utredningsområde, mångfunktionell bebyggelse

- Utredningsområde
- Kanalstaden

Komplettering grönt, City

- Utveckling av befintliga och nya parker
- Utveckling av grönska i bostadsområde

Grönområde och park

- Odling, koloniområde
- Stadsdelspark/Stadspark
- Ovrigt grönområde

Grönt stråk

- Pågående
- Utvecklad
- Ändrad användning

Vandringsled

- Pågående
- Utvecklad
- Ändrad användning

Naturområde

- Naturreservat
- Stadsdelskog/Kommundelskog
- Ovrigt naturområde

Sammanhängande bostadsbebyggelse, bostäder

- Pågående
- Utvecklad
- Ändrad användning

Verksamhetsområde

- Pågående
- Utvecklad
- Ändrad användning

Verksamheter, icke störande

- Pågående
- Utvecklad
- Ändrad användning
- Utredningsområde, verksamhet

Besöksanläggning

- Pågående
- Utvecklad
- Ändrad användning

Samhällsservice

- Pågående
- Utvecklad
- Ändrad användning

Begravningsplats

- Befintlig begravningsplats
- Utredningsområde

Klimatanpassning

- Pågående
- Utvecklad
- Ändrad användning

Bergtäkter

- Befintlig bergtäkt
- Utredningsområde bergtäkt

Livsmedelsförsörjning

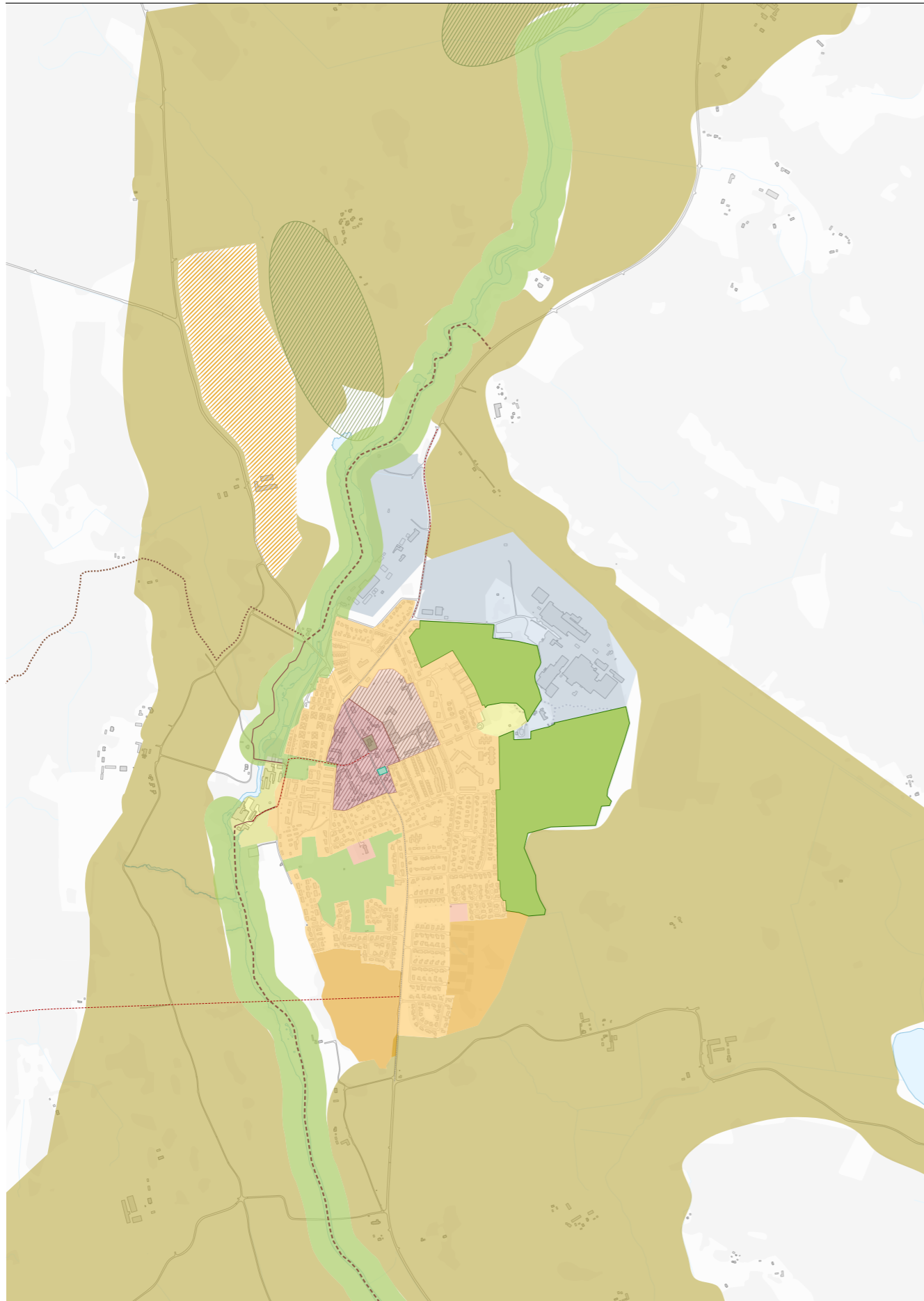
- Livsmedelsförsörjning

Mark och vattenanvändning

Skultuna



Skultuna



Stadsliv

- Plats för stadsliv
- Tyngdpunkt för stadsliv

Stadslivsstråk

- Barnens stråk
- Energistråk/Strömmen
- Kulturstråk
- Kvällsstråk
- Sammanlänkande stråk
- Svartåstråket

Entrepunkter

- Entrépunkter
- Sammanlänkande entrepunkter

Bytespunkter

- Bytespunkter

Järnvägsstation

- Pågående
- Utvecklad
- Ändrad användning

Järnväg

- Pågående
- Utvecklad
- Järnvägsreservat

Vägnät

- Utvecklad
- Ändrad användning

Gång- och cykelnät

- Utvecklad
- Ändrad användning

Gång- och cykelbro

- Broreservat

Flygplats

- Pågående
- Utvecklad
- Ändrad användning

Hamn

- Pågående
- Utvecklad
- Ändrad användning

Farled

- Pågående
- Utvecklad
- Ändrad användning

Bostäder

- Pågående
- Utvecklad
- Ändrad användning

Centrum

- Pågående
- Utvecklad
- Ändrad användning

Samhällsfastigheter

- Pågående
- Utvecklad
- Ändrad användning

Utredningsområde, mångfunktionell bebyggelse

- Utredningsområde
- Kanalstaden

Komplettering grönt, City

- Utveckling av befintliga och nya parker
- Utveckling av grönska i bostadsområde

Grönområde och park

- Odling, koloniområde
- Stadsdelspark/Stadspark
- Ovrigt grönområde

Grönt stråk

- Pågående
- Utvecklad
- Ändrad användning

Vandringsled

- Pågående
- Utvecklad
- Ändrad användning

Naturområde

- Naturreservat
- Stadsdelskog/Kommundelskog
- Ovrigt naturområde

Sammanhängande bostadsbebyggelse, bostäder

- Pågående
- Utvecklad
- Ändrad användning

Verksamhetsområde

- Pågående
- Utvecklad
- Ändrad användning

Verksamheter, icke störande

- Pågående
- Utvecklad
- Ändrad användning
- Utredningsområde, verksamhet

Besöksanläggning

- Pågående
- Utvecklad
- Ändrad användning

Samhällsservice

- Pågående
- Utvecklad
- Ändrad användning

Begravningsplats

- Befintlig begravningsplats
- Utredningsområde

Klimatanpassning

- Pågående
- Utvecklad
- Ändrad användning

Bergtäkter

- Befintlig bergtäkt
- Utredningsområde bergtäkt

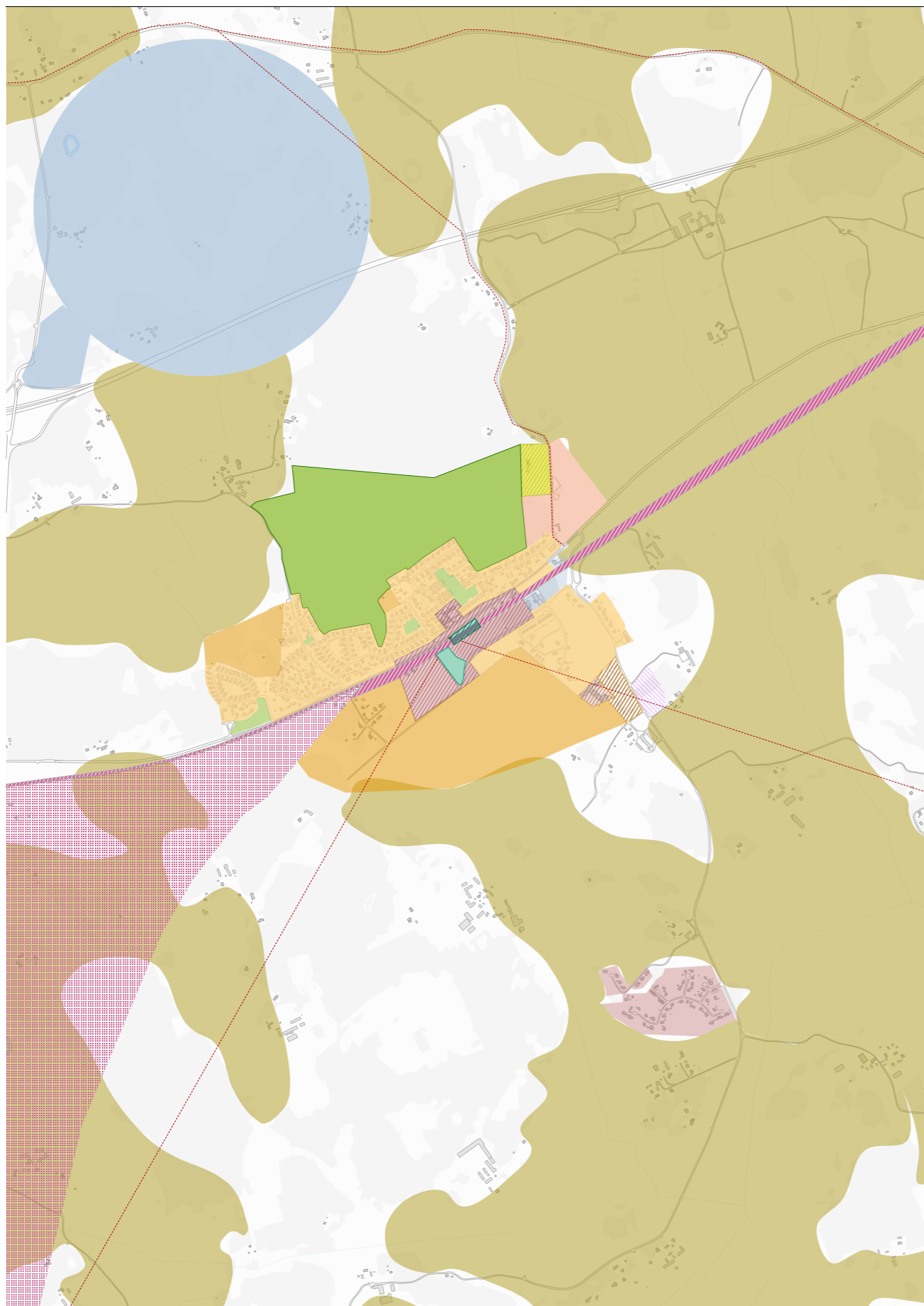
Livsmedelsförsörjning

- Livsmedelsförsörjning

Mark och vattenanvändning

Dingtuna





Stadsliv

- * Plats för stadsliv
- * Tyngdpunkt för stadsliv

Stadslivsstråk

- Barnens stråk
- Energistråk/Strömmen
- Kulturstråk
- Kvalitätsstråk
- Sammanlänkande stråk
- Svartåstråket

Entrepunkter

- Entrepunkter
- Sammanlänkande entrepunkter

Bytespunkter

- Bytespunkter

Järnvägsstation

- Pågående
- Utvecklad
- Ändrad användning

Järnväg

- Pågående
- Utvecklad
- Järnvägsreservat

Vägnät

- Utvecklad
- Ändrad användning

Gång- och cykelnät

- Utvecklad
- Ändrad användning

Gång- och cykelbro

- Broreservat

Flygplats

- Pågående
- Utvecklad
- Ändrad användning

Hamn

- Pågående
- Utvecklad
- Ändrad användning

Farled

- Pågående
- Utvecklad
- Ändrad användning

Bostäder

- Pågående
- Utvecklad
- Ändrad användning

Centrum

- Pågående
- Utvecklad
- Ändrad användning

Samhällsfastigheter

- Pågående
- Utvecklad
- Ändrad användning

Utredningsområde, mångfunktionell bebyggelse

- Utredningsområde
- Kanalstaden

Komplettering grönt, City

- * Utveckling av befintliga och nya parker
- * Utveckling av grönska i bostadsområde

Grönområde och park

- Odling, koloniområde
- Stadsdelspark/Stadspark
- Övrigt grönområde

Grönt stråk

- Pågående
- Utvecklad
- Ändrad användning

Vandringsled

- Pågående
- Utvecklad
- Ändrad användning

Naturområde

- Naturreservat
- Stadsdelskog/Kommundelskog
- Övrigt naturområde

Sammanhängande bostadsbebyggelse, bostäder

- Pågående
- Utvecklad
- Ändrad användning

Verksamhetsområde

- Pågående
- Utvecklad
- Ändrad användning

Verksamheter, icke störande

- Pågående
- Utvecklad
- Ändrad användning
- Utredningsområde, verksamhet

Besöksanläggning

- Pågående
- Utvecklad
- Ändrad användning

Samhällsservice

- Pågående
- Utvecklad
- Ändrad användning

Begravningsplats

- Befintlig begravningsplats
- Utredningsområde

Klimatanpassning

- Pågående
- Utvecklad
- Ändrad användning

Bergtäkter

- Befintlig bergtäkt
- Utredningsområde bergtäkt

Livsmedelsförsörjning

- Livsmedelsförsörjning

Mark och vattenanvändning

Gäddeholm



Gäddeholm



Stadsliv

- * Plats för stadsliv
- * Tyngdpunkt för stadsliv

Stadslivsstråk

- Barnens stråk
- Energistråk/Strömmen
- Kulturstråk
- Kvalitätsstråk
- Sammanlänkande stråk
- Svartastråket

Entrepunkter

- Entrepunkter
- Sammanlänkande entrepunkter

Bytespunkter

- Bytespunkter

Järnvägsstation

- Pågående
- Utvecklad
- Ändrad användning

Järnväg

- Pågående
- Utvecklad
- Järnvägsreservat

Vägnät

- Utvecklad
- Ändrad användning

Gång- och cykelnät

- Utvecklad
- Ändrad användning

Gång- och cykelbro

- Broreservat

Flygplats

- Pågående
- Utvecklad
- Ändrad användning

Hamn

- Pågående
- Utvecklad
- Ändrad användning

Farled

- Pågående
- Utvecklad
- Ändrad användning

Bostäder

- Pågående
- Utvecklad
- Ändrad användning

Centrum

- Pågående
- Utvecklad
- Ändrad användning

Samhällsfastigheter

- Pågående
- Utvecklad
- Ändrad användning

Utredningsområde, mångfunktionell bebyggelse

- Utredningsområde
- Kanalstaden

Komplettering grönt, City

- Utveckling av befintliga och nya parker
- Utveckling av grönska i bostadsområde

Grönområde och park

- Odling, koloniområde
- Stadsdelspark/Stadspark
- Övrigt grönområde

Grönt stråk

- Pågående
- Utvecklad
- Ändrad användning

Vandringsled

- Pågående
- Utvecklad
- Ändrad användning

Naturområde

- Naturresevat
- Stadsdelskog/Kommundelskog
- Övrigt naturområde

Sammanhängande bostadsbebyggelse, bostäder

- Pågående
- Utvecklad
- Ändrad användning

Verksamhetsområde

- Pågående
- Utvecklad
- Ändrad användning

Verksamheter, icke störande

- Pågående
- Utvecklad
- Ändrad användning
- Utredningsområde, verksamhet

Besöksanläggning

- Pågående
- Utvecklad
- Ändrad användning

Samhällsservice

- Pågående
- Utvecklad
- Ändrad användning

Begravningsplats

- Befintlig begravningsplats
- Utredningsområde

Klimatanpassning

- Pågående
- Utvecklad
- Ändrad användning

Bergtäkter

- Befintlig bergtäkt
- Utredningsområde bergtäkt

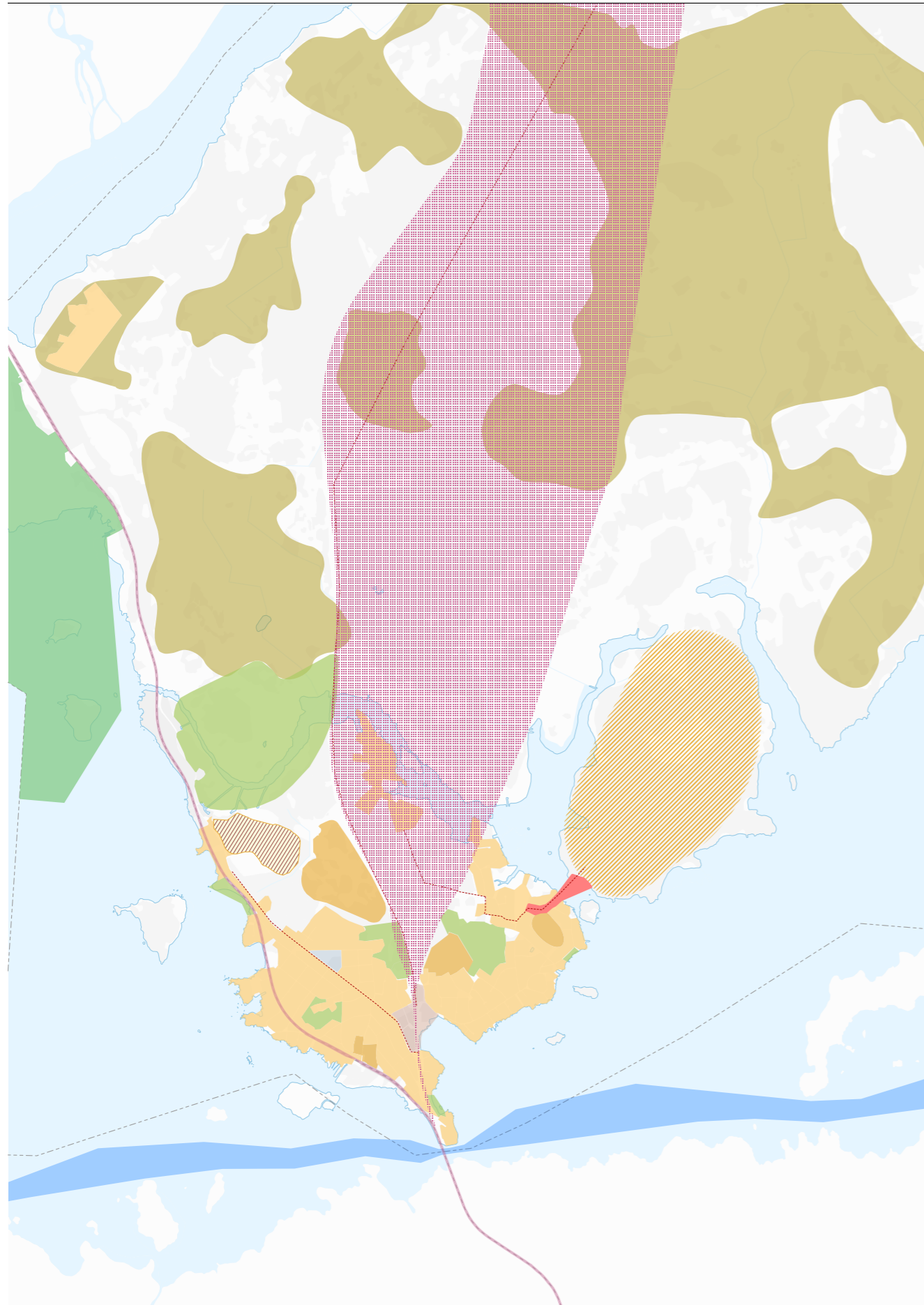
Livsmedelsförsörjning

- Livsmedelsförsörjning

Mark och vattenanvändning

Kvicksund





Stadsliv

- * Plats för stadsliv
- * Tyngdpunkt för stadsliv

Stadslivsstråk

- Barnens stråk
- Energistråk/Strömmen
- Kulturstråk
- Kvalitätsstråk
- Sammanlänkande stråk
- Svartåstråket

Entrepunkter

- Entrepunkter
- Sammanlänkande entrepunkter

Bytespunkter

- Bytespunkter

Järnvägsstation

- Pågående
- Utvecklad
- Ändrad användning

Järnväg

- Pågående
- Utvecklad
- Järnvägsreservat

Vägnät

- Utvecklad
- Ändrad användning

Gång- och cykelnät

- Utvecklad
- Ändrad användning

Gång- och cykelbro

- Broreservat
- Pågående
- Utvecklad
- Ändrad användning

Flygplats

- Pågående
- Utvecklad
- Ändrad användning

Hamn

- Pågående
- Utvecklad
- Ändrad användning

Farled

- Pågående
- Utvecklad
- Ändrad användning

Bostäder

- Pågående
- Utvecklad
- Ändrad användning

Centrum

- Pågående
- Utvecklad
- Ändrad användning

Samhällsfastigheter

- Pågående
- Utvecklad
- Ändrad användning

Utredningsområde, mångfunktionell bebyggelse

- Utredningsområde
- Kanalstaden

Komplettering grönt, City

- Utveckling av befintliga och nya parker
- Utveckling av grönska i bostadsområde

Grönområde och park

- Odling, koloniområde
- Stadsdelspark/Stadspark
- Övrigt grönområde

Grönt stråk

- Pågående
- Utvecklad
- Ändrad användning

Vandringsled

- Pågående
- Utvecklad
- Ändrad användning

Naturområde

- Naturreservat
- Stadsdelskog/Kommundelskog
- Övrigt naturområde

Sammanhängande bostadsbebyggelse, bostäder

- Pågående
- Utvecklad
- Ändrad användning

Verksamhetsområde

- Pågående
- Utvecklad
- Ändrad användning

Verksamheter, icke störande

- Pågående
- Utvecklad
- Ändrad användning
- Utredningsområde, verksamhet

Besöksanläggning

- Pågående
- Utvecklad
- Ändrad användning

Samhällsservice

- Pågående
- Utvecklad
- Ändrad användning

Begravningsplats

- Befintlig begravningsplats
- Utredningsområde

Klimatanpassning

- Pågående
- Utvecklad
- Ändrad användning

Bergtäkter

- Befintlig bergtäkt
- Utredningsområde bergtäkt

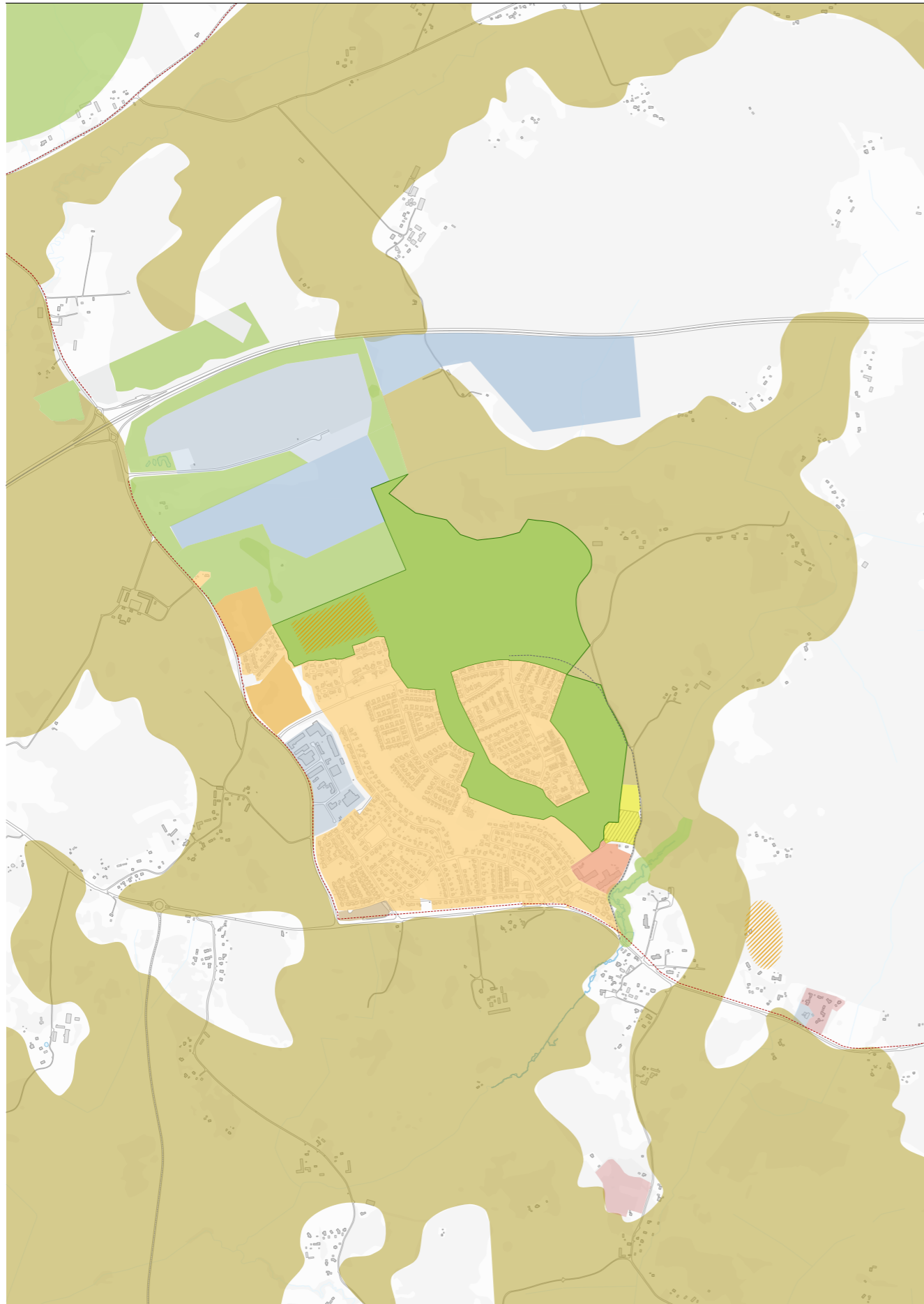
Livsmedelsförsörjning

- Livsmedelsförsörjning

Mark och vattenanvändning

Irsta





Stadsliv

- * Plats för stadsliv
- * Tyngdpunkt för stadsliv

Stadslivsstråk

- Barnens stråk
- Energistråk/Strömmen
- Kulturstråk
- Kvällsstråk
- Sammanlänkande stråk
- Svartastråket

Entrepunkter

- Entrepunkter
- Sammanlänkande entrepunkter

Bytespunkter

- Bytespunkter

Järnvägsstation

- Pågående
- Utvecklad
- Ändrad användning

Järnväg

- Pågående
- Utvecklad
- Järnvägsreservat

Vägnät

- Utvecklad
- Ändrad användning

Gång- och cykelnät

- Utvecklad
- Ändrad användning

Gång- och cykelbro

- Broreservat

Flygplats

- Pågående
- Utvecklad
- Ändrad användning

Hamn

- Pågående
- Utvecklad
- Ändrad användning

Farled

- Pågående
- Utvecklad
- Ändrad användning

Bostäder

- Pågående
- Utvecklad
- Ändrad användning

Centrum

- Pågående
- Utvecklad
- Ändrad användning

Samhällsfastigheter

- Pågående
- Utvecklad
- Ändrad användning

Utredningsområde, mångfunktionell bebyggelse

- Utredningsområde
- Kanalstaden

Komplettering grönt, City

- Utveckling av befintliga och nya parker
- Utveckling av grönska i bostadsområde

Grönområde och park

- Odling, koloniområde
- Stadsdelspark/Stadspark
- Övrigt grönområde

Grönt stråk

- Pågående
- Utvecklad
- Ändrad användning

Vandringsled

- Pågående
- Utvecklad
- Ändrad användning

Naturområde

- Naturreservat
- Stadsdelsskog/Kommundelskog
- Övrigt naturområde

Sammanhängande bostadsbebyggelse, bostäder

- Pågående
- Utvecklad
- Ändrad användning

Verksamhetsområde

- Pågående
- Utvecklad
- Ändrad användning

Verksamheter, icke störande

- Pågående
- Utvecklad
- Ändrad användning
- Utredningsområde, verksamhet

Besöksanläggning

- Pågående
- Utvecklad
- Ändrad användning

Samhällsservice

- Pågående
- Utvecklad
- Ändrad användning

Begravningsplats

- Befintlig begravningsplats
- Utredningsområde

Klimatanpassning

- Pågående
- Utvecklad
- Ändrad användning

Bergtäkter

- Befintlig bergtäkt
- Utredningsområde bergtäkt

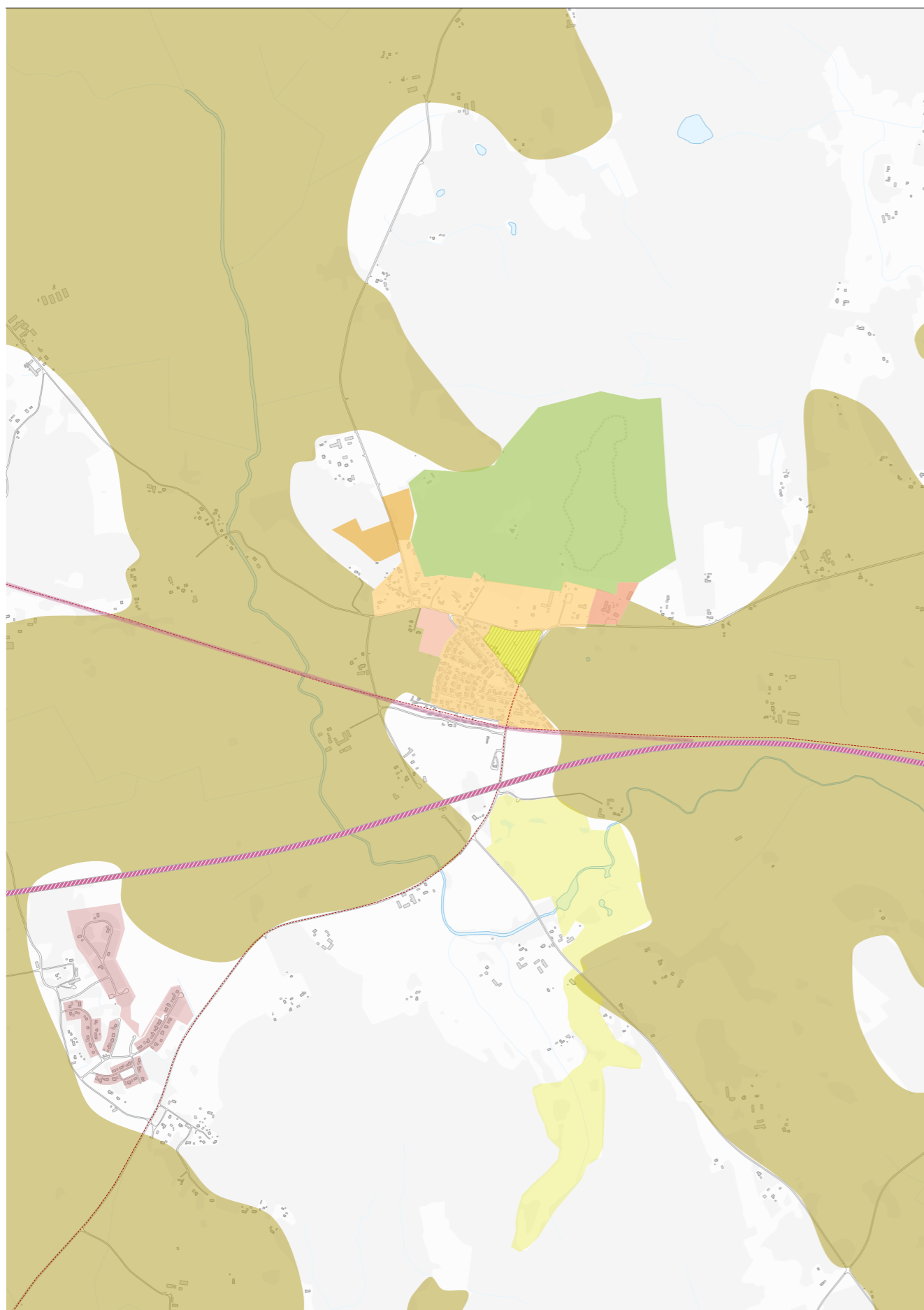
Livsmedelsförsörjning

- Livsmedelsförsörjning

Mark och vattenanvändning

Tortuna





Stadsliv

- Plats för stadsliv
- Tyngdpunkt för stadsliv

Stadslivsstråk

- Barnens stråk
- Energistråk/Strömmen
- Kulturstråk
- Kvällsstråk
- Sammanlänkande stråk
- Svartåstråket

Entrepunkter

- Entrepunkter
- Sammanlänkande entrepunkter

Bytespunkter

- Bytespunkter

Järnvägsstation

- Pågående
- Utvecklad
- Ändrad användning

Järnväg

- Pågående
- Utvecklad
- Järnvägsreservat

Vägnät

- Utvecklad
- Ändrad användning

Gång- och cykelnät

- Utvecklad
- Ändrad användning

Gång- och cykelbro

- Broreservat

Flygplats

- Pågående
- Utvecklad
- Ändrad användning

Hamn

- Pågående
- Utvecklad
- Ändrad användning

Farled

- Pågående
- Utvecklad
- Ändrad användning

Bostäder

- Pågående
- Utvecklad
- Ändrad användning

Centrum

- Pågående
- Utvecklad
- Ändrad användning

Samhällsfastigheter

- Pågående
- Utvecklad
- Ändrad användning

Utredningsområde, mångfunktionell bebyggelse

- Utredningsområde
- Kanalstaden

Komplettering grönt, City

- Utveckling av befintliga och nya parker
- Utveckling av grönska i bostadsområde

Grönområde och park

- Odling, koloniområde
- Stadsdelspark/Stadspark
- Ovrigt grönområde

Grönt stråk

- Pågående
- Utvecklad
- Ändrad användning

Vandringsled

- Pågående
- Utvecklad
- Ändrad användning

Naturområde

- Naturreservat
- Stadsdelskog/Kommundelskog
- Ovrigt naturområde

Sammanhängande bostadsbebyggelse, bostäder

- Pågående
- Utvecklad
- Ändrad användning

Verksamhetsområde

- Pågående
- Utvecklad
- Ändrad användning

Verksamheter, icke störande

- Pågående
- Utvecklad
- Ändrad användning
- Utredningsområde, verksamhet

Besöksanläggning

- Pågående
- Utvecklad
- Ändrad användning

Samhällsservice

- Pågående
- Utvecklad
- Ändrad användning

Begravningsplats

- Befintlig begravningsplats
- Utredningsområde

Klimatanpassning

- Pågående
- Utvecklad
- Ändrad användning

Bergtäkter

- Befintlig bergtäkt
- Utredningsområde bergtäkt

Livsmedelsförsörjning

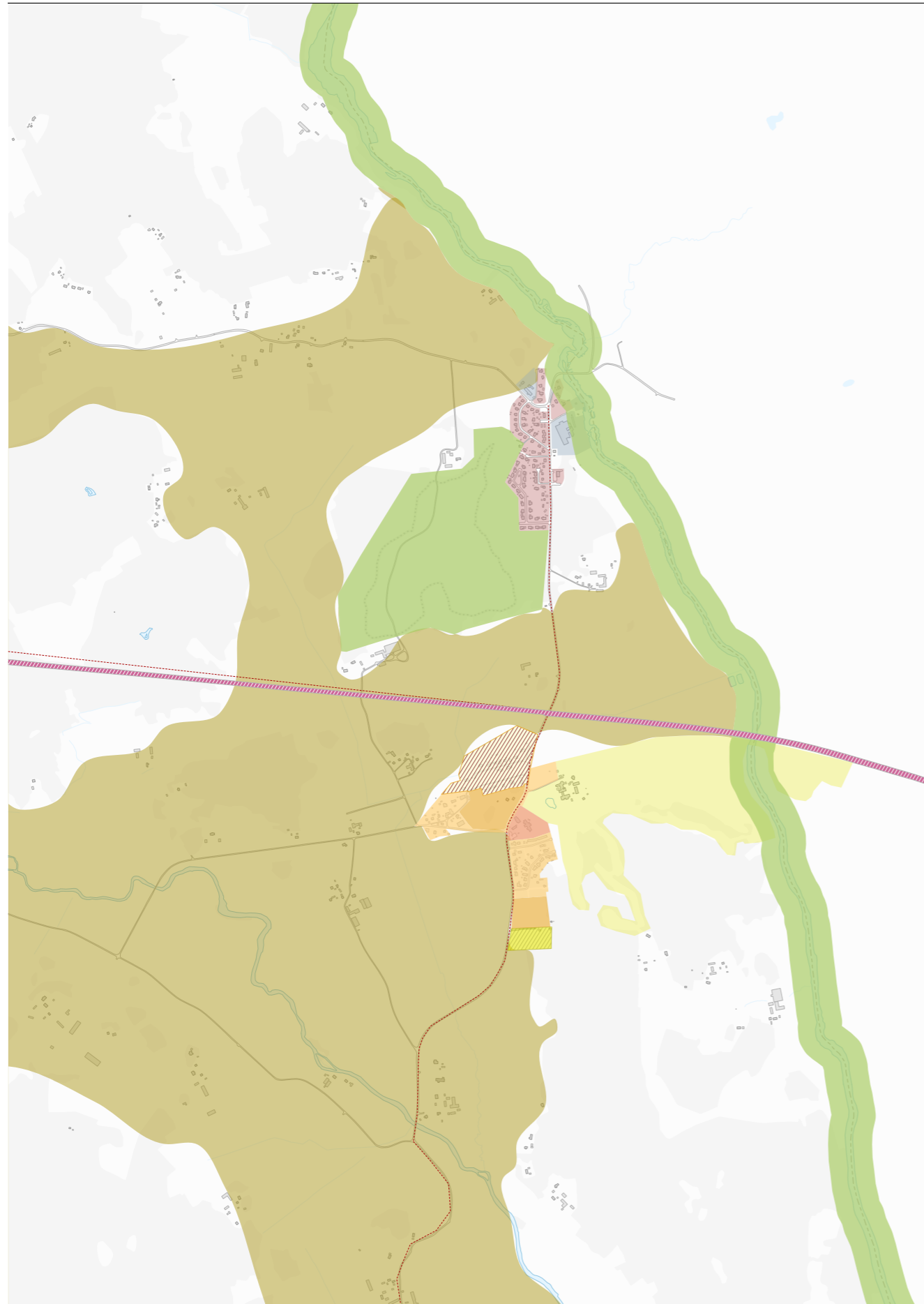
- Livsmedelsförsörjning

Mark och vattenanvändning

Björksta/Kärsta/Orresta



Björksta/Kärsta/Orresta



Stadsliv

- Plats för stadsliv
- Tyngdpunkt för stadsliv

Stadslivsstråk

- Barnens stråk
- Energistråk/Strömmen
- Kulturstråk
- Kvällsstråk
- Sammanlänkande stråk
- Svartåstråket

Entrepunkter

- Entrépunkter
- Sammanlänkande entrepunkter

Bytespunkter

- Bytespunkter

Järnvägsstation

- Pågående
- Utvecklad
- Ändrad användning

Järnväg

- Pågående
- Utvecklad
- Järnvägsreservat

Vägnät

- Utvecklad
- Ändrad användning

Gång- och cykelnät

- Utvecklad
- Ändrad användning

Gång- och cykelbro

- Broreservat

Flygplats

- Pågående
- Utvecklad
- Ändrad användning

Hamn

- Pågående
- Utvecklad
- Ändrad användning

Farled

- Pågående
- Utvecklad
- Ändrad användning

Bostäder

- Pågående
- Utvecklad
- Ändrad användning

Centrum

- Pågående
- Utvecklad
- Ändrad användning

Samhällsfastigheter

- Pågående
- Utvecklad
- Ändrad användning

Utredningsområde, mångfunktionell bebyggelse

- Utredningsområde
- Kanalstaden

Komplettering grönt, City

- Utveckling av befintliga och nya parker
- Utveckling av grönska i bostadsområde

Grönområde och park

- Odling, koloniområde
- Stadsdelspark/Stadspark
- Ovrigt grönområde

Grönt stråk

- Pågående
- Utvecklad
- Ändrad användning

Vandringsled

- Pågående
- Utvecklad
- Ändrad användning

Naturområde

- Naturreservat
- Stadsdelskog/Kommundelskog
- Ovrigt naturområde

Sammanhängande bostadsbebyggelse, bostäder

- Pågående
- Utvecklad
- Ändrad användning

Verksamhetsområde

- Pågående
- Utvecklad
- Ändrad användning

Verksamheter, icke störande

- Pågående
- Utvecklad
- Ändrad användning
- Utredningsområde, verksamhet

Besöksanläggning

- Pågående
- Utvecklad
- Ändrad användning

Samhällsservice

- Pågående
- Utvecklad
- Ändrad användning

Begravningsplats

- Befintlig begravningsplats
- Utredningsområde

Klimatanpassning

- Pågående
- Utvecklad
- Ändrad användning

Bergtäkter

- Befintlig bergtäkt
- Utredningsområde bergtäkt

Livsmedelsförsörjning

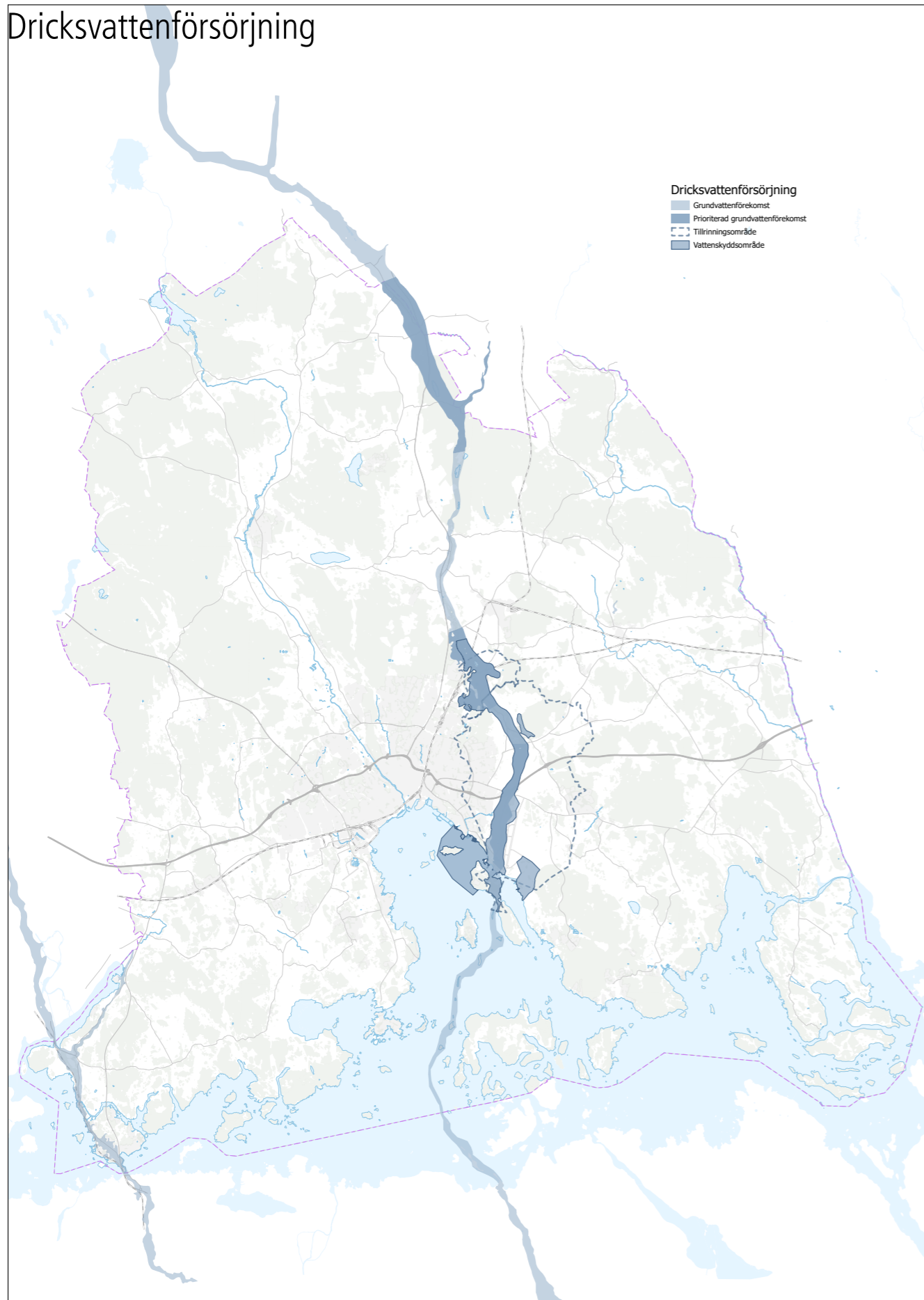
- Livsmedelsförsörjning

Hänsyn

Dricksvattenförsörjning &
Ekologiskt särskilt viktiga områden



Dricksvattenförsörjning



Ekologiskt särskilt viktiga områden

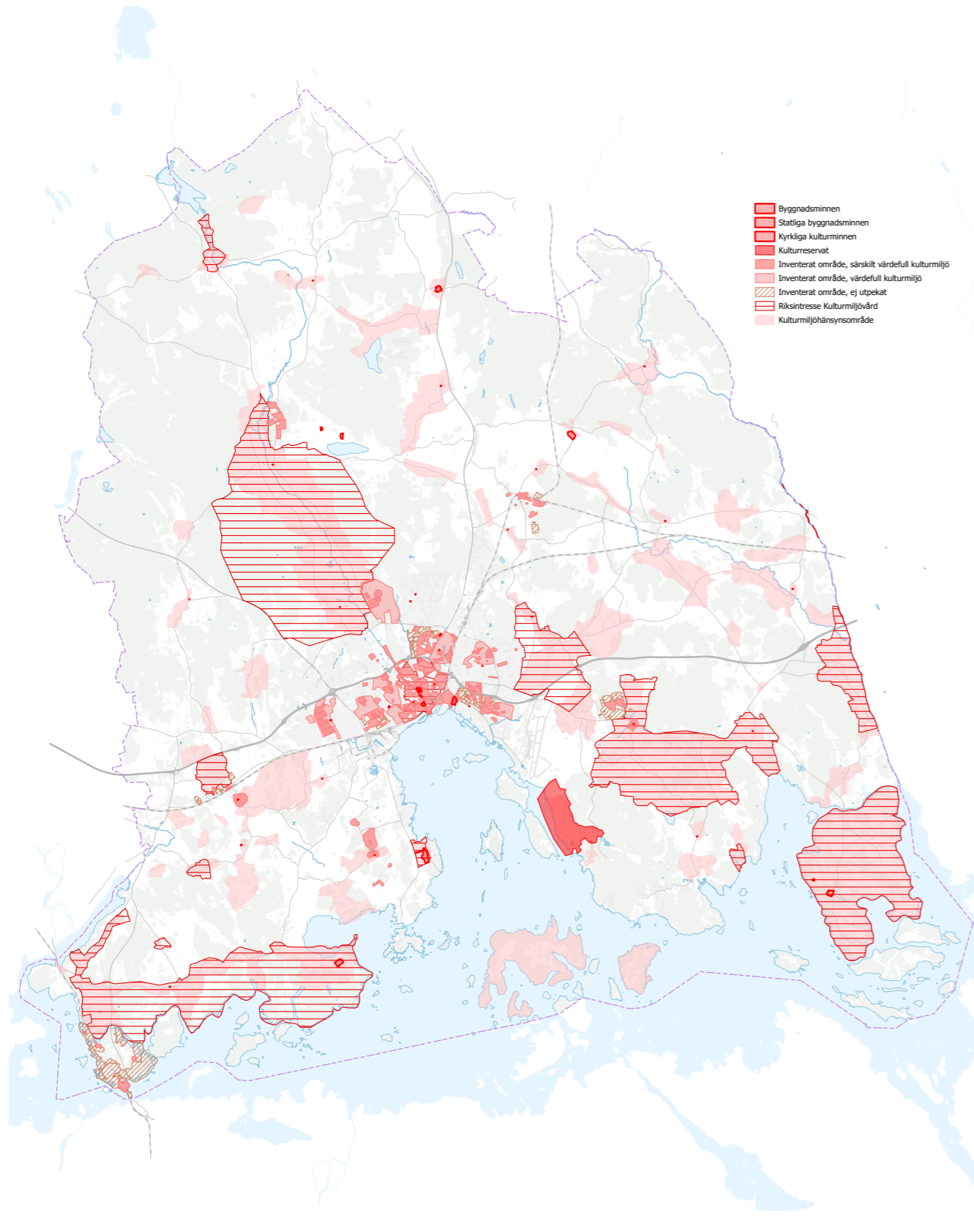


Hänsyn

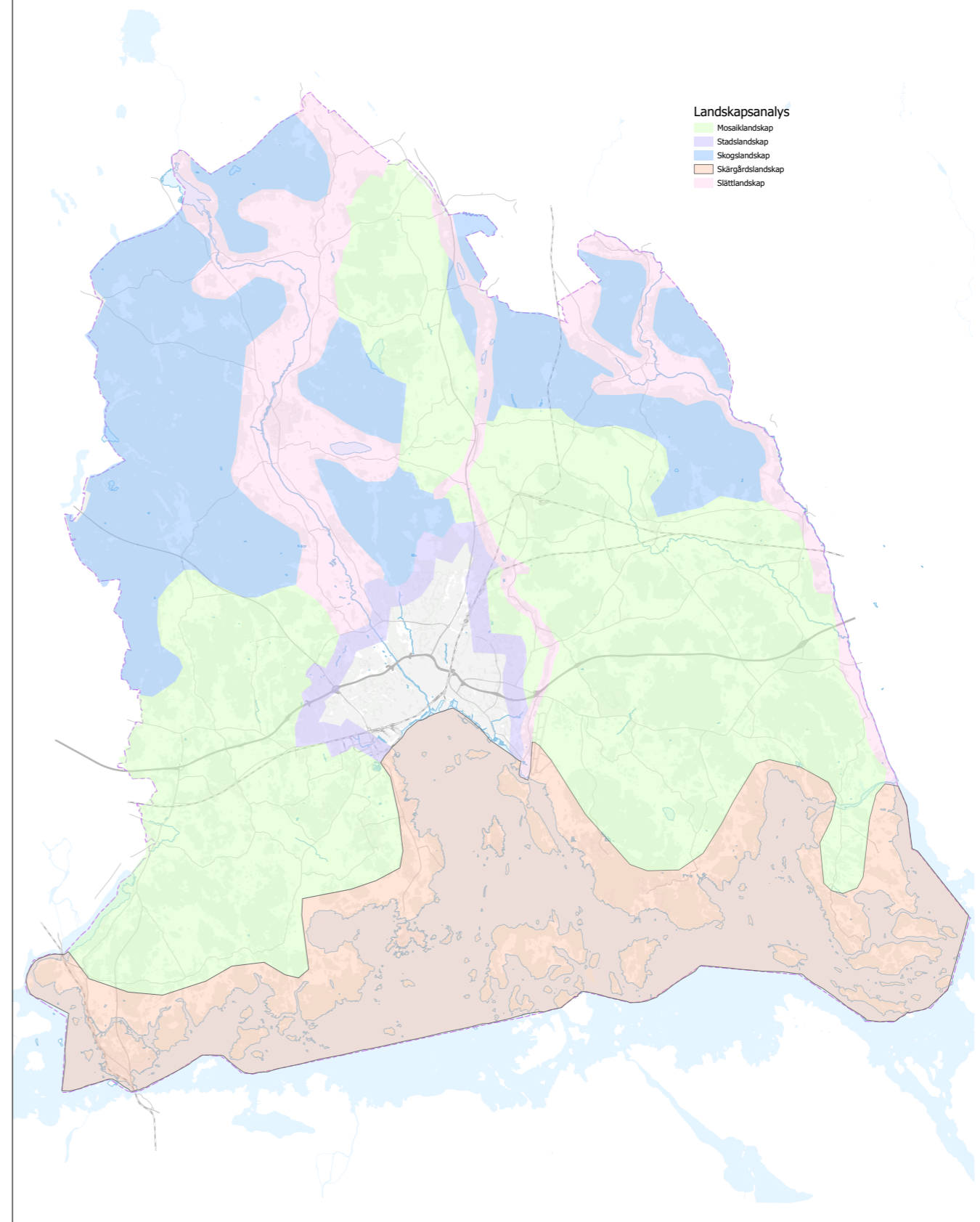
Kulturmiljö &
Landskapsanalys



Kulturmiljö



Landskapsanalys

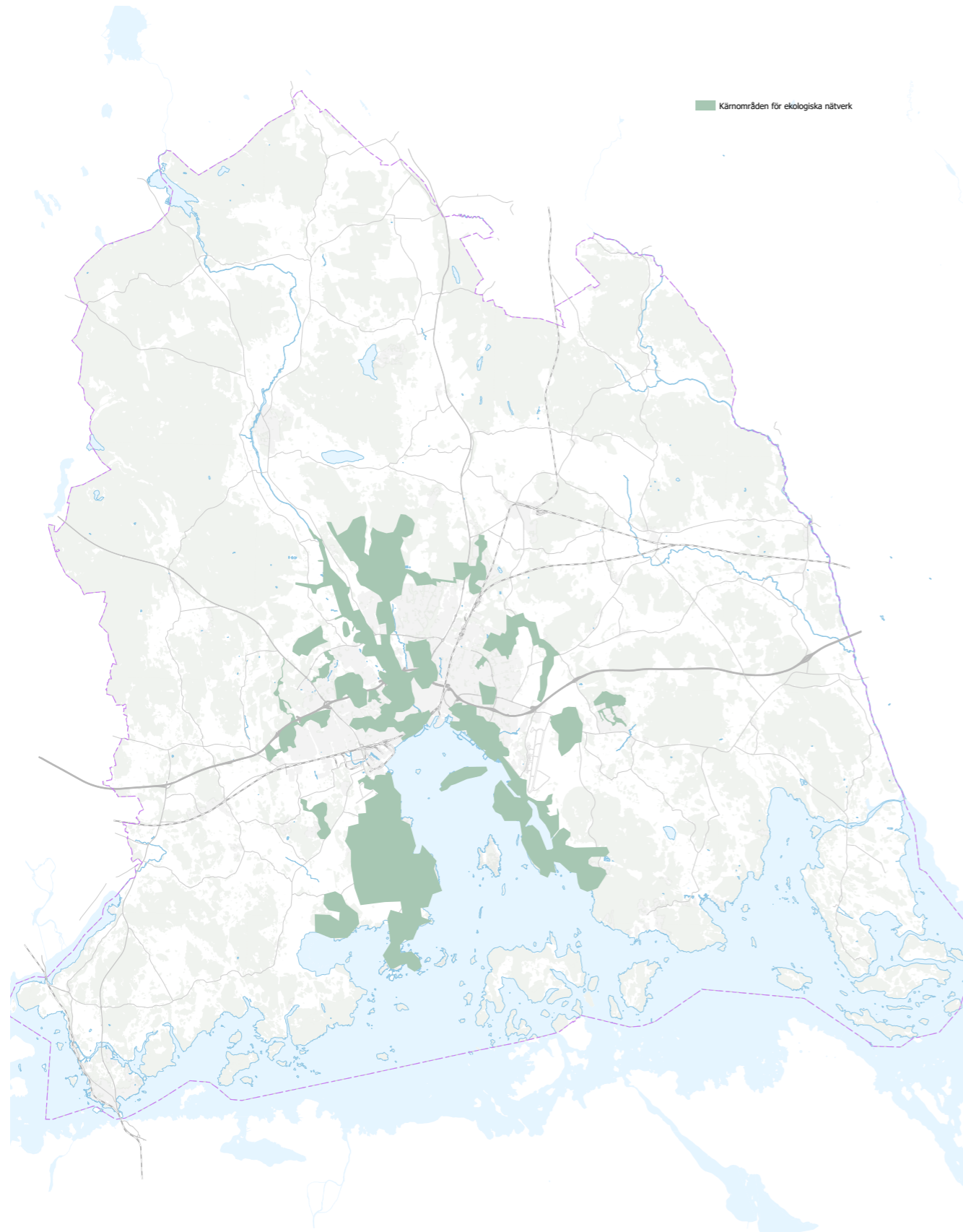


Hänsyn

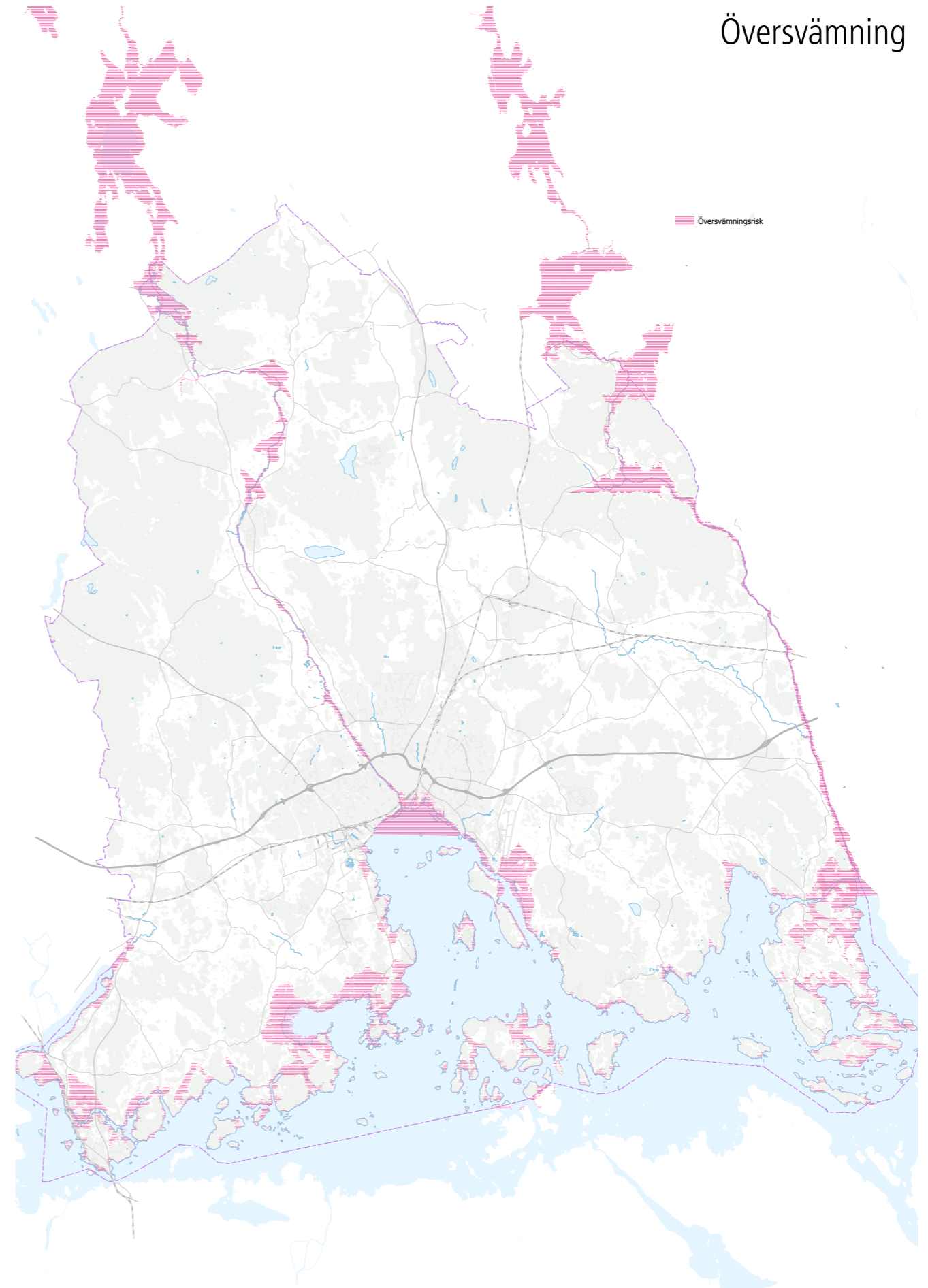
Kärnområden ekologiska nätverk &
Översvämning



Kärnområden ekologiska nätverk



Översvämning

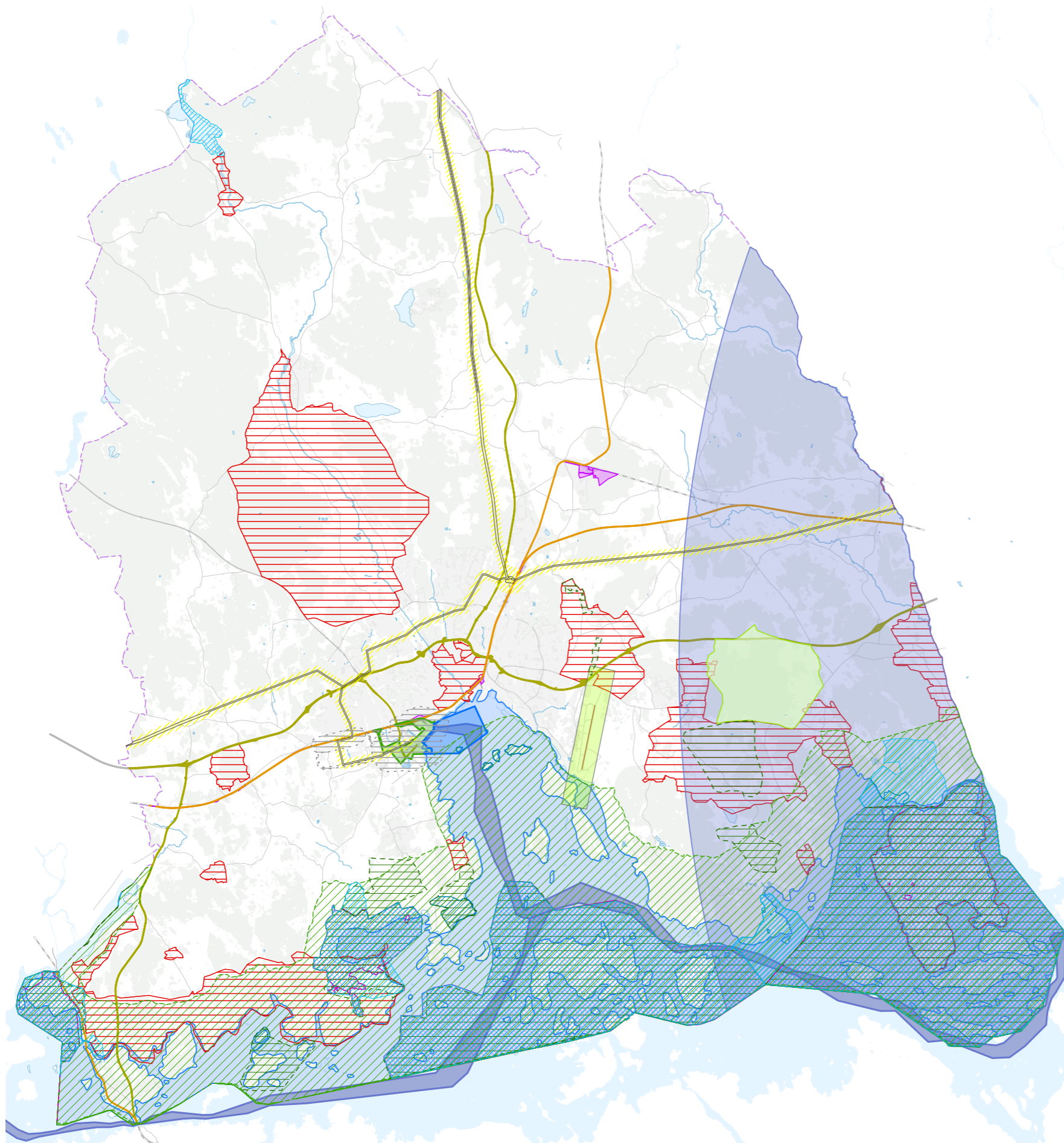


Hänsyn

Samlade riksintressen



Samlade riksintressen



- Riksintresse Kulturmiljövård
- Riksintresse Friluftsliv
- Riksintresse Naturvård
- Riksintesse Rörligt friluftsliv
- Natura 2000 Fågeldirektivet
- Natura 2000 Art- och habitatdirektivet
- Hamn befintlig - Land
- Hamn befintlig - Vatten
- Hamn - påverkansområde
- Transmissionsnät för el
- Transmissionsnät - påverkansområde
- Totalförsvär - påverkansområde övrigt
- Totalförsvär -påverkansområde väderradar
- Flygplats, befintligt markområde
- Flygplats, befintlig rullbana
- Farled - befintlig
- Befintlig järnväg
- Befintlig bangård, terminal, depå
- Riksintesse Väg
- Riksintesse Yrkesfiske