

© Geodatasamverkan, Lekebergs kommun

Huvudstråk

- Delregionalt stråk
- Interregionalt stråk
- Regionalt stråk

Länkar

- Större bytespunkt
- Mindre bytespunkt
- Framtida pendelstation
- Länkstråk

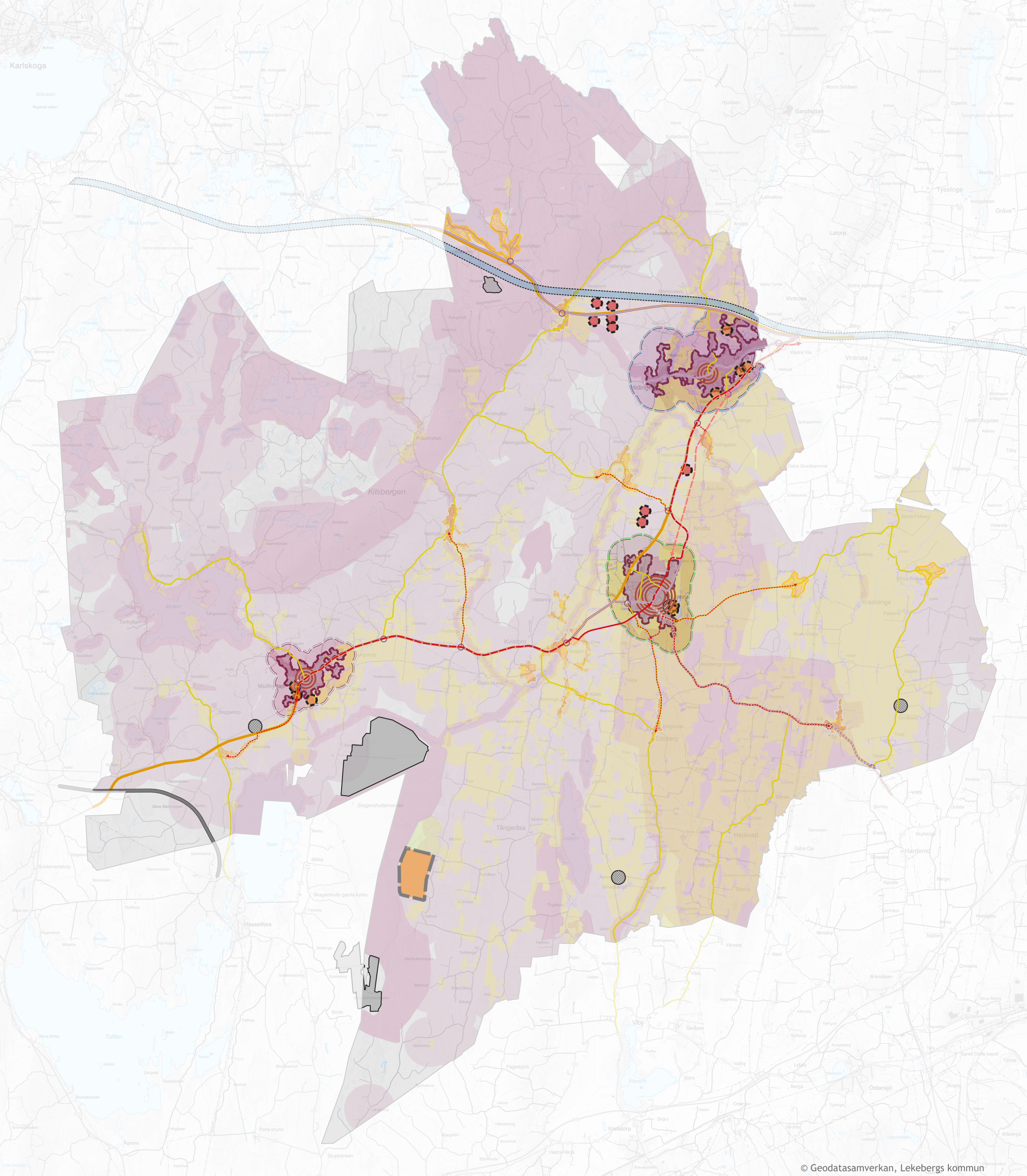
Bebyggelse

- Landsbygdsbebyggelse
- Regional kärna
- Huvudort
- Länkad ort
- Mindre ort

Karta 1 - Utvecklingsinriktning

ÖVERSIKTSPLAN LEKEBERG
GRANSKNINGSHANDLING 2025-11-11













© Geodatasamverkan, Lekebergs kommun





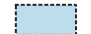

Bebyggelsestruktur

-  Kommuncentrum
-  Lokalt nav
-  Tätort
-  Mellanstor ort
-  Mindre orter och landsbygd
-  Tätortsnära område
- Verksamheter och handel**
-  Materialutvinning







Teknisk anläggning

-  Avfallshantering
-  Utredningsområde masshantering schakt
-  Utredningsområde masshantering gatuunderhåll
-  Prioriterat omvandlingsområde VA
-  Fjärrvärmeområde
- Energiproduktion**
-  Hänsyns område vindkraft
-  Olämpligt område vindkraft
-  Utredningsområde solenergi

Areell näring

-  Jordbruksmark
- Cykelinfrastruktur, linje**
-  Huvudcykelstråk kommun, befintlig
-  Huvudcykelstråk kommun, ny
-  Huvudcykelstråk landsbygd
-  Huvudcykelstråk kommun alternativ
-  Järnväg
-  Utredningsalternativ järnväg

Väginfrastruktur

-  Nationellt prioriterad väg
-  Lokalt prioriterad väg
-  Befintlig
- Kollektivtrafik**
-  Kollektivtrafiklinje, befintlig
-  Kollektivtrafiklinje, utvecklad
-  Pendelparkering, utvecklad
-  Pendelparkering, ny

**Karta 2 -
Mark- och
vattenanvändning**

ÖVERSIKTSPLAN LEKEBERG
GRANSKNINGSHANDLING
2025-11-11



**Lekebergs
kommun**

0 5 km

Mark- och vattenanvändning i huvudorter

Karta 2A - Fjugesta

Karta 2B - Lanna

Karta 2C - Mullhyttan



Teckenförklaring mark- och vattenanvändning

Bebyggelseområden

Blandad bostadsbebyggelse

- Befintlig
- Utvecklad, 2026-2035
- Utvecklad, 2036-2050
- Ny, 2026-2035
- Ny, 2036-2050
- Ny, Efter 2050
- Försiktighetsområde förtätning
- Särskilt gestaltningsområde

Bebyggelsestruktur

- Kommuncentrum / Lokalt nav

Verksamheter och handel

- Livsmedelshandel

Verksamhetsområde

- Befintlig
- Ny, 2036-2050
- Ny, efter 2050
- Materialutvinning

Parker

Parkområde

- Befintlig
- Utvecklad
- Ny

Rekreativstråk

- Befintlig
- Utvecklad

Teknisk anläggning

Avfall

- Avfallshantering
- Återvinningsstation
- Utredningsområde återvinningsstation
- Utredningsområde masshantering schakt
- Utredningsområde masshantering gatuunderhåll

Vatten och avlopp

- Utredningsområde dagvattenhantering

Transportinfrastruktur

Väginfrastruktur

- Nationellt prioriterad väg
- Lokalt prioriterad väg
- Befintlig
- Ny

Kollektivtrafiklinje

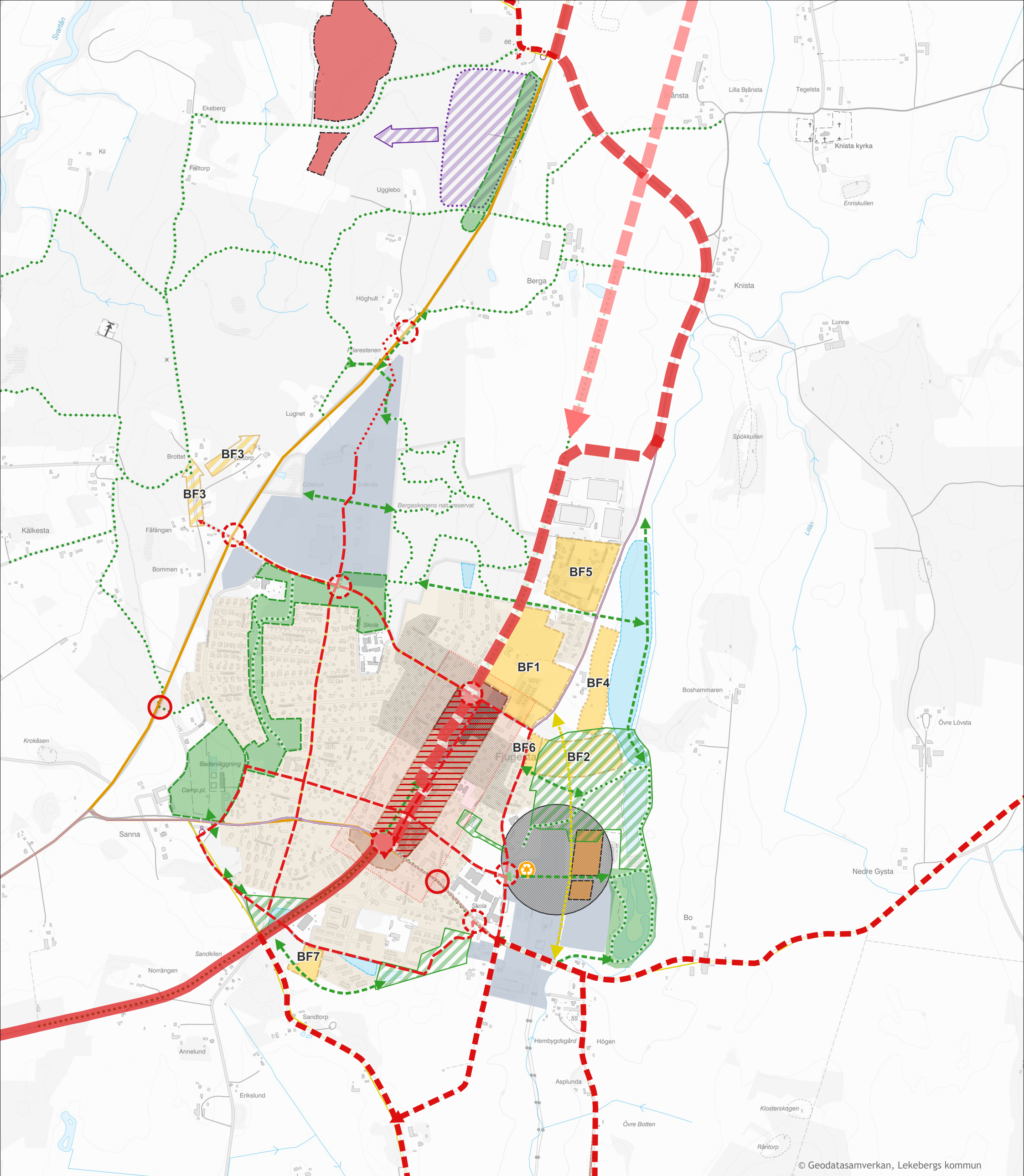
- Kollektivtrafiklinje, befintlig
- Kollektivtrafiklinje, utvecklad

Kollektivtrafik

- Pendelparkering, utvecklad
- Pendelparkering, ny
- Hållplats, befintlig
- Hållplats, ny

Cykelinfrastruktur, linje

- Gång- och cykelpassage, befintlig
- Gång- och cykelpassage, ny
- Huvudcykelstråk kommun, befintlig
- Huvudcykelstråk kommun, ny
- Huvudcykelstråk landsbygd
- Huvudcykelstråk tätort, ny 2036-2050
- Huvudcykelstråk tätort, ny efter 2050
- Huvudcykelstråk tätort alternativ
- Huvudcykelstråk kommun alternativ



Teckenförklaring, se föregående sida.

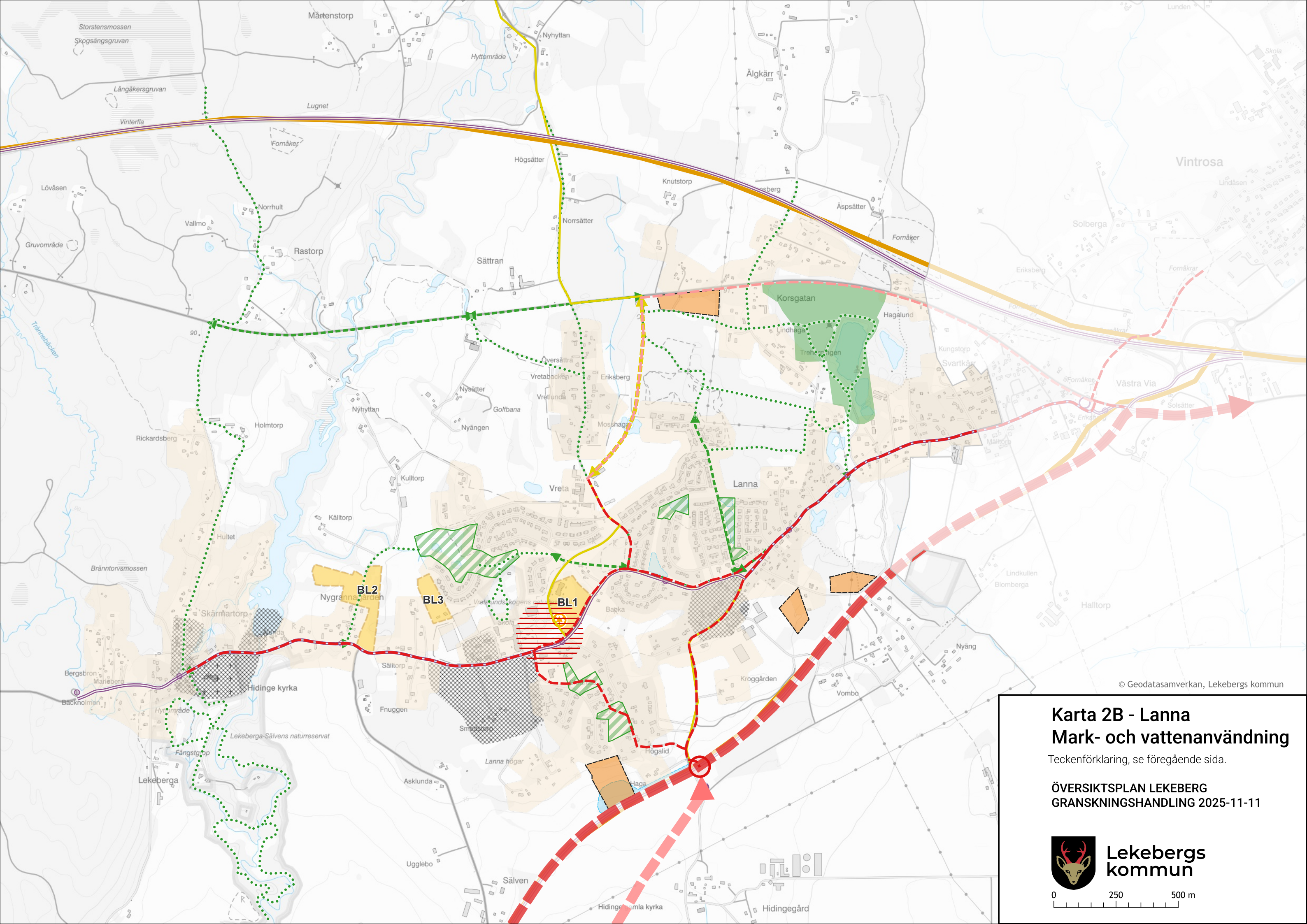
Karta 2A - Fjugesta Mark- och vattenanvändning

ÖVERSIKTSPLAN LEKEBERG
GRANSKNINGSHANDLING 2025-11-11



**Lekebergs
kommun**

0 250 500 m



© Geodatasamverkan, Lekebergs kommun

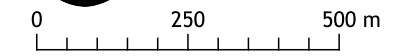
Karta 2B - Lanna Mark- och vattenanvändning

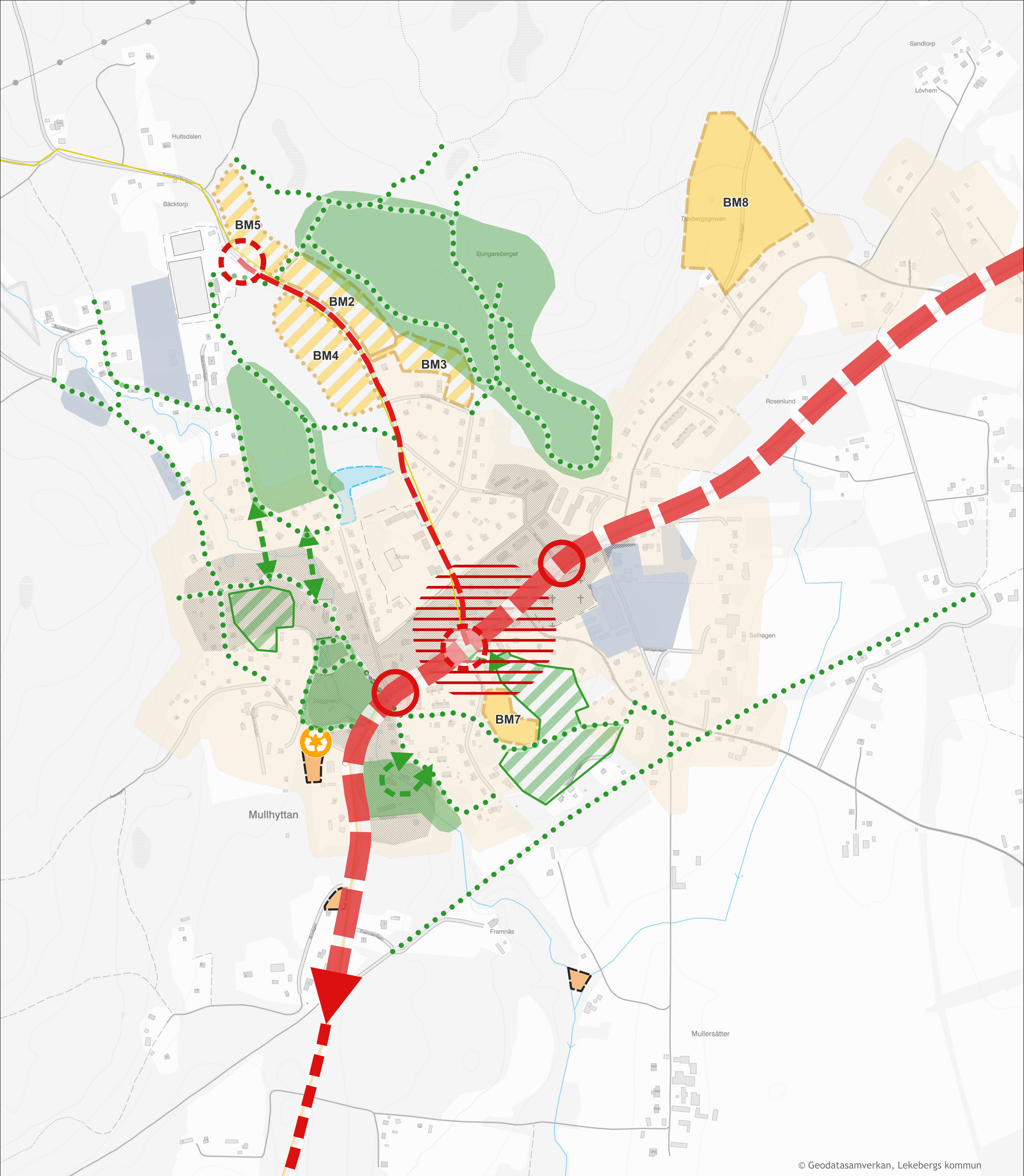
Teckenförklaring, se föregående sida.

ÖVERSIKTSPLAN LEKEBERG
GRANSKNINGSHANDLING 2025-11-11



**Lekebergs
kommun**





© Geodatasamverkan, Lekebergs kommun

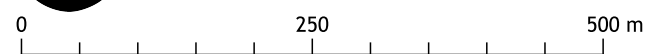
Teckenförklaring, se föregående sida.

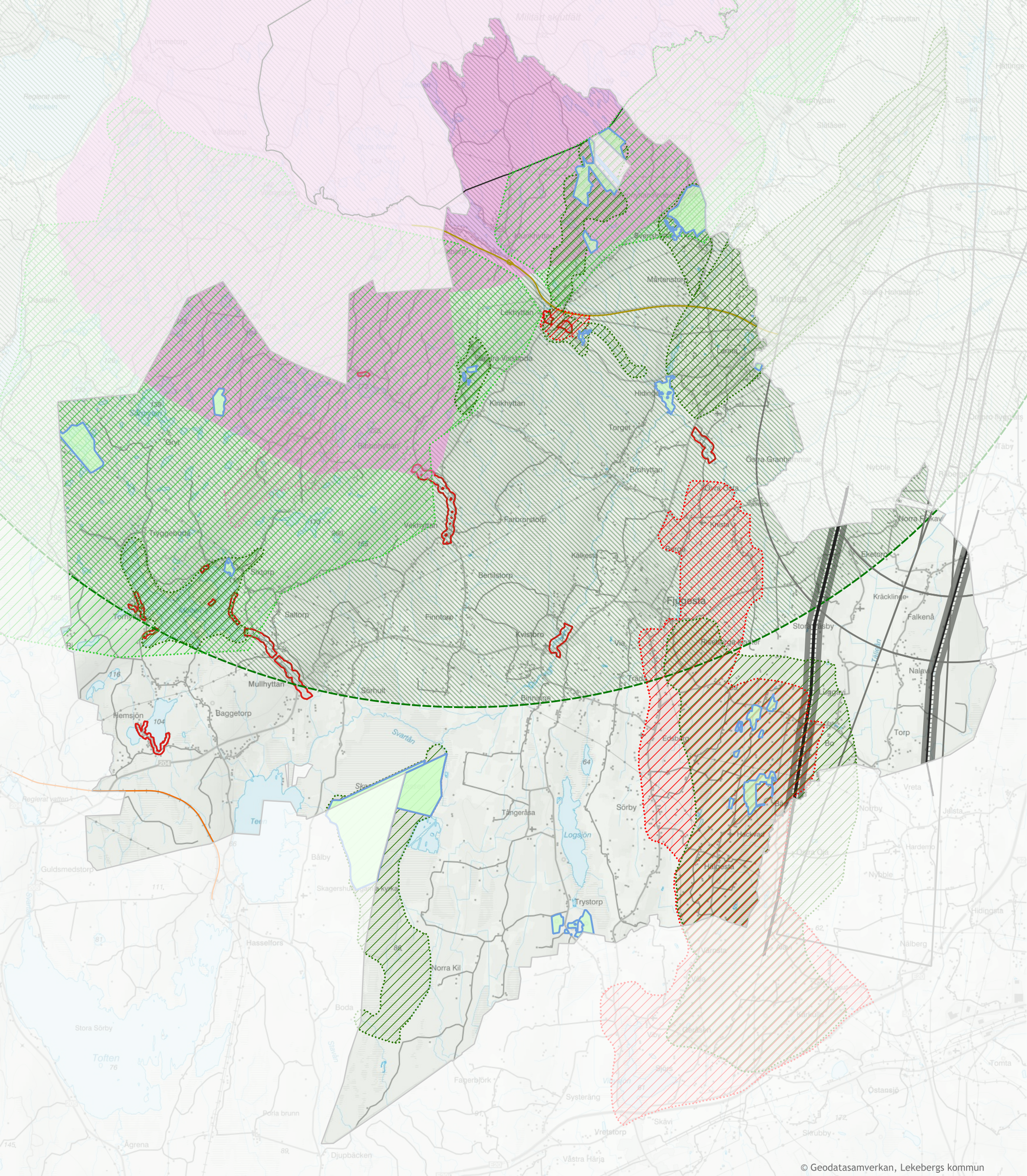
Karta 2C - Mullhyttan Mark- och vattenanvändning

ÖVERSIKTSPLAN LEKEBERG
GRANSKNINGSHANDLING 2025-11-11



**Lekebergs
kommun**





© Geodatasamverkan, Lekebergs kommun

Karta 3A - Riksintressen och LIS

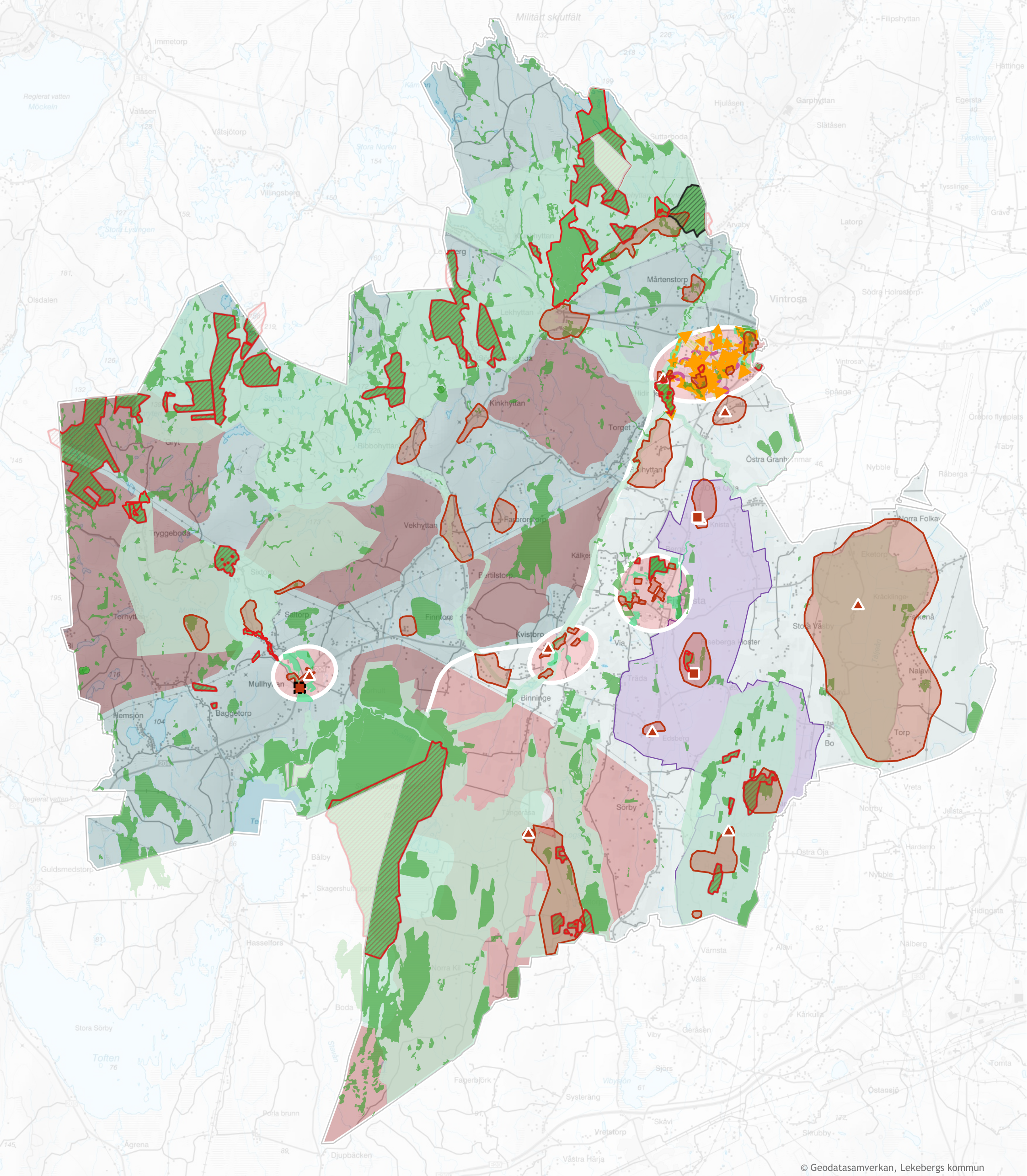
ÖVERSIKTSPLAN LEKEBERG
GRANSKNINGSHANDLING 2025-11-11



0 5 km




-  Riksintresse naturvård
-  Riksintressen friluftsliv
-  Riksintresse kulturmiljövård
-  Riksintresse vindbruk
-  Riksintresse energidistribution
- Riksintresse Natura 2000**
-  Art- och habitatdirektivet (SCI)
-  Fågeldirektivet (SPA)
- Riksintresse kommunikation**
-  Riksintresse flyghinder MSA-yta
-  Riksintresse flyghinder hinderbegränsande yta

-  Riksintresse järnväg, befintlig
-  Riksintresse väg, befintlig
- Riksintresse totalförsvaret**
-  Riksintresse totalförsvaret på land
-  Riksintresse totalförsvaret buller och annan risk
-  Riksintresse totalförsvaret hinderfrihet
- Riksintresse totalförsvaret transmissionsnät el**
-  Luftledning
-  Påverkansområde luftledning
- Landsbygdsutveckling i strandnära läge (LIS)**
-  Landsbygdsutveckling i strandnära läge (LIS)







© Geodatasamverkan, Lekebergs kommun


Skyddad natur

-  Nationalpark
-  Naturreservat
-  Planerade områdeskyddad natur






Kulturmiljövärden

-  Byggnadsminne
-  Byggnadsminne, preliminärt
-  Kyrkligt kulturminne
-  Särskilt värdefull kulturmiljö



Ekologiskt särskilt känsliga områden

-  Ekologiskt särskilt känsligt område







Naturvärden

-  Naturminne
-  Naturvärde spridningsväg
-  Utredningsområde natur
-  Naturvärde livsmiljö
-  Naturvärde känslig nod

Friluftsvärden

-  Grönområde kommun
-  Grönområde tätort

Landskapsvärden

-  Förordnandeområde
-  Landskapsområde
-  Bergsmannabygden
-  Samhällena
-  Slättbygden
-  Stort påverkat område

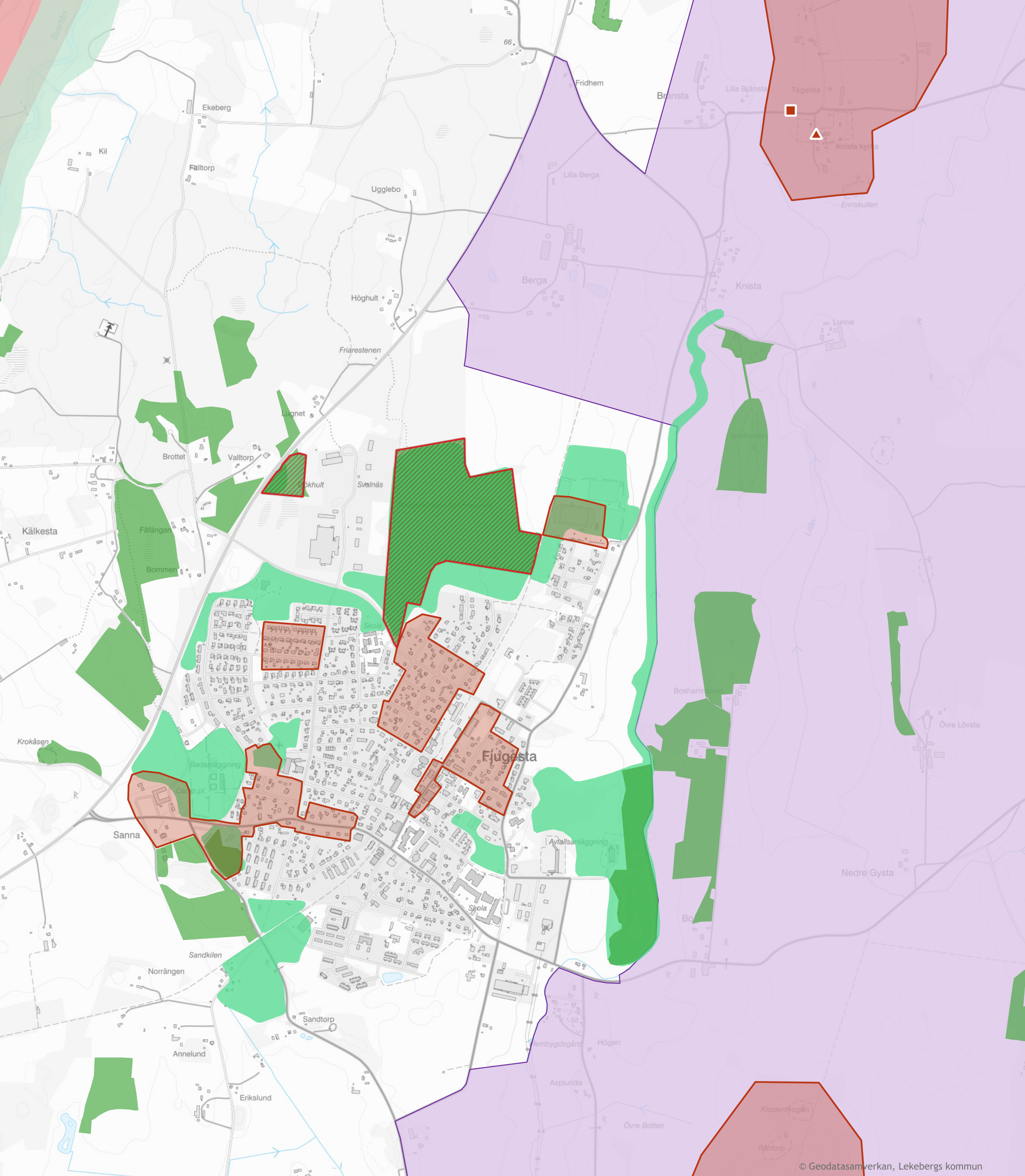
**Karta 3B -
Andra värden**

**ÖVERSIKTSPLAN LEKEBERG
GRANSKNINGSHANDLING 2025-11-11**



**Lekebergs
kommun**





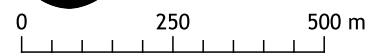
© Geodatasamverkan, Lekebergs kommun

Karta 3C - Fjugesta Andra värden

ÖVERSIKTSPLAN LEKEBERG
GRANSKNINGSHANDLING 2025-11-11



**Lekebergs
kommun**



Skyddad natur

- Naturresevat

Kulturmiljövärden

- Byggnadsminne
- Kyrkligt kulturminne
- Särskilt värdefull kulturmiljö

Ekologiskt särskilt känsliga områden

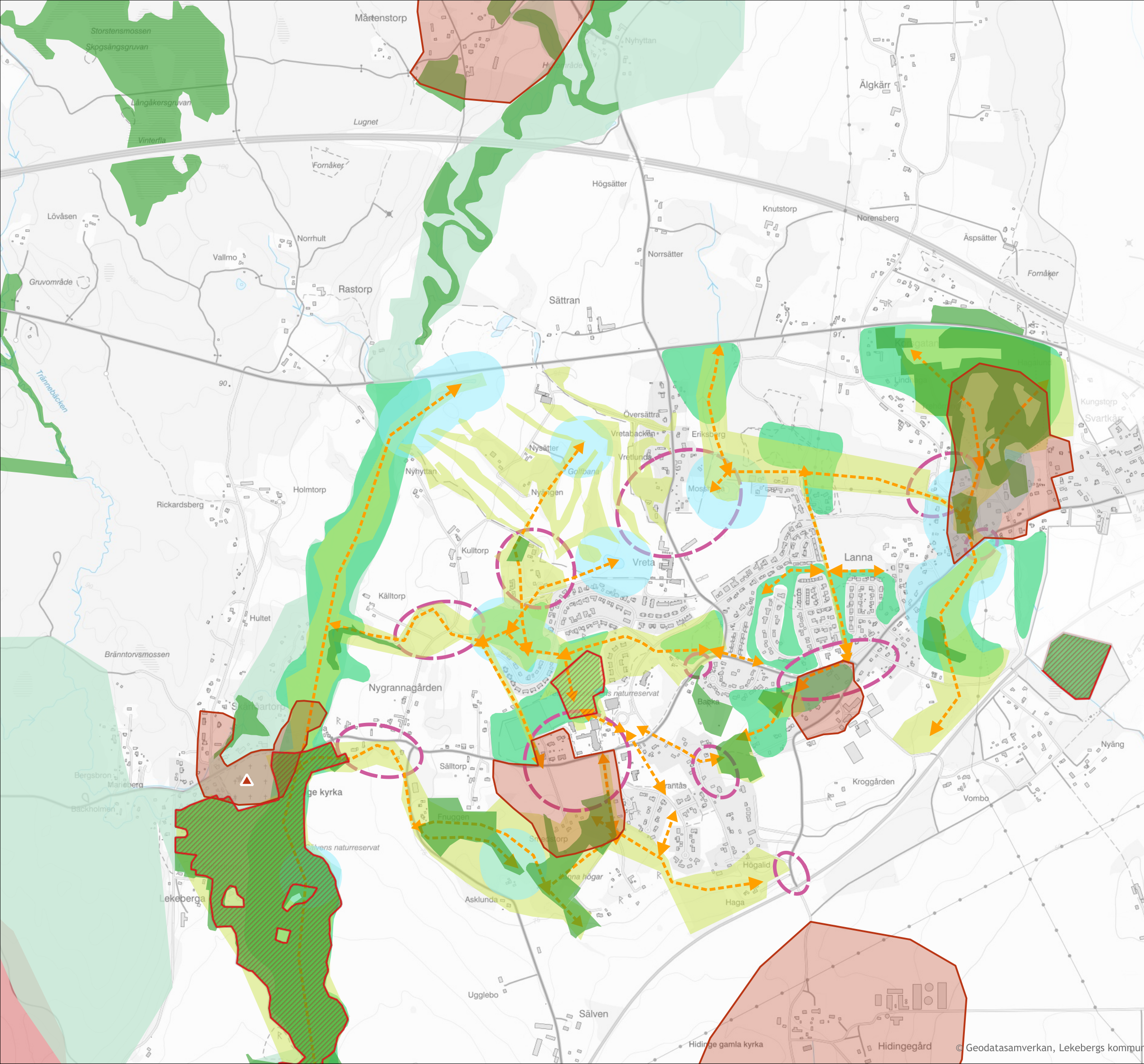
- Ekologiskt särskilt känsligt område

Friluftsvärden

- Grönområde kommun
- Grönområde tätort

Landskapsvärden

- Förordnandeområde
- Stort påverkat område



Skyddad natur

- Naturreseptat

Kulturmiljövärden

- Kyrkligt kulturminne
- Särskilt värdefull kulturmiljö

Ekologiskt särskilt känsliga områden

- Ekologiskt särskilt känsligt område

Naturvärden

- Naturvärde spridningsväg
- Utredningsområde natur
- Naturvärde livsmiljö
- Naturvärde känslig nod

Friluftsvärden

- Grönområde kommun
- Grönområde tätort
- Stort opåverkat område

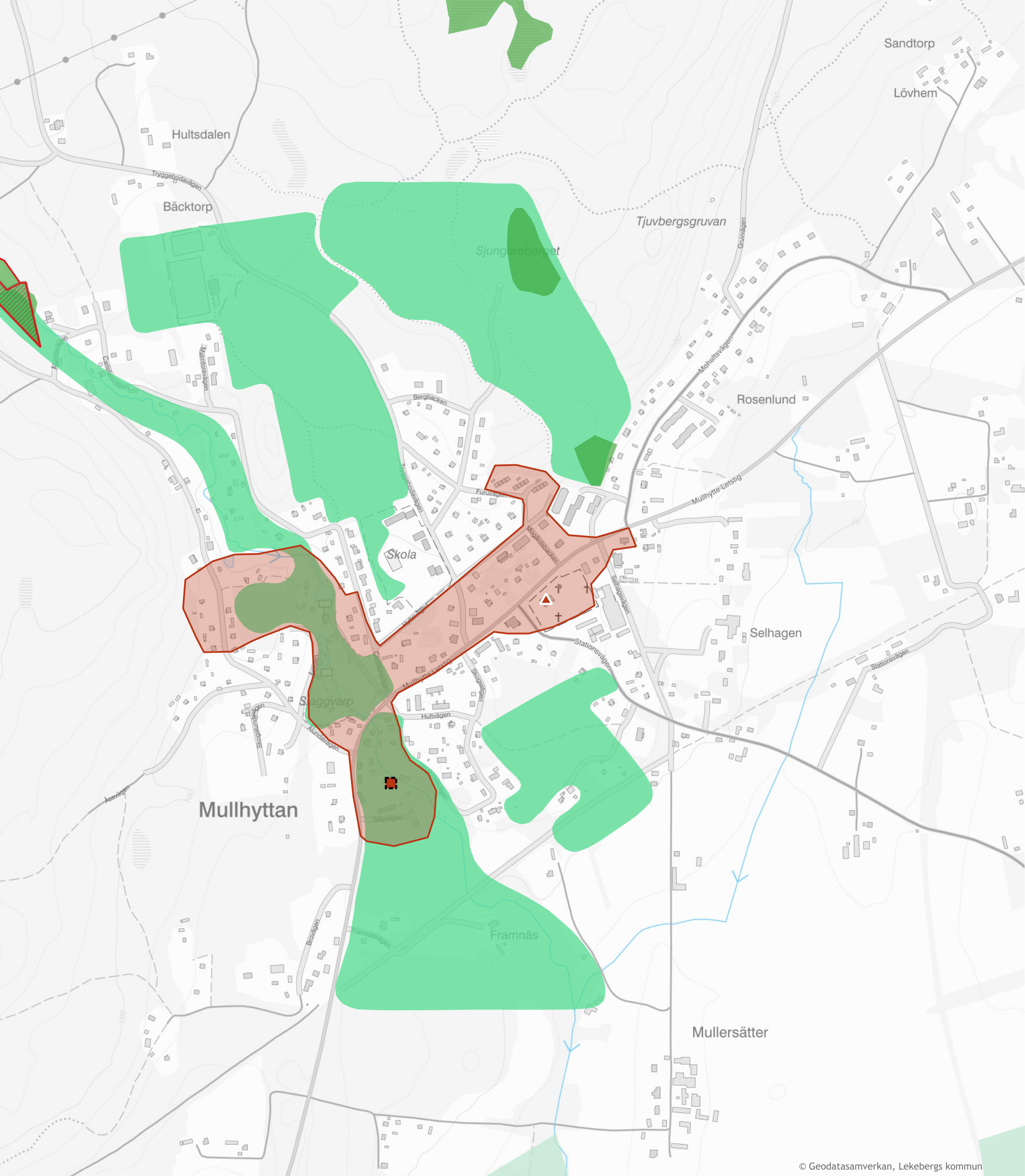
**Karta 3D - Lanna
Andra värden**

ÖVERSIKTSPLAN LEKEBERG
GRANSKNINGSHANDLING 2025-11-11

Lekebergs kommun

0 250 500 m

© Geodatasamverkan, Lekebergs kommun



© Geodatasamverkan, Lekebergs kommun




Karta 3E - Mullhyttan Andra värden

ÖVERSIKTSPLAN LEKEBERG
GRANSKNINGSHANDLING 2025-11-11

Skyddad natur

-  Naturresevat
-  Planerade områdesskydd natur

Kulturmiljövärden

-  Byggnadsminne, preliminärt
-  Kyrkligt kulturminne
-  Särskilt värdefull kulturmiljö

Ekologiskt särskilt känsliga områden

-  Ekologiskt särskilt känsligt område

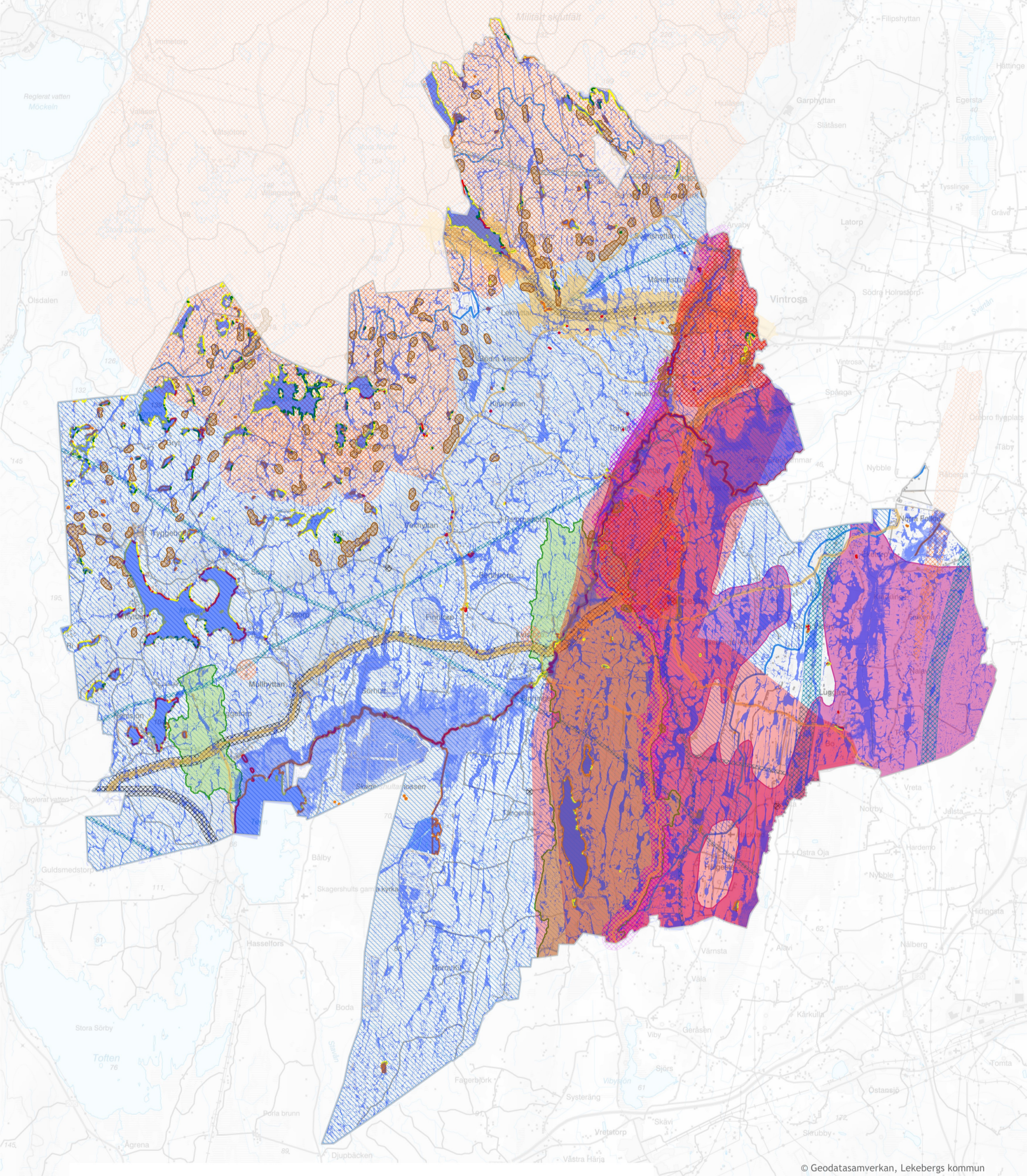
Friluftsvärden

-  Grönområde kommun
-  Grönområde tätort



**Lekebergs
kommun**

0 250 500 m



© Geodatasamverkan, Lekebergs kommun

Bedömningszon översvämning

- vid höga flöden från Svartån, Garphytteån och Täljeån
- vid höga flöden från skyfall

Bedömningszon erosion

- Potentiellt hög eroderbarhet
- Viss eroderbarhet
- Låg eroderbarhet
- Ingen eller mycket låg eroderbarhet
- Ej bedömd eroderbarhet
- Bedömningszon ras- och skred
- Bedömningszon påverkan erosion eller ras
- Bedömningszon radon
- Bedömningszon arsenik

- Bedömningszon brunnsboring

- Bedömningszon vägtrafikbuller
- Bedömningszon verksamhetsbuller
- Bedömningszon kraftledning
- Bedömningszon farligt gods
- Bedömningszon drivmedelsstation
- Bedömningszon deponi
- Bedömningszon enskilt vatten

Bedömningszon dricksvatten

- Askersundsåsen + Tryggebodaåsen/Dormen
- Närkeslätten + Fjugesta
- Svartån

Karta 4 - Riskbedömning

ÖVERSIKTSPLAN LEKEBERG
GRANSKNINGSHANDLING 2025-11-11



Lekebergs kommun

