

Bilaga A – Samrådsrets

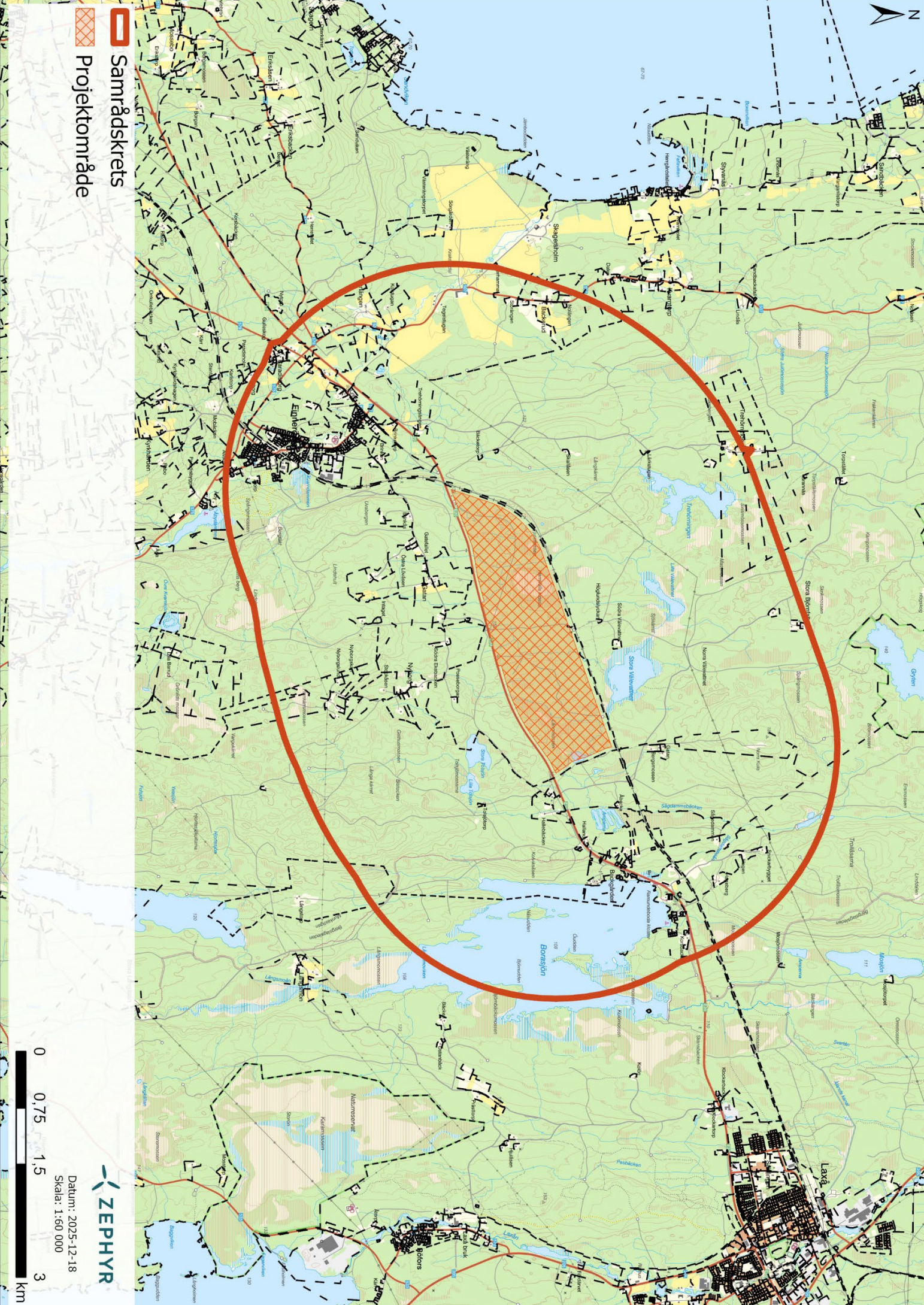
Zephyr avser att samråda med följande organisationer, myndigheter och föreningar samt enskilt berörda. Myndigheter, organisationer och föreningar bjuds in via digital inbjudan. En samrådsinbjudan skickas per post till berörda fastighetsägare och närboende till projektområdet efter myndighetssamrådet. Vidare annonseras information om samrådet i lokaltidningen.

Närkes Ornitologiska Förening
3G Infrastructure Service AB
Backagårdens jaktlag
BirdLife
Brännans jaktlag
Ellevio AB
Energimyndigheten
Finnerödja Byalag
Finnerödja Hembyggsförening
Friluftsrådet Örebro
Försvarsmakten
Hav- och vattenmyndigheten
Helikopterflygplats Universitetssjukhuset i Örebro
Hi3G Access
Hopajola Naturvårdsorganisation
Jordbruksverket
Laxå Kommun
Laxå Vatten AB
Laxå-Ramundeboda Hembyggsförening
Luftfartsverket
Länsstyrelsen Örebro
Myndigheten för civilt försvar
Naturskyddsföreningen (nationella)
Naturskyddsföreningen Laxå-Tiveden
Naturskyddsföreningen Örebro Län
Naturvårdsverket
Nerikes Brandkår
Net4Mobility
Ornitologiska Klubben Örebro
Post och telestyrelsen
Region Örebro Län
Riksantikvarieämbetet
Skogsstyrelsen
Statens geotekniska institut (SGI)
STF Närke Bergslagen Lokalavdelning
Svensk luftambulans
Svenska kraftnät
Svenskt Ambulansflyg (Kommunalförbundet Svenskt Ambulansflyg)
Sveriges geologiska undersökning (SGU)
Sveriges meteorologiska och hydrologiska institut
Swedavia
Sydnärkes Kommunalförbund
Telia Sverige AB
Teracom
Trafikverket
Transportstyrelsen Järnväg


Transportstyrelsen Luftfart
Transportstyrelsen Vägtrafik
Örebro Flygplats
Örebro Läns distriktskår (scouterna)
Örebro läns hembygdsförbund

Särskilt berörda

Samrådskretsen för särskilt berörda har avgränsats till 3 km från projektområdet med några mindre utökningar för att få med sammanhängande bebyggelse. I samrådskretsen räknas även rättighetsinnehavare till rättigheter som är registrerade i fastighetsregistret på fastigheterna inom energiparkens projektområde.



 Samrådskrets

 Projektområde



Datum: 2025-12-18
Skala: 1:60 000

