

Välkommen att delta i samråd om Solpark Mörkasbo

Svea Solar Utility Development AB ('Svea Solar') utreder möjligheten att etablera en solpark på delar av fastigheterna Mörkasbo 1:3 och Sköllersta-Hällebo 1:7 i Hallsberg kommun. Samrådsområdet omfattar cirka 131 hektar skogsmark, vilket motsvarar en potentiell årsproduktion på omkring 100 GWh förnybar el – stort tillskott av förnybar energi i regionen.

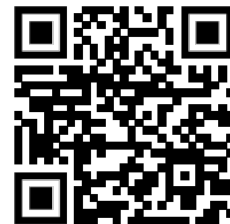
Projektet provas enligt 9 kap. miljöbalken, och Svea Solar avser att frivilligt ansöka om tillstånd. Detta är en inbjudan till skriftligt samråd enligt 6 kap. §§ 24 och 29–31 miljöbalken. Projektet bedöms kunna leda till betydande miljöpåverkan, varför undersökningssamråd utgår och processen inleds direkt med ett avgränsningssamråd.

Syftet med detta samråd är att samla in synpunkter och information som kan bidra till att avgränsa innehållet i den kommande miljökonsekvensbeskrivningen (MKB). Länsstyrelsen, berörda myndigheter, organisationer, verksamheter, föreningar och allmänheten ges möjlighet att lämna synpunkter på MKB:ns innehåll, samt på verksamhetens lokalisering, omfattning, utformning och potentiella miljöeffekter.

Svea Solar inleder härmed ett avgränsningssamråd med myndigheter, organisationer, verksamheter, föreningar och allmänheten som kan beröras av etableringen. Alla bostadsägare och/eller folkbokförda inom cirka 500 meter från det planerade området, ägare till direkt angränsande fastigheter samt delägare i vägsamfälligheter inom berörda fastigheter, får samrådsinbjudan via post. Fastighetsägare ombeds förmedla information om samrådet till eventuella hyresgäster.

Samrådsunderlaget och ytterligare information finns tillgängligt på projektets hemsida:

<https://sveasolar.se/sv-se/solpark/solpark-morkasbo>



Ni kan ta det av projektsidan direkt genom att skanna QR-koden till höger.

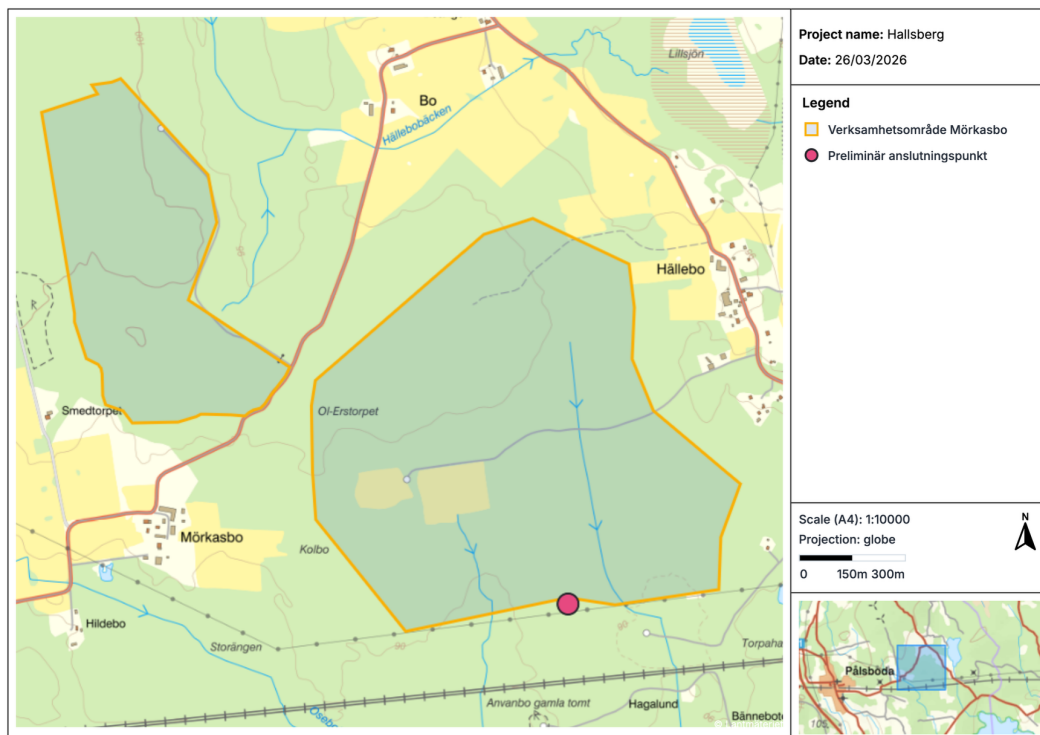
Synpunkter ska lämnas skriftligen via e-post till: solpark@sveasolar.com senast **30 april 2026**. Ange "Solpark Mörkasbo" i ämnesraden. Det går även bra att skicka yttranden per post till Svea Solar (se postadress på nästa sida, märk kuvertet med "Att: Evelina Steen"). Genom att skicka in ett yttrande godkänner du att yttrandet blir en offentlig handling och kan komma att bifogas till kommande ansökningshandlingar. Personuppgifter hanteras i enlighet med dataskyddsförordningen (GDPR).

Har ni inga synpunkter att framföra kan ni välja att inte delta i samrådet.

Karta över verksamhetsområdet

Verksamhetsområdet är beläget ungefär 4 km öster om Pålsboda tätort. Det är uppdelat i två områden och består i huvudsak av kalhyggen, planterad ungskog, 30–40 årig planterad skog samt en mindre del energiskog.

Kartan visar det preliminära verksamhetsområdet för Solpark Mörkasbo, där både en solparkanläggning och ett batterilager planeras att etableras. Inom området kommer komponenter såsom solpaneler, transformatorstationer, energilager, växelriktare och markförlagda kablar att ingå.



Har du frågor eller behöver mer information om projektet är du varmt välkommen att kontakta mig.

Soliga hälsningar!

Evelina Steen

Projektutvecklare
evelina.steen@sveasolar.com
+46 (0)76 118 76 57

Postadress:

Svea Solar Utility
Att. Evelina Steen
Gustavslundsvägen 151 A
167 51 Bromma